

## Beknopt verslag van de stormperiode 23 tot 24 februari 2002

Een diepe depressie over Scandinavië zorgt voor een sterke drukgradiënt over Noordwest-Europa. In de postfrontale luchtmassa bevinden zich meerdere buienlijnen die op hun beurt de wind nog eens extra doen aanwakkeren.

De moederdepressie over de Botnische Golf verplaatst zich tijdens deze stormperiode slechts heel langzaam in noordelijke richting.

In de postfrontale luchtmassa, verbonden aan een stuk occlusie, diept zich een dochterdepressie uit die zich verplaatst van ten zuiden van IJsland via Schotland naar de Noordzee.

Vanaf 00u GMT tot 09u GMT<sup>1</sup> op **23 februari** worden voortdurend waarden van 8 Bft gemeten met pieken tot 9 Bft. De windrichting tijdens deze periode is W tot WZW.

De actiefste trog passeert kort na 12u00 GMT op **23 februari** hetgeen zorgt voor de hoogste windsnelheden ( tot 10 Bft gemiddeld) tijdens deze periode. Na de passage van de trog ruimt de wind naar WNW. De daaropvolgende opbouwende mobiele wig zorgt voor een tijdelijke windafname.

In de loop van zaterdag 23 februari 2002 neemt de golfhoogte aan de Westhinder toe tot 3 à 3.5m en blijft gedurende deze periode vrijwel constant.

Voor de Bol van Heist bereiken de golven een waarde van 2 tot 2.5m.

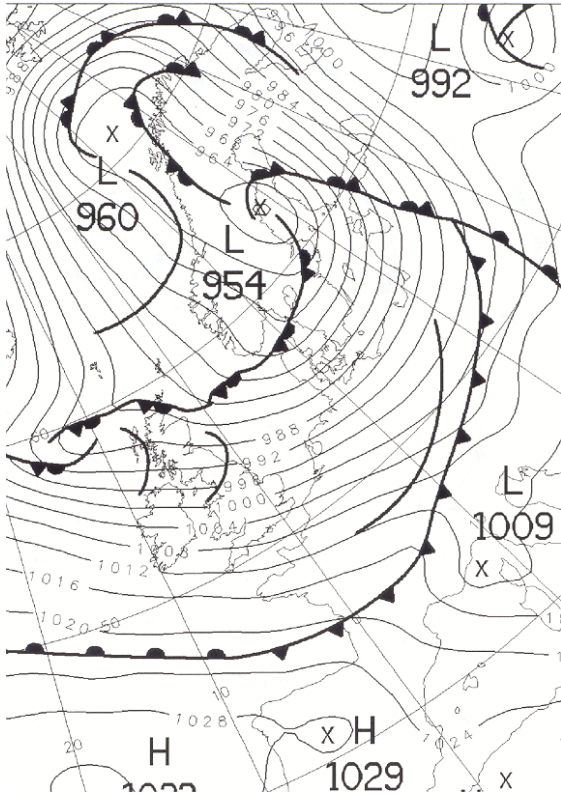
Kort na middernacht (**24 februari**) neemt de wind opnieuw toe tot waarden van 9 Bft. De oorzaak hiervan is een afgesplitst stuk van een occlusie dat meegenomen werd in de sterke stroming en op zijn beurt zorgt voor het extra aanspannen van de luchtdruk-gradiënt. Juist voor de occlusie krimpt de wind naar WZW à W om na de passage opnieuw te ruimen naar ongeveer WNW.

Nadien zorgt een opbouwende mobiele wig voor stijgende luchtdruk en een afnemende luchtdrukgradiënt.

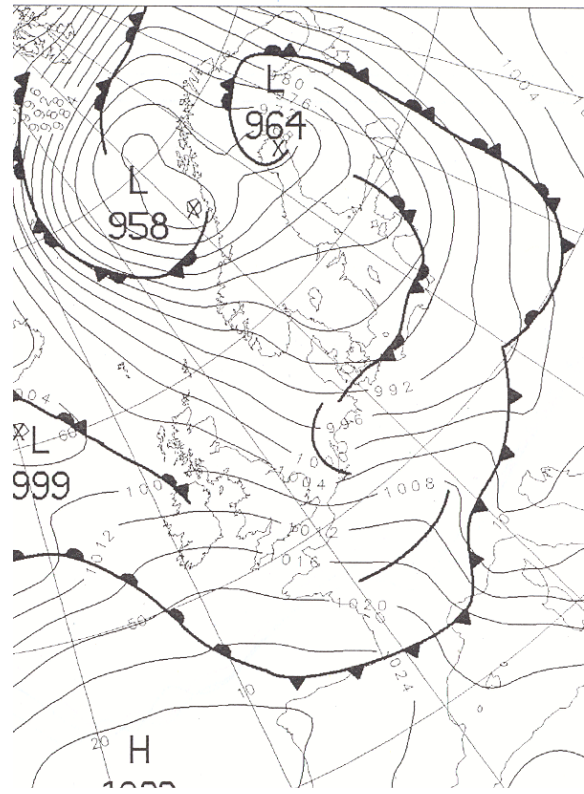
Gezien de vrij korte duur van de stormperiode (nog geen 24 uur), samen met het moment van doortij en de variërende windrichtingen is de invloed op het getij verwaarloosbaar. Het hoogste peil dat gedurende het stormweekend werd gemeten is 4.21m te Oostende op zaterdagmiddag.

---

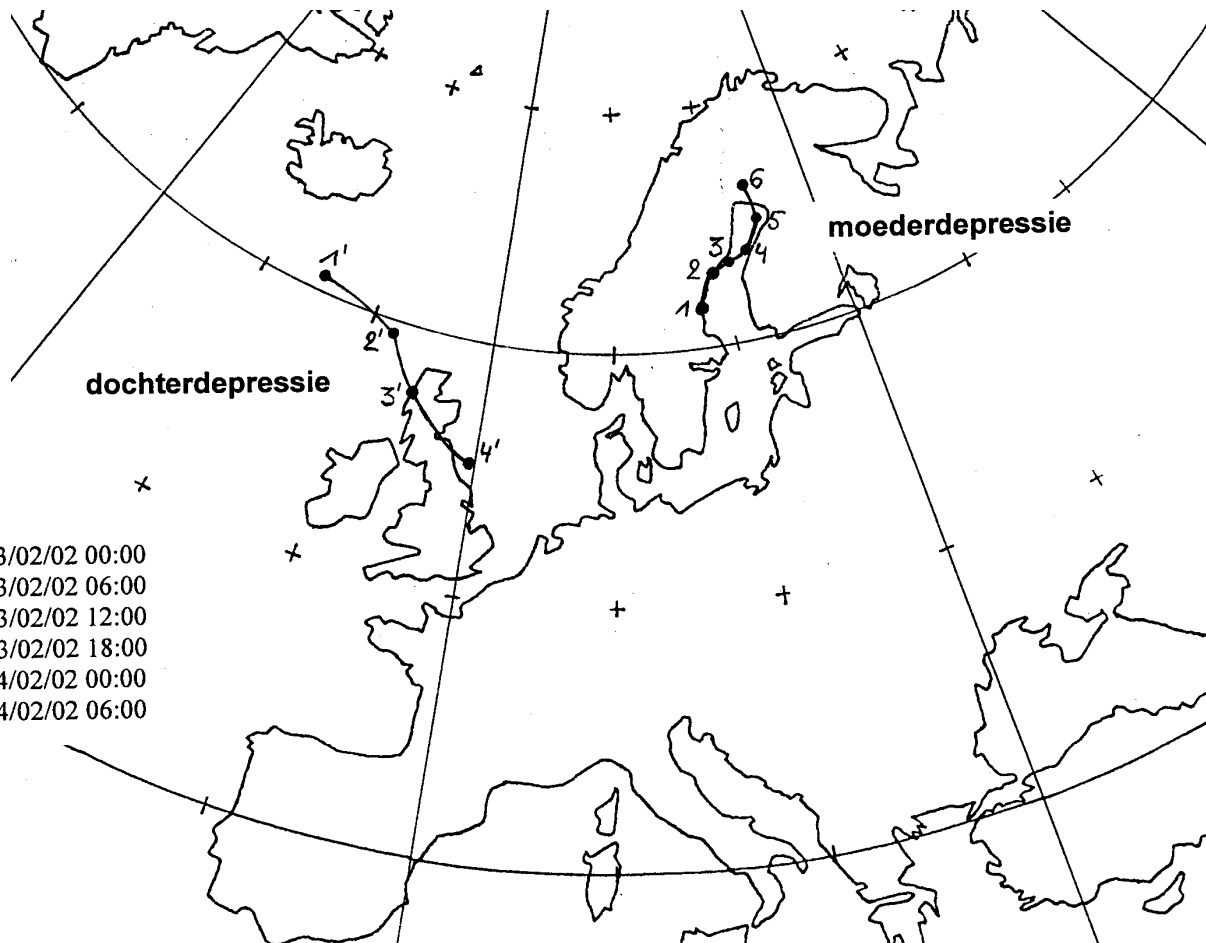
<sup>1</sup> GMT: Greenwich Mean Time, in onze tijdzone gelijk aan MET (Midden-Europese Tijd=wintertijd) – 1 uur



23/02/02 06u GMT



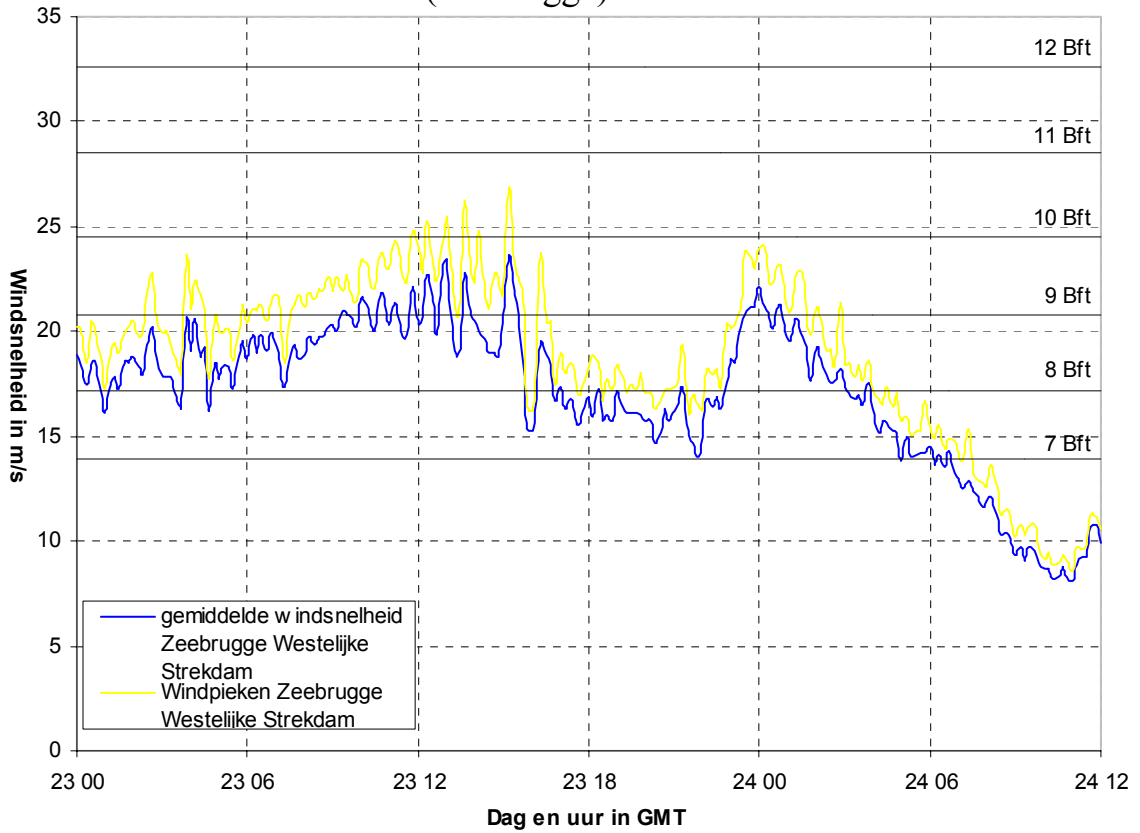
24/02/02 00u GMT



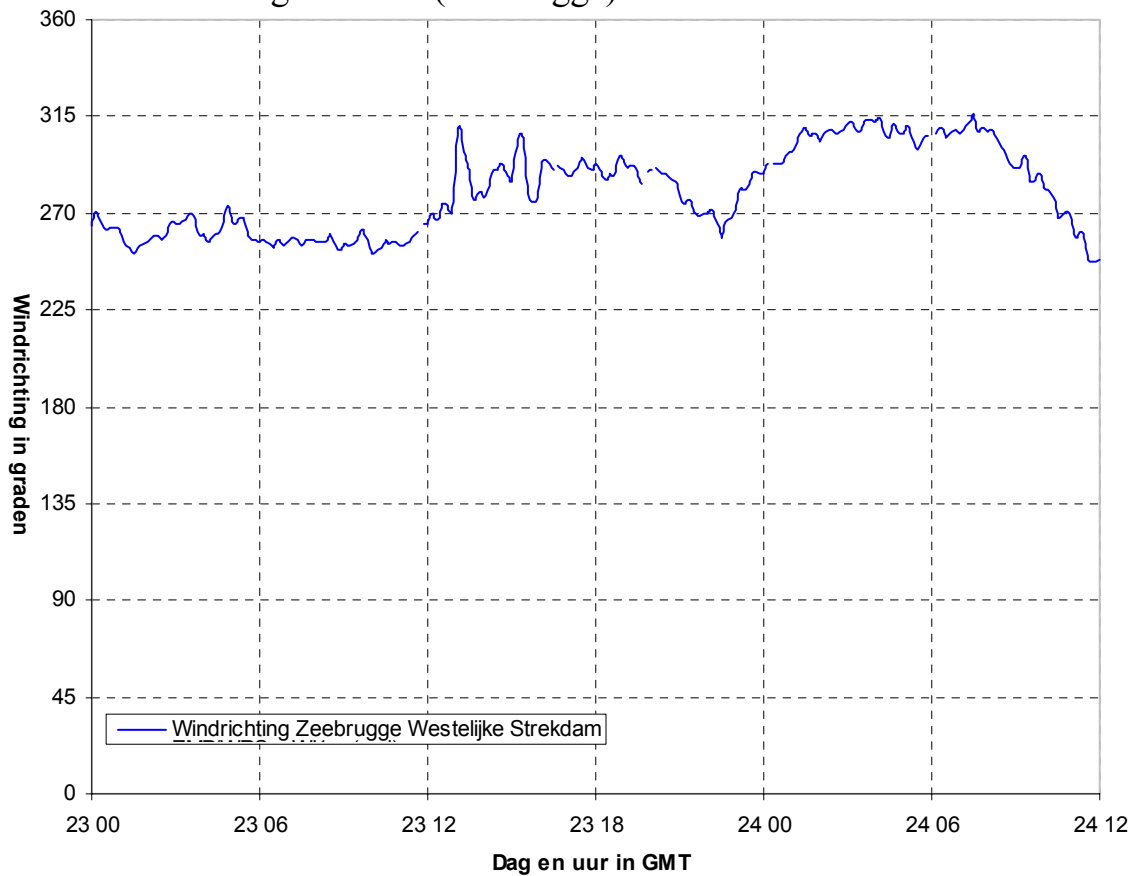
- 1' en 1 = 23/02/02 00:00
- 2' en 2 = 23/02/02 06:00
- 3' en 3 = 23/02/02 12:00
- 4' en 4 = 23/02/02 18:00
- 5 = 24/02/02 00:00
- 6 = 24/02/02 06:00

Baan van de depressie

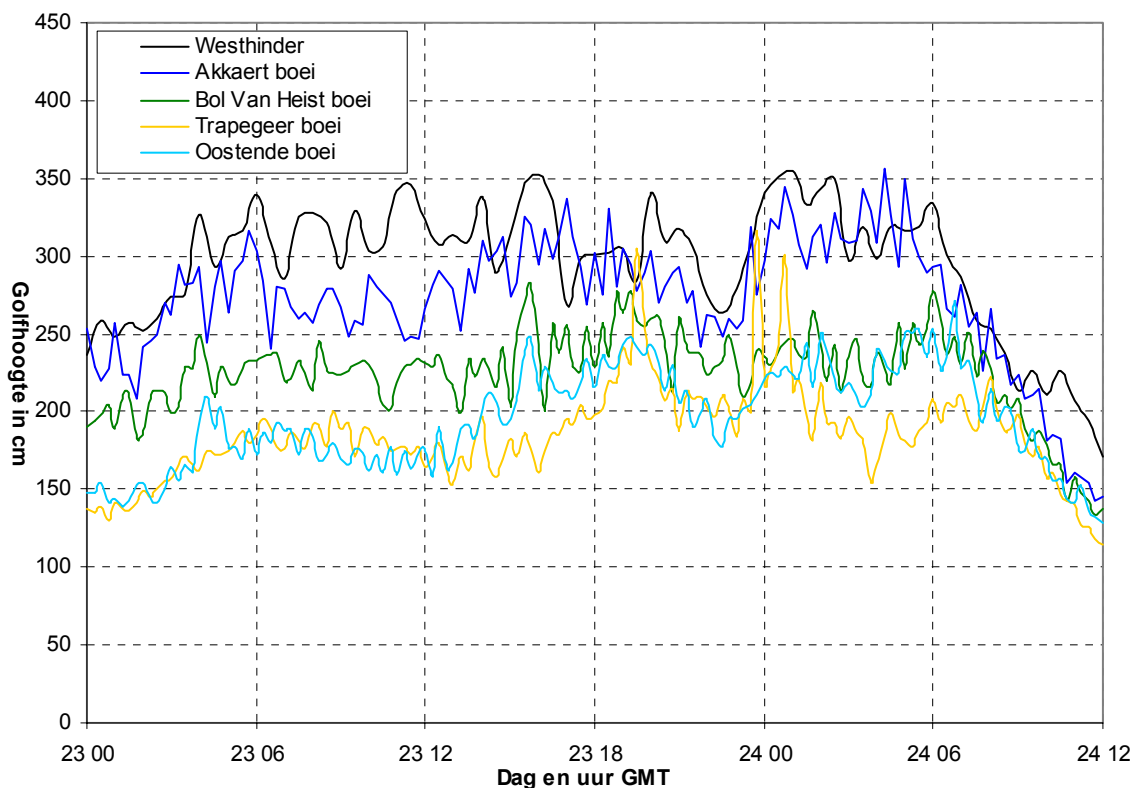
Windsnelheid aan land (Zeebrugge) - 23 t.e.m. 24 februari 2002



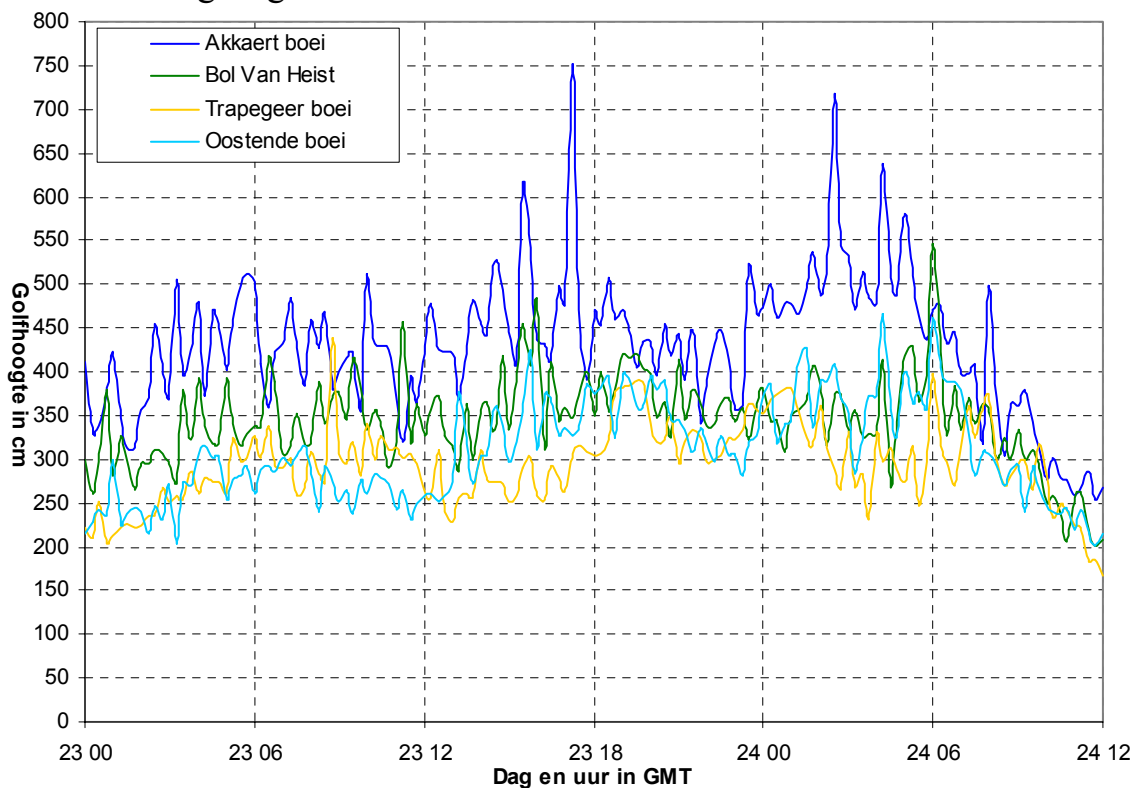
Windrichting aan land (Zeebrugge) - 23 t.e.m. 24 februari 2002



## Gemiddelde golfhoogte - 23 t.e.m. 24 februari 2002



## 1% hoogste golven - 23 t.e.m. 24 februari 2002



## Reëel peil, astronomisch peil, opzet Oostende - 23 t.e.m. 24 februari 2002

