

## Beknopt verslag van de stormperiode 20-22 december 2003

**De algemene synoptische situatie** tijdens het weekend van 20 en 21 en op maandag 22 december 2003 werd bepaald door een kern van lage druk, die zich verder uitdiepend vanop de Atlantische Oceaan in noordoostelijke richting over Zuid-Engeland, via de Noordzee verder naar Scandinavië bewoog.

**Zaterdagavond 20 december** passeerde het koufront, verbonden aan de kern van lage druk, onze regio. De kern van deze stormdepressie lag op 20 december 18u GMT<sup>1</sup> ten oosten van de Britse Eilanden boven de Noordzee. De kerndruk was op dat moment 980 hPa. Terwijl het systeem noordoostwaarts bewoog, diepte de kern verder uit en bereikte z'n laagste waarde van 965 hPa toen de depressie nog steeds boven de Noordzee lag ten zuidwesten van Jutland (Denemarken) op 21 december 06u GMT. Tijdens de passage van het koufront bereikte de gemiddelde wind uit WZW een kracht van 7/8 Bft (met pieken tot 10 Bft) aan de Westhinder; te Zeebrugge werd op dat moment een gemiddelde windsnelheid van 7 Bft (met pieken tot 9 Bft) uit ZW gemeten. (Fig. 1, Fig. 2, Fig. 3 en Fig. 4) De gemiddelde golfhoogte op volle zee (lokatie Westhinder) bereikte die zaterdagavond waarden van 3 tot 3.5 m, met golfpieken tot 5 m. Dichter bij de kust (lokaties Bol van Heist, Oostende) bleef de gemiddelde golfhoogte toen rond 1.5 m, met golfpieken tot 2,5 m. (Fig. 5 en Fig. 6)

**Zondagochtend 21 december** namen de windkracht en de golfhoogte opnieuw toe bij de passage van de trogas. De kern van de stormdepressie lag dan om 06u GMT in het midden van de Noordzee en bereikte de laagste waarde van 965 hPa. Bij de trogpassage werden aan de Westhinder gemiddelde windsnelheden van 9 Bft (met pieken tot 10 Bft) uit W waargenomen. Te Zeebrugge werden op dat moment waarden van 7/8 Bft (ook met pieken tot 10 Bft) uit WZW waargenomen. (Fig. 1, Fig. 2, Fig. 3 en Fig. 4)

De gemiddelde golfhoogte op volle zee (lokatie Westhinder) bereikte zondagochtend waarden van 3,5 tot 4 m, met golfpieken tot 7.5 m. Dichter bij de kust (lokaties Bol van Heist, Oostende) steeg de gemiddelde golfhoogte zondag tot 2 à 2.5 m, met golfpieken tot 4 m. (Fig. 5 en Fig. 6)

Terwijl de gemiddelde wind vanaf zondagmiddag geleidelijk in kracht afnam, waren er de ochtend van maandag 22 december nog een piek tot 10 en één tot 11 Bft te Zeebrugge, tijdens buien die ontstaan in de aangevoerde onstabiele, polaire lucht. De gemiddelde windsnelheid was dan te Zeebrugge al afgezwakt tot 6/7 Bft en later zelfs tot 5/6 Bft.

De storm vond plaats enkel dagen voor het springtij van 25/12/03. Op het moment dat stormwaarde 9 Bft gemeten werd, was de gemiddelde windrichting nog steeds westelijk. Bij het ruimen van de wind naar NW op zondagavond 21 december, was de gemiddelde windsnelheid reeds afgenomen tot 6/7 Bft langs de kust en 7/8 Bft op volle zee.

Het hoogste peil dat te Oostende gedurende de storm werd gemeten was 543 cm (opzet 100 cm) tijdens zondagvoormiddag 21/12/03.

De hoogste opzet (143 cm) kwam voor op het LW van de zondagnamiddag toen de wind reeds naar NW geruimd was. (Fig. 7)

---

<sup>1</sup> GMT: Greenwich Mean Time, in onze tijdzone gelijk aan MET (Midden-Europese Tijd=winterdijd) – 1 uur

Fig. 1 *Windsnelheid aan land (in m/s)* 20 t.e.m. 22 december 2003

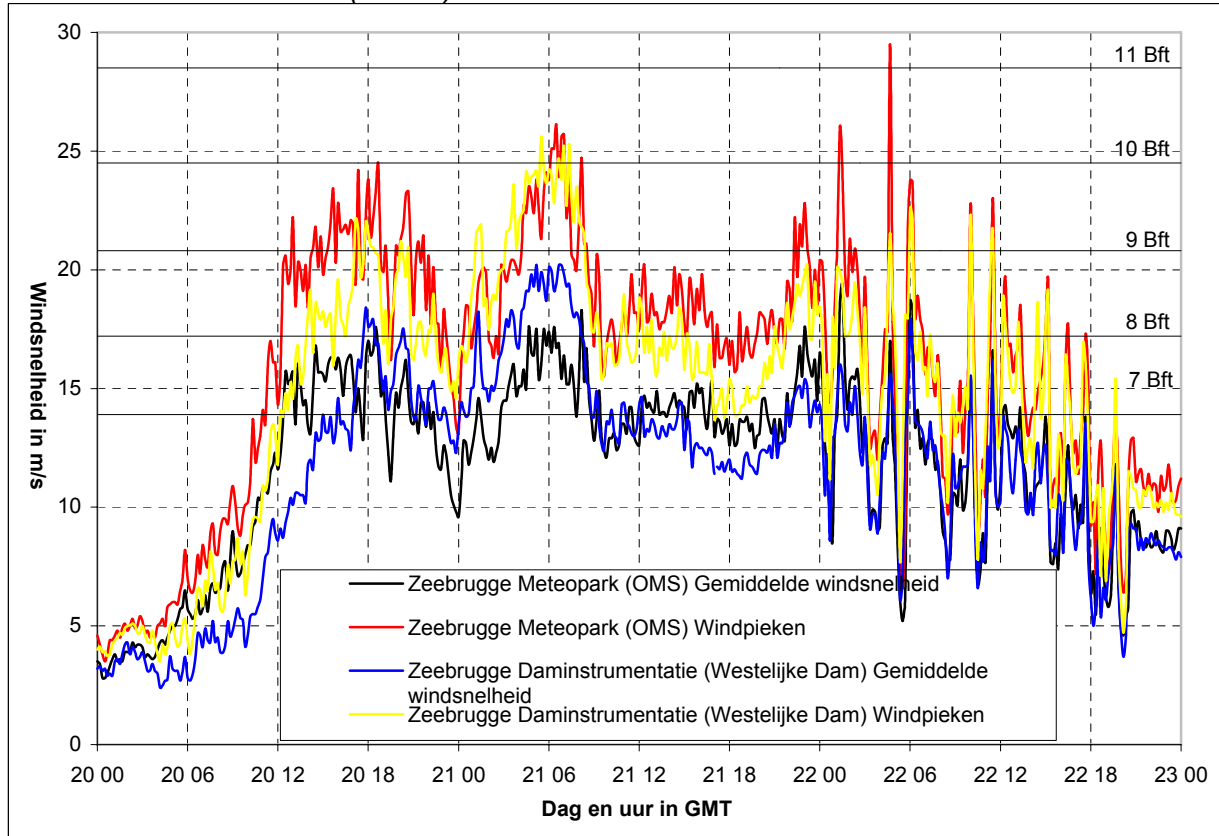


Fig. 2 *Windrichting aan land (in graden)* 20 t.e.m. 22 december 2003

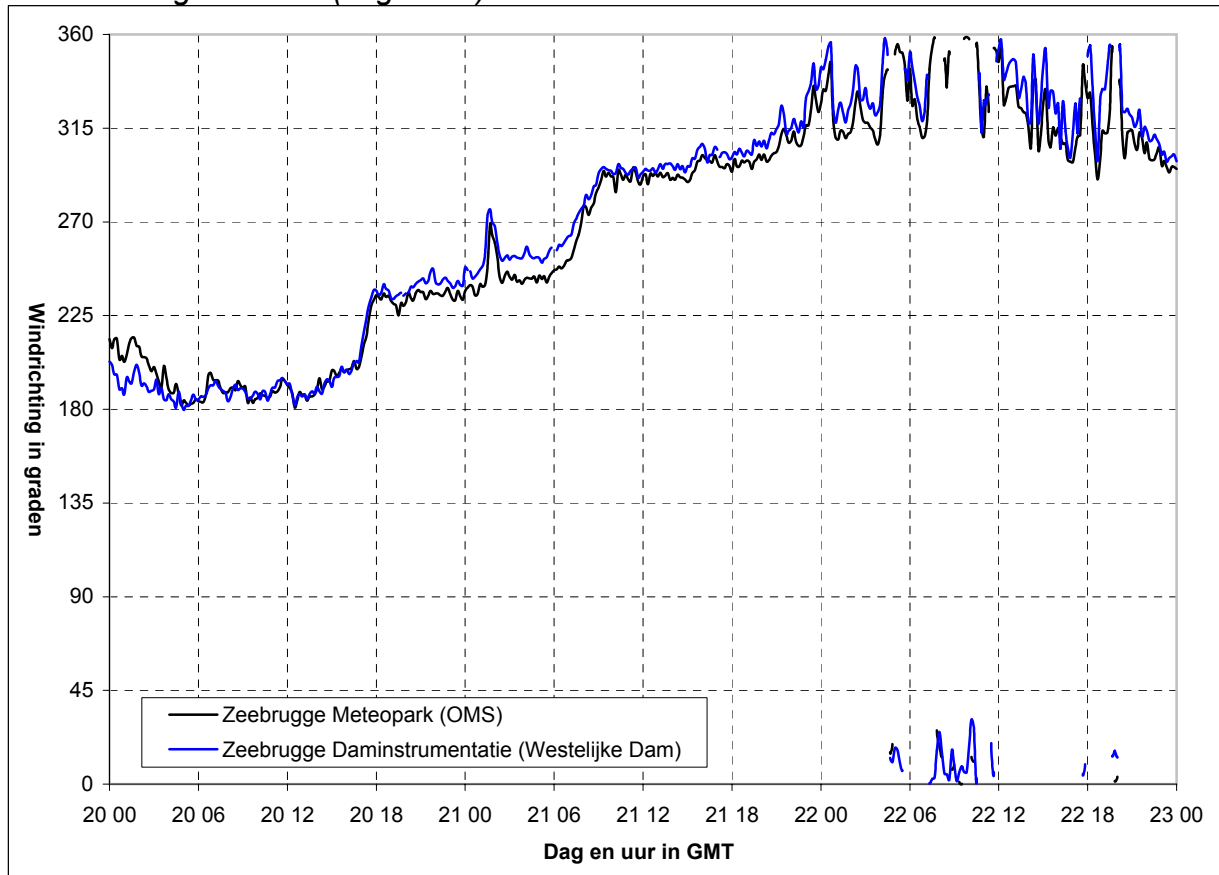


Fig. 3 *Windsnelheid op zee (in m/s)*

20 t.e.m. 22 december 2003

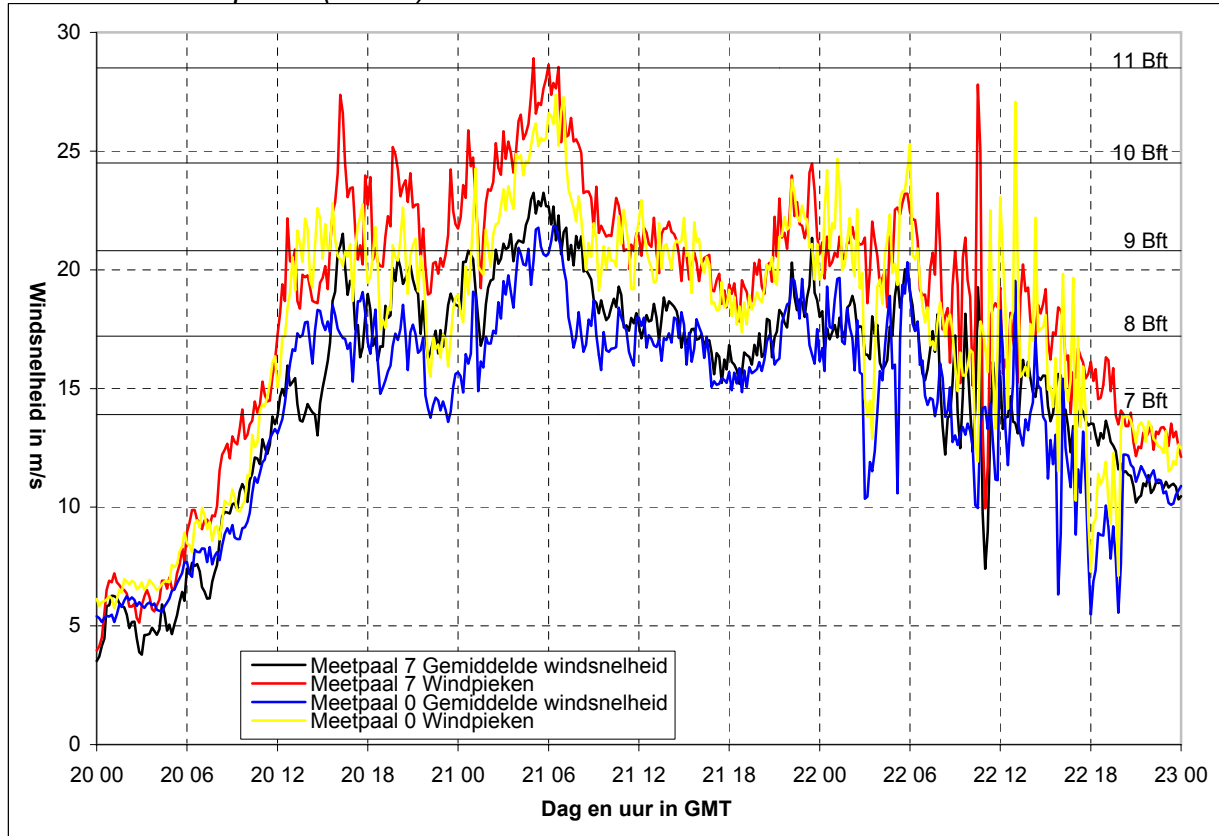


Fig. 4 *Windrichting op zee (in graden)*

20 t.e.m. 22 december 2003

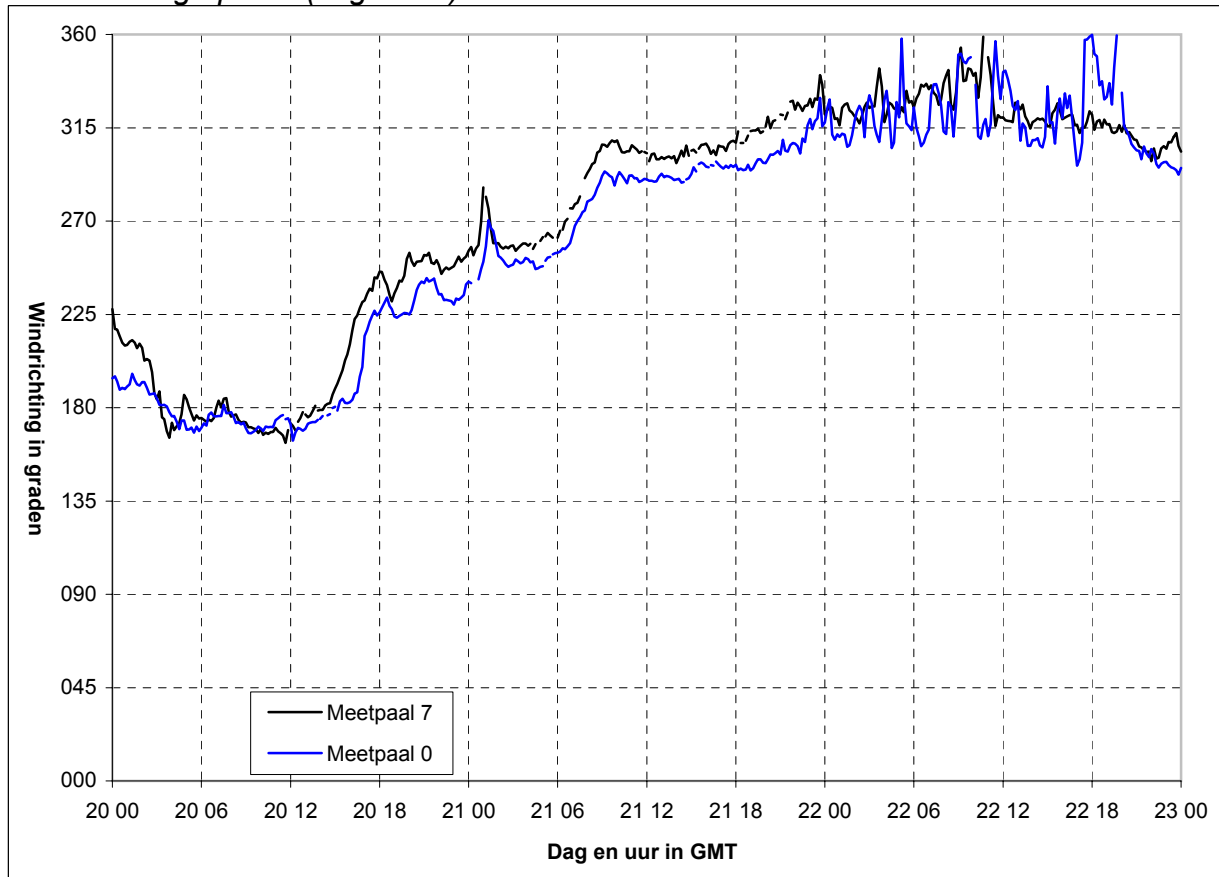


Fig. 5 *Gemiddelde golfhoogte (in cm)* 20 t.e.m. 22 december 2003

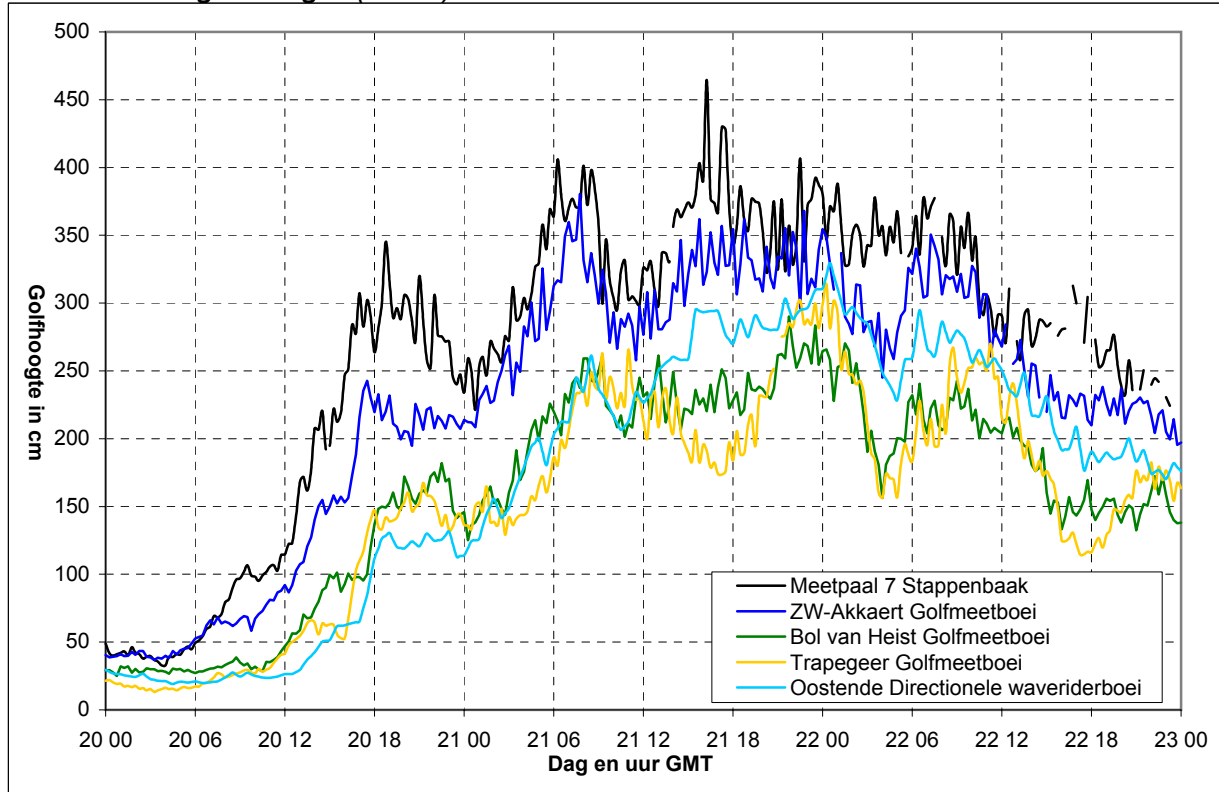


Fig. 6 *1% hoogste golven (in cm)* 20 t.e.m. 22 december 2003

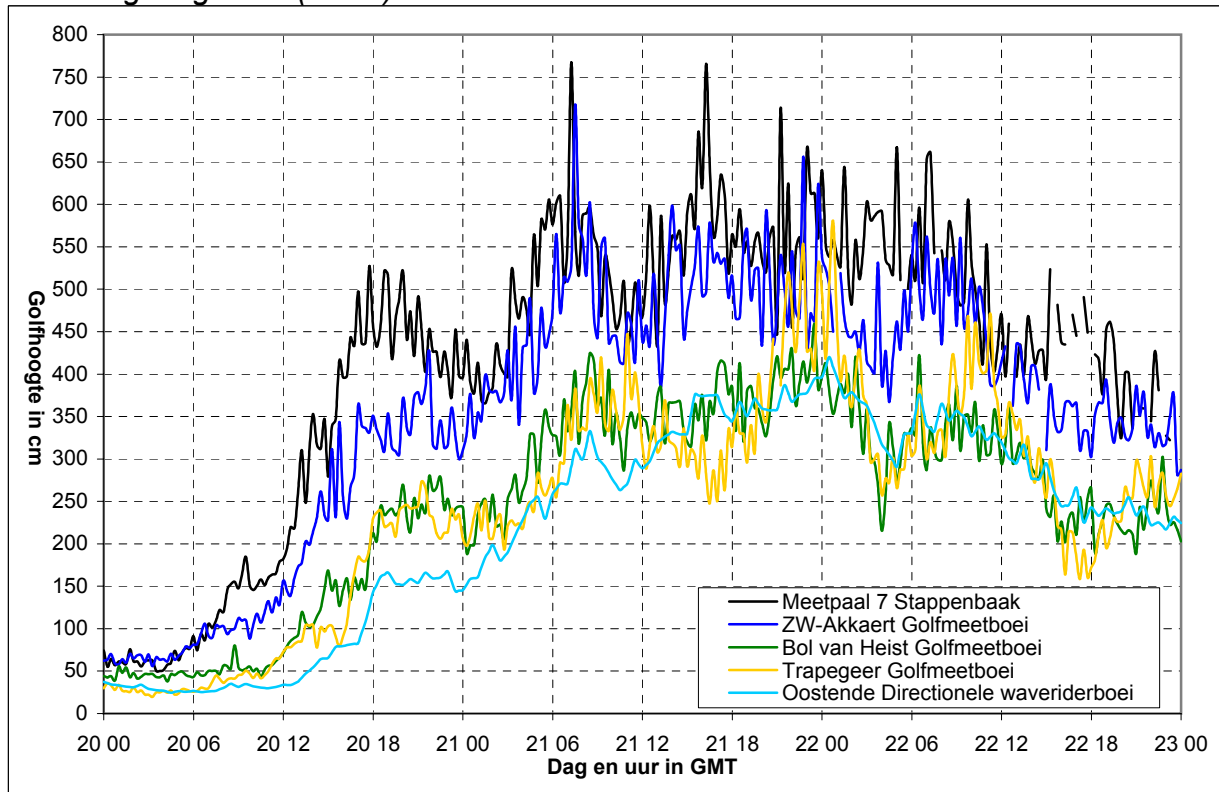


Fig. 7 *Harmonisch peil, reëel peil, opzet Oostende (in cm)*

20 t.e.m. 22 december 2003

