

Beknopt stormverslag van de periode 17-18 december 2004

De algemene synoptische situatie

Nadat gedurende de eerste weken van december het weer werd bepaald door een uitgestrekt Europees hogedrukgebied, werd vanaf woensdag 15 december 2004 de deur opengezet voor een aantal Atlantische frontale depressies. De eerste twee storingen trokken sterk verzwakt over onze regio maar het daaropvolgende opengolfsysteem diepte uit tot een onvervalste stormdepressie en zorgde voor een storm (windkracht 9) die ongeveer vier uur duurde aan de Westhinder.

Vrijdag 17 december 2004 om 00:00Z¹ staat er tussen het Azorenhoog (1037hPa) en het complexe laag ten westen van Noorwegen (963hPa) een sterke, westelijke stroming. Ten westen van Ierland zijn op dit moment de eerste tekenen van een uitdiepende open golf (998hPa) zichtbaar. Gedurende de volgende 12 uur trekt dit laag via de Ierse Zee (06:00Z) naar Zuidoost-Engeland en diept uit tot 979hPa (12:00Z). Deze stormkern komt via Calais het Europese vasteland binnen en trekt langs het zuiden van België naar het Eifelgebergte (18:00Z) en begint langzaam aan op te vullen (981hPa). Vanaf ongeveer 14:00Z komt onze kust terecht in het noordwestelijke kwadrant van dit laag. De sterkste windkracht (9Bft) aan de Westhinder wordt bereikt rond 17:00Z. Deze windkracht houdt aan tot ongeveer 21:00Z. Vanaf dan zorgt een mobiele wig voor een lichte afname van de drukgradiënt.

Vrijdag 17 december 2004 om 00:00Z bereikt de kern van de stormdepressie het Europese vasteland ter hoogte van Calais. Op dat ogenblik staat er zowel te Zeebrugge als aan de Westhinder Z 5 Bft (pieken tot 6Bft). De volgende uren krimpt de wind naar N en neemt tijdelijk nog in kracht af, tot 3 Bft aan de kust en 4 Bft op zee. De golven aan de Westhinder zijn nog lager dan 1 m en onder de kust, lokatie Oostende, onder 50 cm. Vanaf 14:00 Z komt onze kust terecht in het noordwestelijke kwadrant van het laag. De wind wakkert aan de Westhinder aan tot NNW 8 Bft (pieken tot 9Bft), en te Zeebrugge tot 5 Bft (pieken tot 6 Bft). Aan de Westhinder stijgen de golven tot boven 4 m (met golfpieken tot 7.5 m). Dichter bij de kust stijgt de significante golfhoogte tot circa 3 m (met golfpieken tot 5 m).

Om 18:00Z - de kern van de depressie ligt dan reeds boven het Eifelgebergte - wakkert de wind verder aan tot NW 9 Bft (pieken tot 10 Bft) aan de Westhinder en tot 8 Bft (met pieken tot 9/10 Bft) te Zeebrugge. Deze windkracht houdt aan tot ongeveer 21:00Z. Vanaf dan nemen de windkracht en de significante golfhoogte geleidelijk af. Rond 00:00Z 18 december 2004 is de windkracht op zee afgenomen tot NW 7 Bft en aan de kust tot 6 Bft. De significante golfhoogte aan de Westhinder is gedaald tot circa 3 m en tot circa 2.5 m dichter onder de kust.

Op vrijdag 17 december 2004 om 17:08Z bereikt de waterhoogte te Oostende 538 cm TAW, een opzet van 96 cm op het hoogwater van 16:20Z, 442 cm TAW (harmonisch).

¹ Z: tijd in UTC (Universal Time Coordinated) , in onze tijdzone = MET (Midden-Europese Tijd) – 1 uur

Fig.1 Windsnelheid aan land (Zeebrugge)

17 t.e.m. 18 december 2004

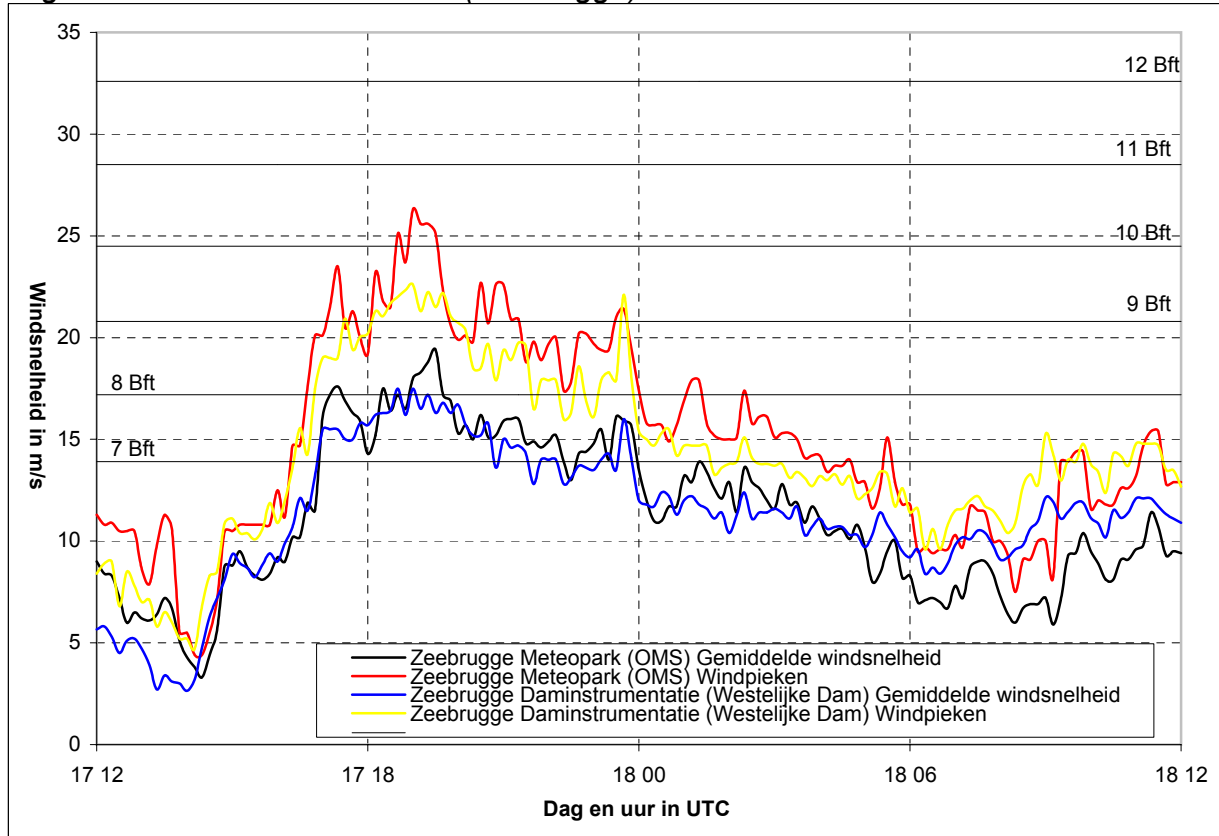


Fig.2 Windrichting aan land (Zeebrugge)

17 t.e.m. 18 december 2004

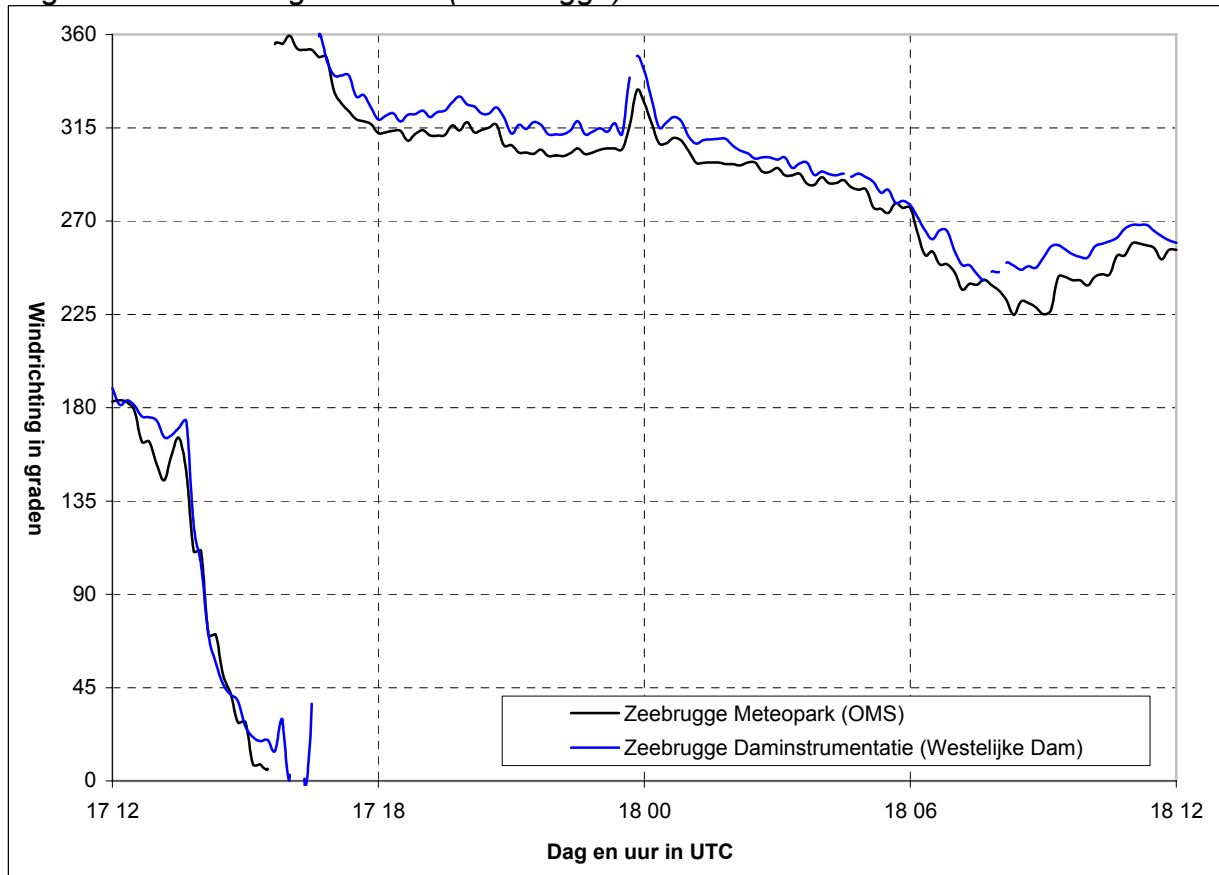


Fig.3 Windsnelheid op zee

17 t.e.m. 18 december 2004

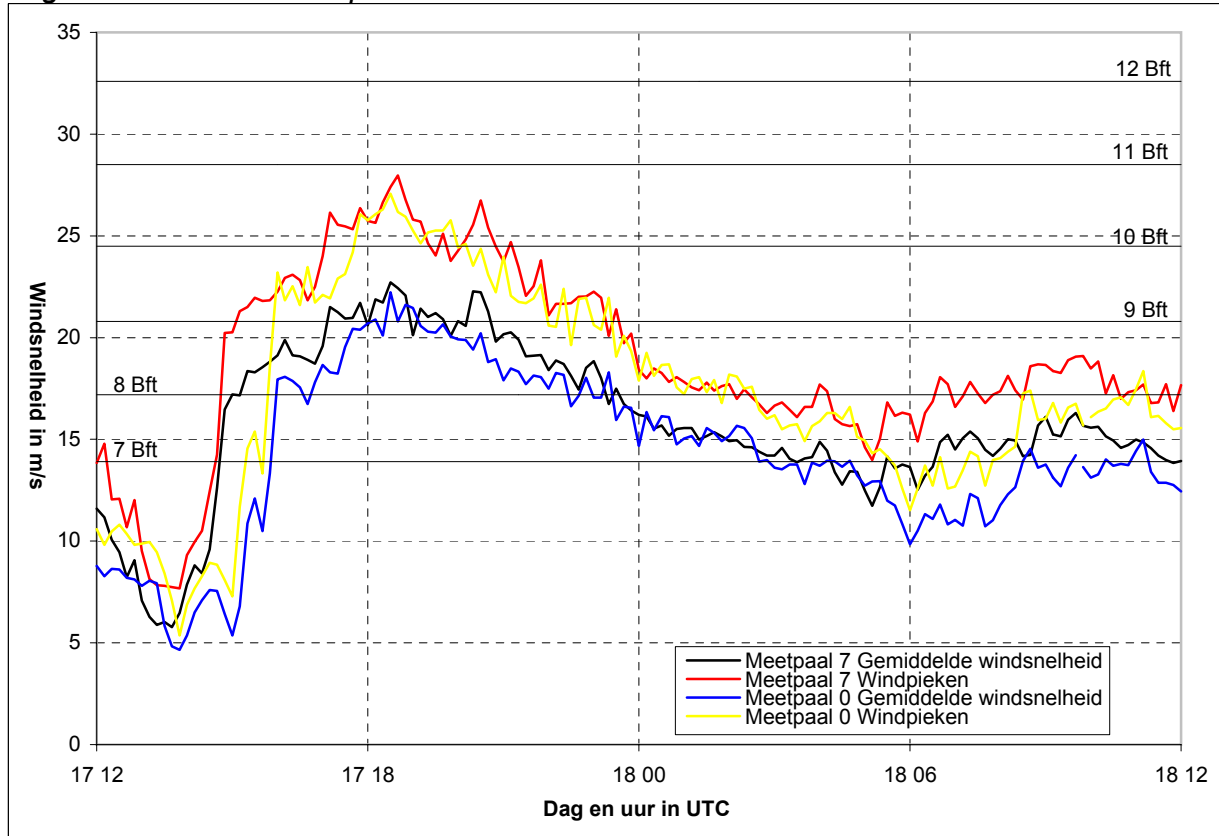


Fig.4 Windrichting op zee

17 t.e.m. 18 december 2004

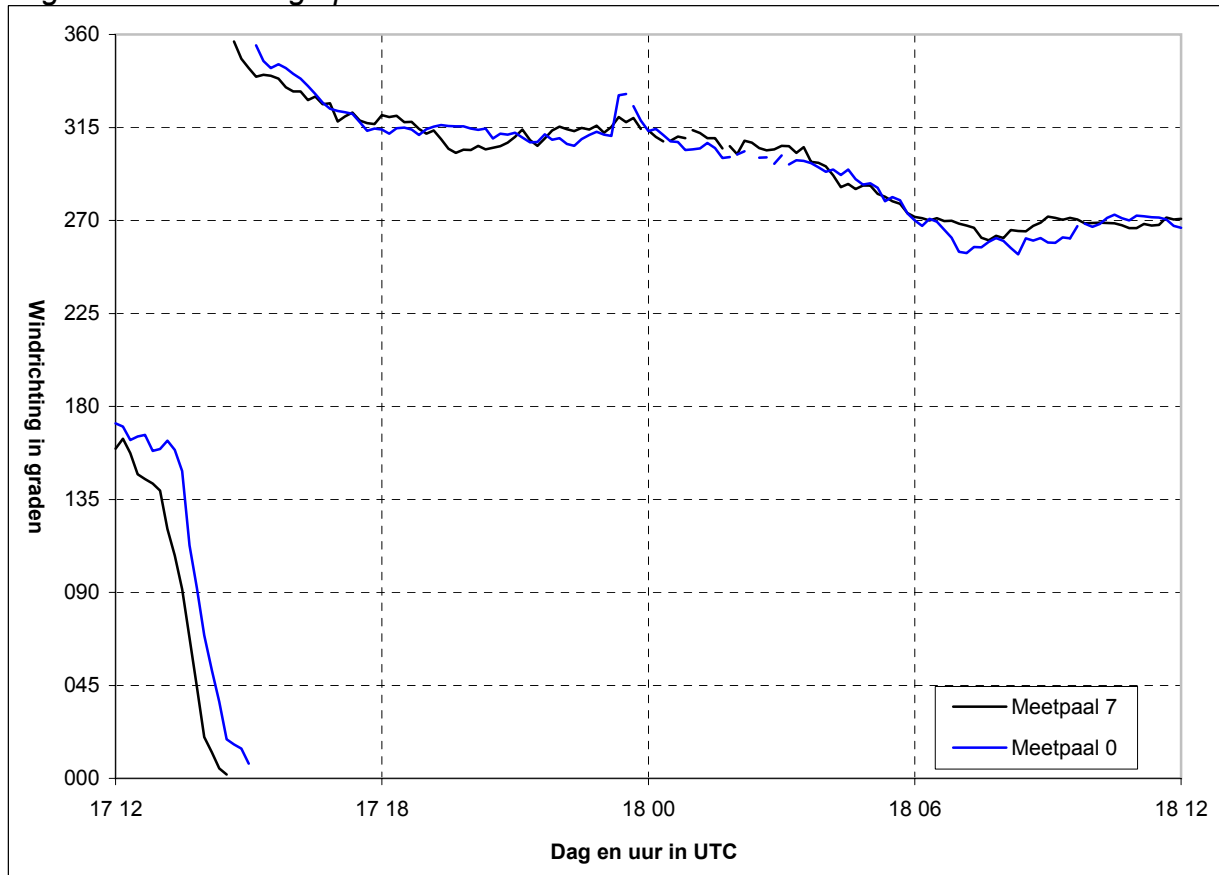


Fig.5 Gemiddelde golfhoogte

17 t.e.m. 18 december 2004

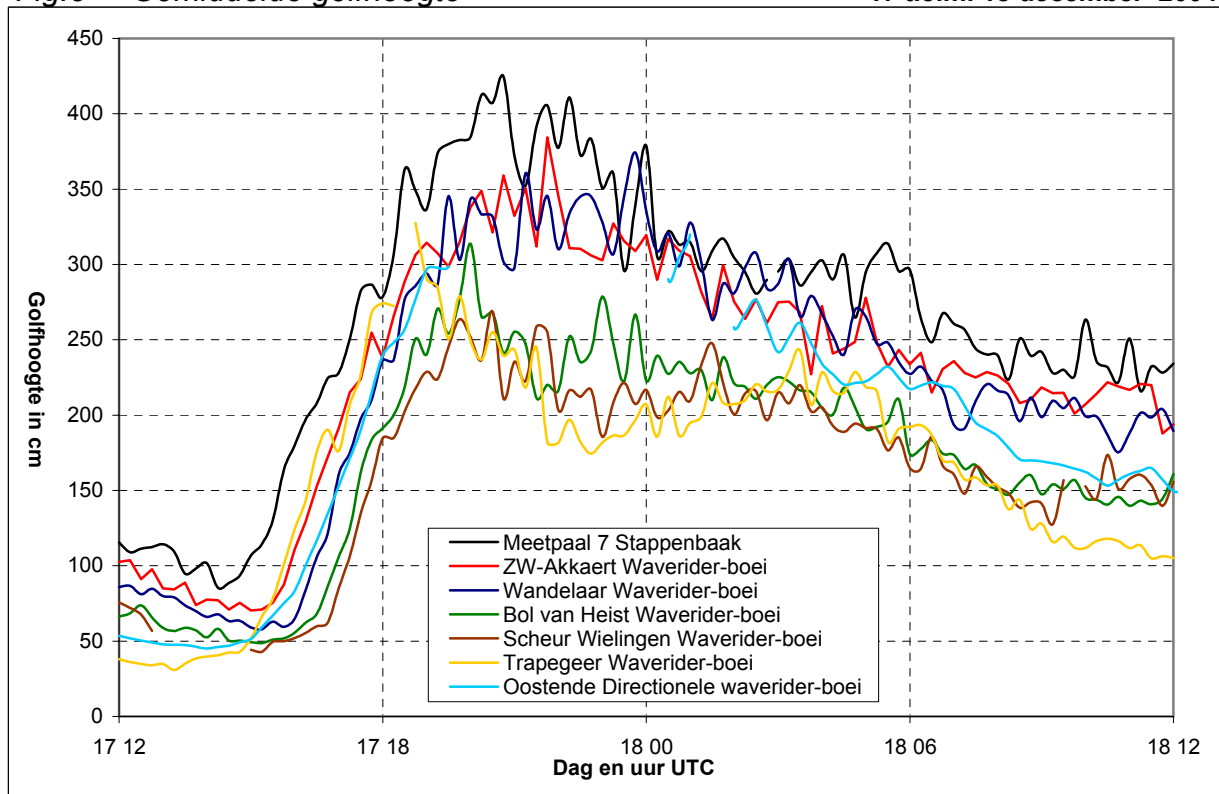


Fig.6 1% of 10% hoogste golven

17 t.e.m. 18 december 2004

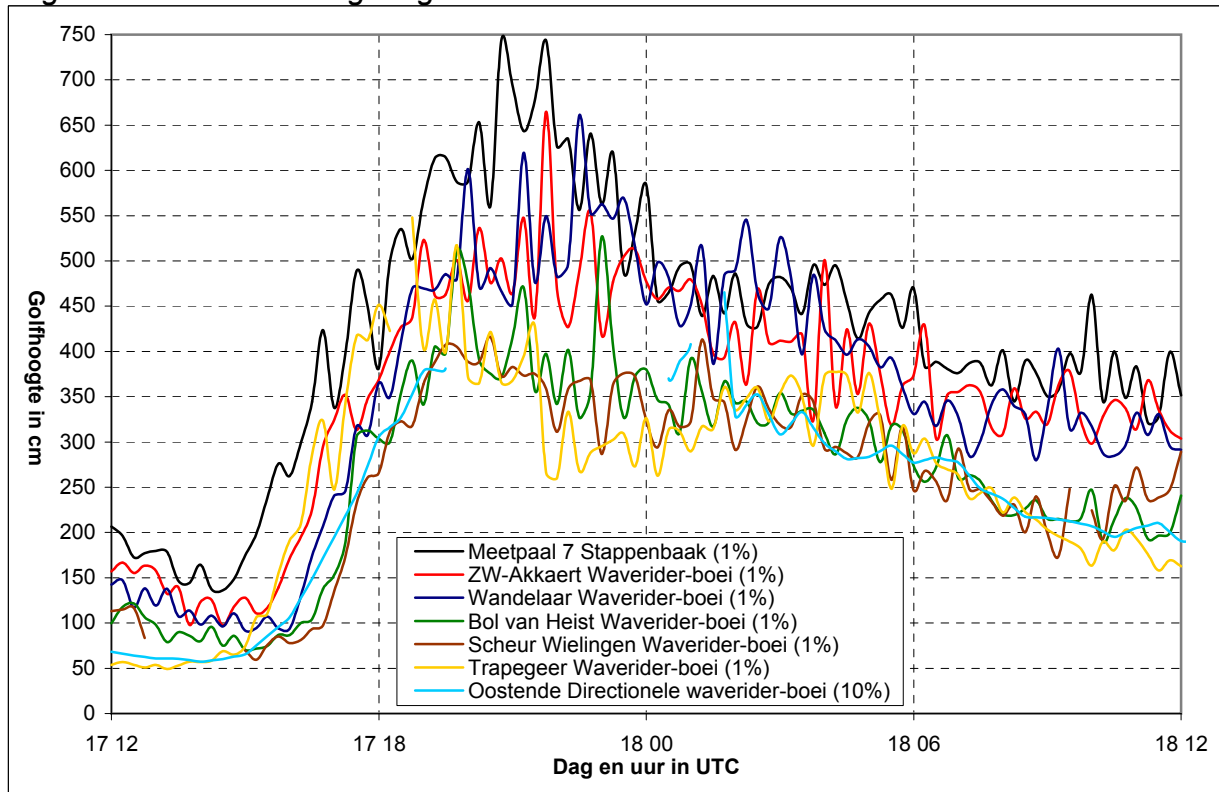


Fig.7 Reëel peil, astronomisch peil, opzet Oostende

17 t.e.m. 18 december 2004

