

# Beknopt stormverslag van de periode 16-17 december 2005

## De algemene synoptische situatie

Het noordelijke windveld, dat zich uitstrekt van Spitsbergen via de Noordzee naar de Vlaamse Kust, wordt bepaald door een krachtig hoog over de Atlantische Oceaan (kernwaarde = 1040hPa) en een complex laag over Noordoost-Europa. Deze atmosferische omstandigheden houden ongeveer 24 tot 36 uur aan, beginnend op vrijdag 16 december 2005 om 0600Z.

Vanaf vrijdag 16 december 2005 om 0900Z draait de wind naar NW tot NNW en dit blijft zo tot het einde van deze periode (zondag 18 december 2005 om 0000Z). De gemiddelde windkracht aan de Westhinder blijft permanent variëren tussen 7 en 8 Bft met pieken tot 10 Bft). Zaterdagochtend wordt even 9 Bft bereikt aan de Wandelaar (met pieken tot 11 Bft). Vanaf zaterdag 17 december 2005 om 1800Z zakt de gemiddelde windsnelheid beneden 7 Bft.

Langs de kust waait er meestal een krachtige tot harde (6 à 7 Bft) wind uit het NW tot NNW (met pieken tot 10 Bft). Zaterdag wordt de wind even stormachtig (8 Bft) met pieken tot 11 Bft.

De gemiddelde golfhoogte aan de Westhinder loopt op van 2 tot 2.5 m (vrijdagvoormiddag 16 december 2005) tot 3 à 3.5 m gedurende de rest van de periode. Op het hoogwater van zaterdagnamiddag wordt even een gemiddelde golfhoogte van 3.5 à 4 m bereikt. Dichter bij de kust aan de lokatie Bol van Heist stijgt de golfhoogte van 1.5 tot 2m vrijdagvoormiddag tot 2.5 à 3m op de opeenvolgende hoogwaters tijdens deze periode.

Deze periode met harde tot stormachtige wind uit de noordwestelijke sector valt samen met een springtijperiode. Dit zorgde voor hoge waterstanden. Op het hoogwater van vrijdag 16 december om 1231Z (harmonisch 455 cm TAW) steeg de zeespiegel te Oostende tot 543 cm TAW (een opzet van 88 cm). Op het nachtelijke hoogwater te Oostende om 0058Z (harmonisch 445 cm TAW) werd een peil van 527 cm TAW (een opzet van 82 cm) bereikt. Op het hoogwater van zaterdag om 1312Z (harmonisch 456 cm TAW) bereikte de waterstand te Oostende 540 cm TAW ( 84 cm opzet).

<sup>1</sup> Z: tijd in UTC (Universal Time Coordinated) = GMT, in onze tijdzone = MET (Midden-Europese Tijd) – 1 u, bij wintertijd: Lokale Tijd = UTC + 1u, bij zomertijd: Lokale Tijd = UTC + 2u.

Fig 1 : Windsnelheid aan land (Zeebrugge)

16 t.e.m. 17 december 2005

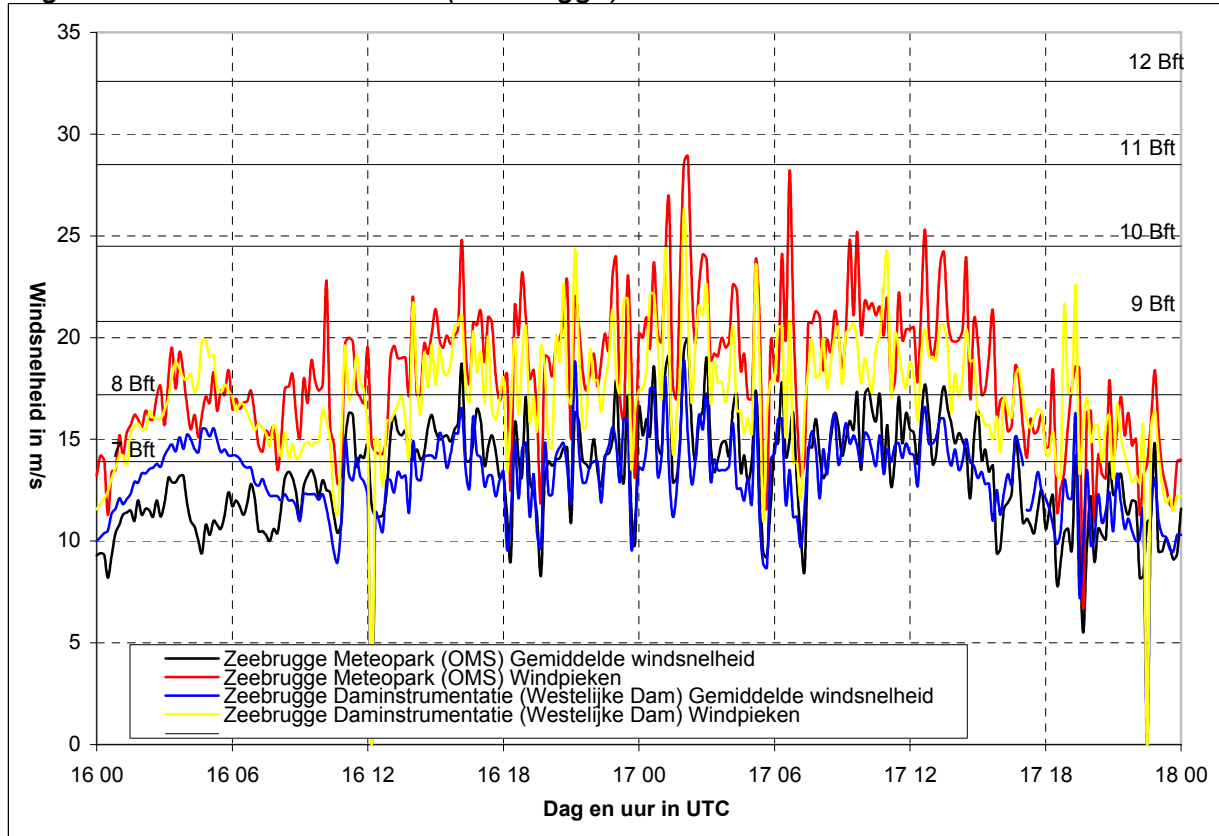


Fig 2 : Windrichting aan land (Zeebrugge)

16 t.e.m. 17 december 2005

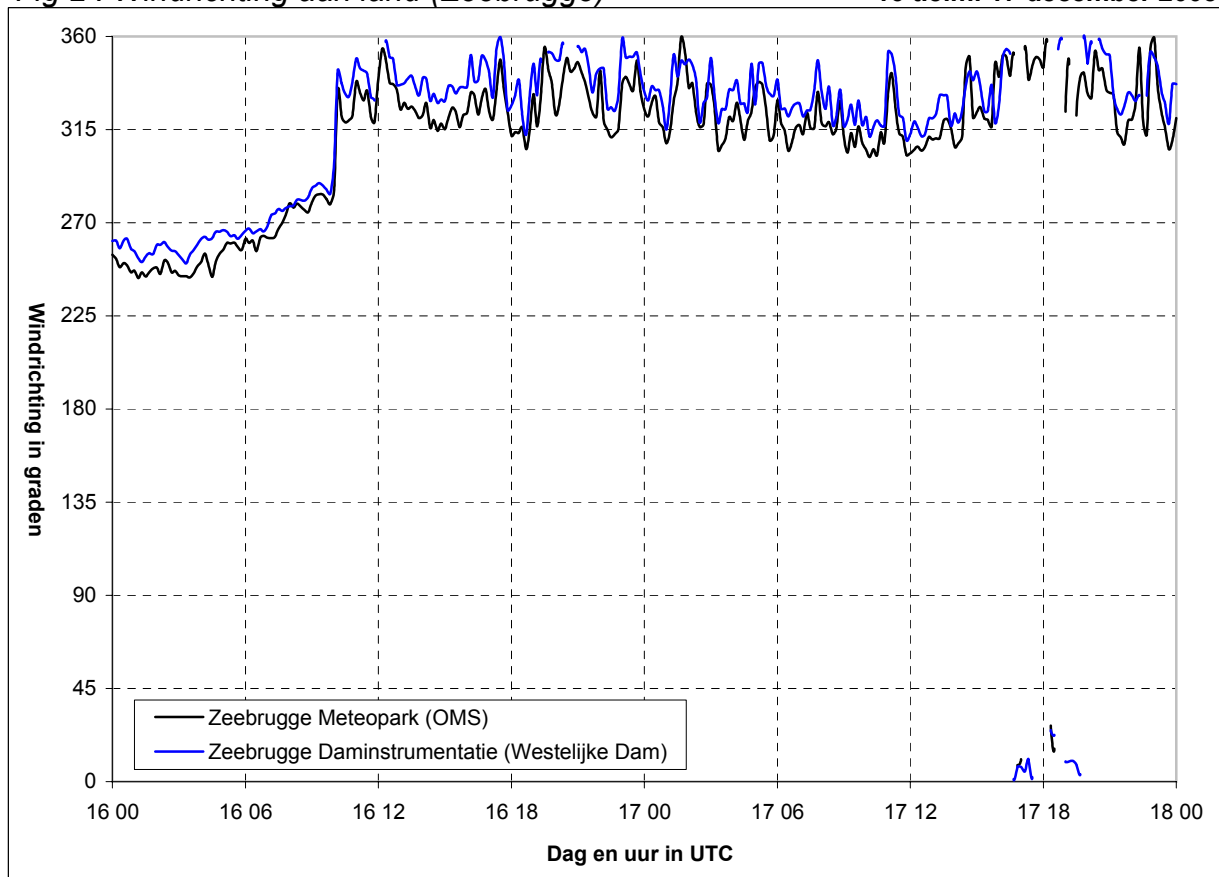


Fig 3 : Windsnelheid op zee (meetpalen 0 en 7)

16 t.e.m. 17 december 2005

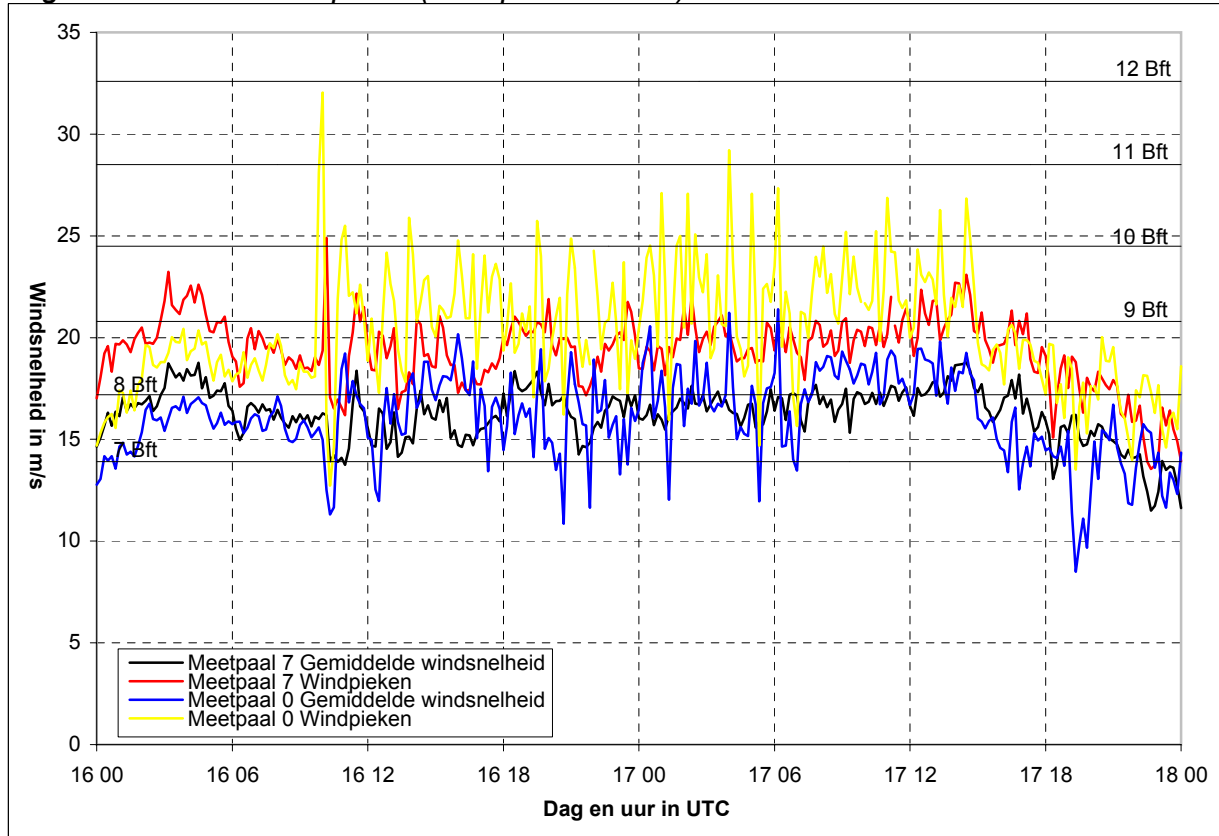


Fig 4 : Windrichting op zee (meetpalen 0 en 7)

16 t.e.m. 17 december 2005

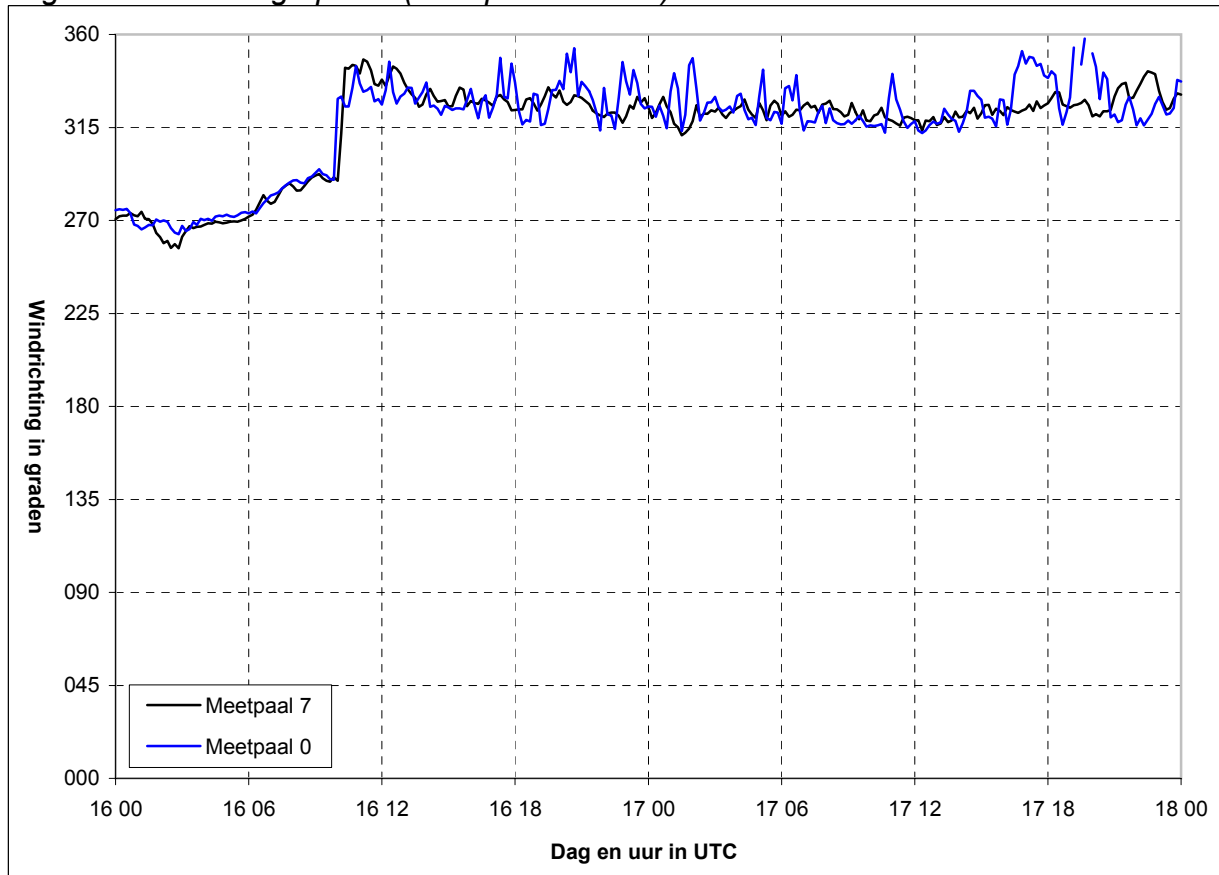


Fig 5 : Significante golfhoogte (in cm)

16 t.e.m. 17 december 2005

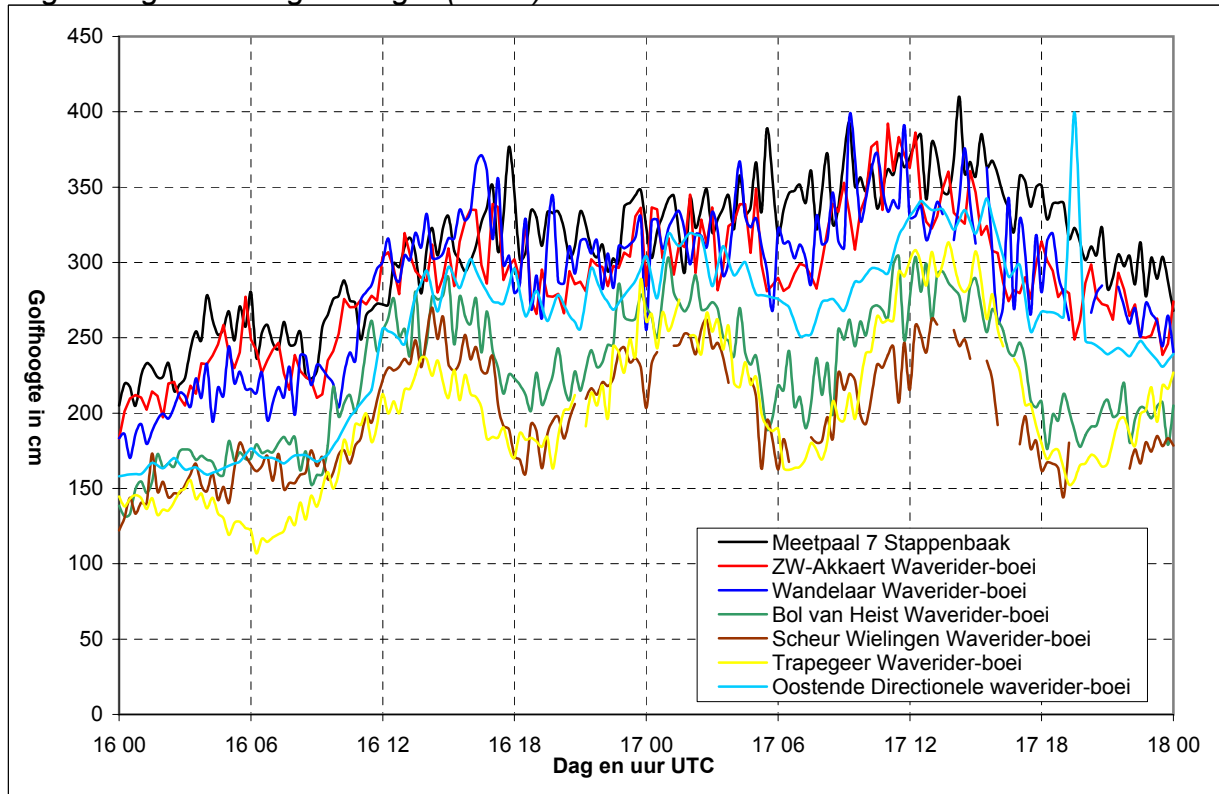


Fig 6 : 1% hoogste golven (in cm)

16 t.e.m. 17 december 2005

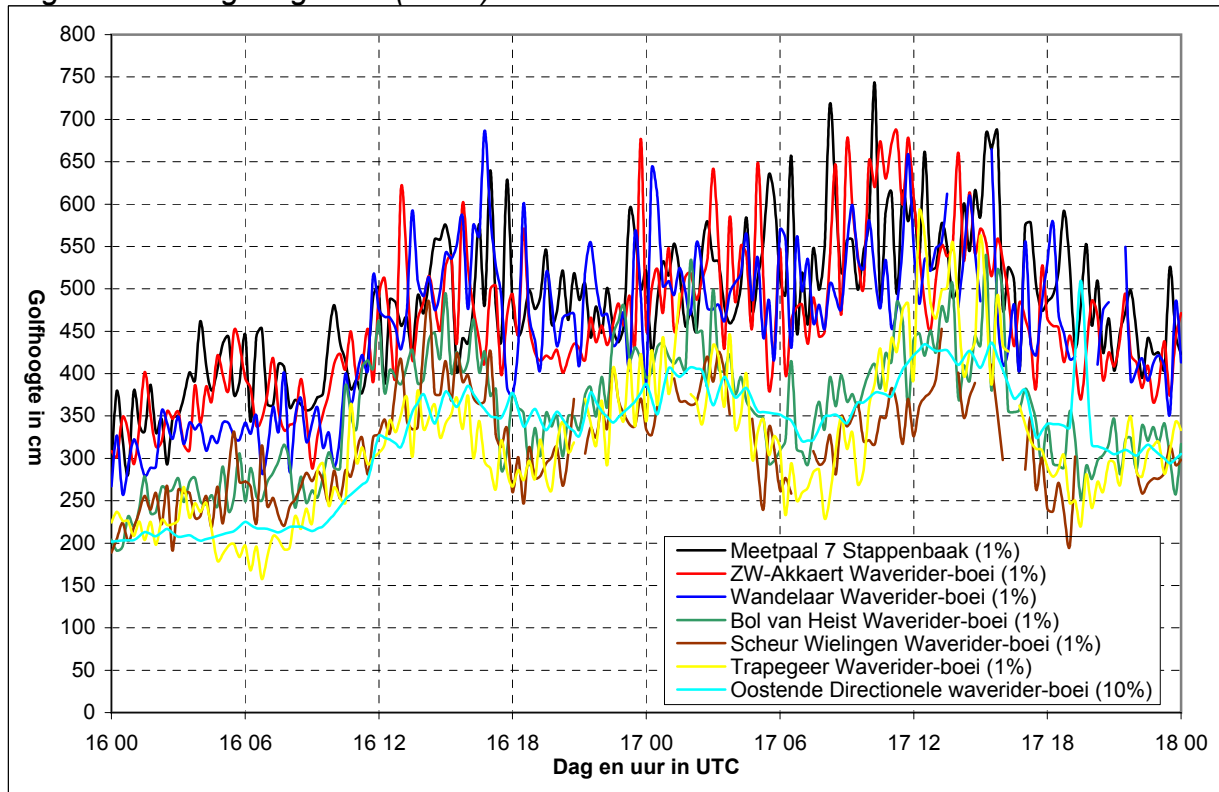


Fig 7 : Harmonisch peil, reëel peil, opzet Oostende (in cm)

16 t.e.m. 17 december 2005

