

## Beknopt stormverslag zondag 3 december 2006

### De algemene synoptische situatie

Op zondag 3 december 2006 bevindt zich tussen IJsland en Schotland een sterk uitdiepende depressiekern. Om 1200Z bedraagt de druk in deze kern 949 hPa. De kern maakt deel uit van een complex lagedrukgebied dat zich uitstrekt van Groenland tot over Scandinavië.

Op de zuidelijke flank van dit laag voert een sterke zonale stroming een geocludeerd front aan dat zondag 3 december omstreeks 1200Z onze kust passeert.

Bij nadering van het front krimpt de wind op volle zee van ZZW naar Z en wakkert gestaag aan van krachtig (6 Bft) tot storm (9 Bft).

Na de frontpassage rond 1200Z ruimt de wind op volle zee naar ZW en neemt kortstondig af tot hard (7 Bft). Bij verdere ruiming naar WZW wakkert de wind terug aan tot stormachtig (8 Bft), een richting en kracht die dan lange tijd, met name tot rond middernacht, aangehouden worden.

Langs de kust krimpt de wind voor de occlusie eveneens van ZZW naar Z en neemt toe van matig (4 Bft) tot stormachtig (8 Bft). Na de frontpassage ruimt de wind niet verder dan ZW en blijft dan tot middernacht krachtig (6 Bft).

Net voor de passage werden zowel op zee als langs de kust windstoten tot 100 km/u waargenomen.

Opmerking: bij een windrichting uit zuid worden de windsensoren op meetpaal 7 (Westhinder) afgeschermd door de zonnepanelen waardoor de waargenomen windsnelheid onder de werkelijk opgetreden waarde ligt. Immers, ter hoogte van de Sandtietje, 54 km zuidwestelijk van meetpaal 7 (Westhinder), werden windsnelheden van 9 Bft gemeten. (Bron: NOAA's National Data Buoy Center)

Naarmate de zuidenwind zondagvoormiddag aanwakkert, loopt de gemiddelde golfhoogte aan de Westhinder op van 1.5 m (met golfpieken rond 2.5 m) tot 3.5 m (met golfpieken rond 6.0 m). Na de middag neemt de golfhoogte tijdelijk af tot circa 2.5 m (met golfpieken rond 4.0 m) en blijft daarna, bij een stormachtige wind uit WZW, tussen 2.5 en 3.0 m (met golfpieken rond 4.5 m)

Dichter bij de kust aan de locatie Bol van Heist stijgt de golfhoogte niet hoger dan 1.25 m (met golfpieken rond 2.0 m), dit door de geringe strijklengte van de wind uit Z, ook al is de kracht stormachtig. Bij de iets in kracht afgenomen wind uit ZW, blijven de golven langs de kust rond 1.25 m (met golfpieken rond 2.0 m).

Zondag 3 december valt tussen een doortij- en een springtijperiode, wat zorgt voor niet al te hoge harmonische peilen. De stormachtige zuidenwind voor de frontpassage zorgt voor een halve meter afwaaiing op het hoogwater van zondagmorgen te Oostende. Ook na de frontpassage ruimt de wind op de Noordzee nooit verder dan WZW waardoor de waterhoogte nooit een probleem vormt. Op het hoogwater van zondagavond is er zelfs nog een lichte afwaaiing.

<sup>1</sup> Z: tijd in UTC (Universal Time Coordinated) = GMT, in onze tijdzone = MET (Midden-Europese Tijd) – 1 u, bij wintertijd: Lokale Tijd = UTC + 1u, bij zomertijd: Lokale Tijd = UTC + 2u.

Fig 1 : Windsnelheid aan land (Zeebrugge)

3 december 2006

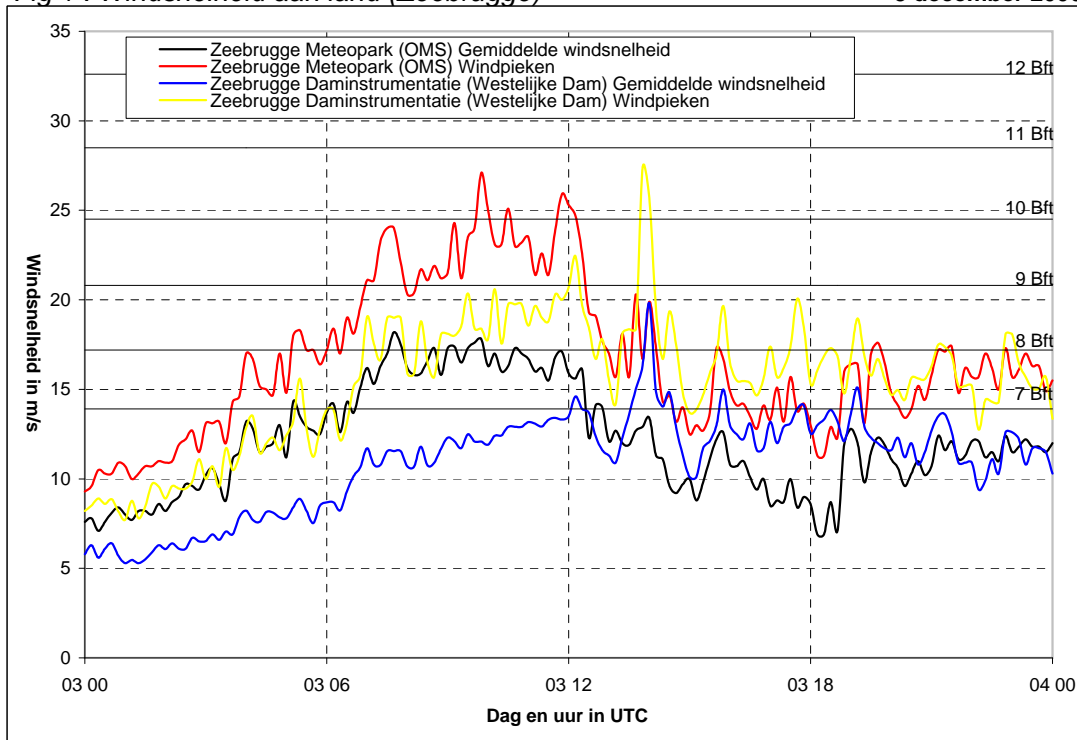


Fig 2 : Windrichting aan land (Zeebrugge)

3 december 2006

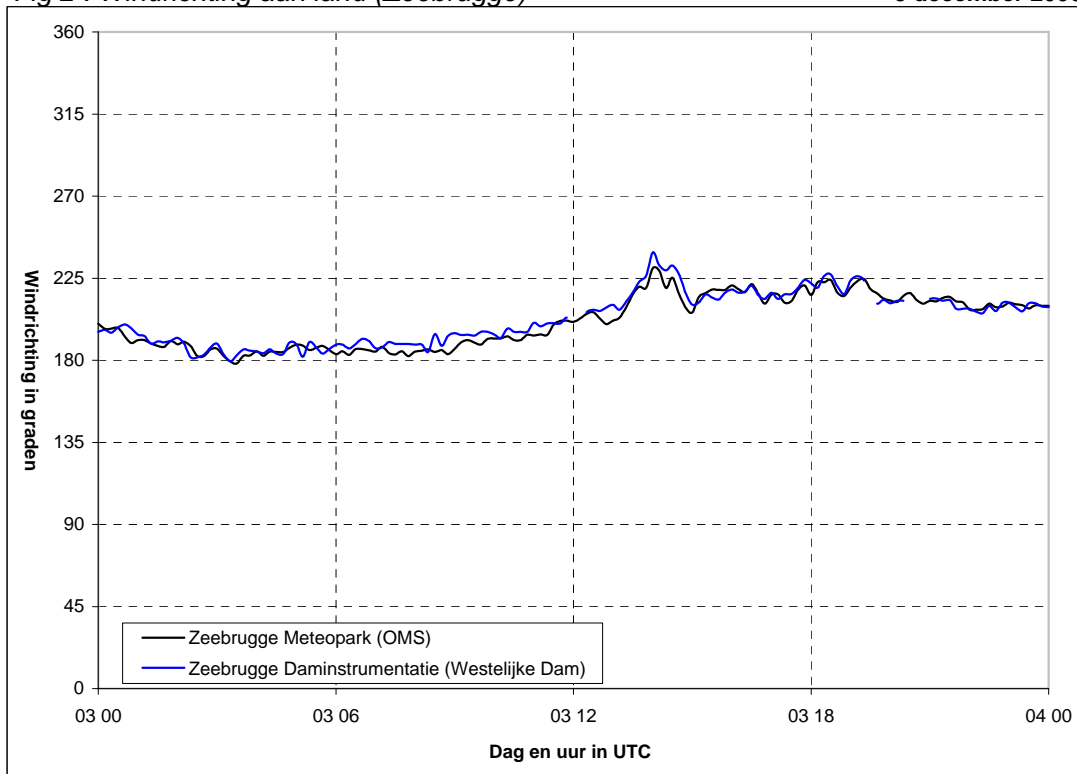


Fig 3 : Windsnelheid op zee (meetpalen 6 en 7)

3 december 2006

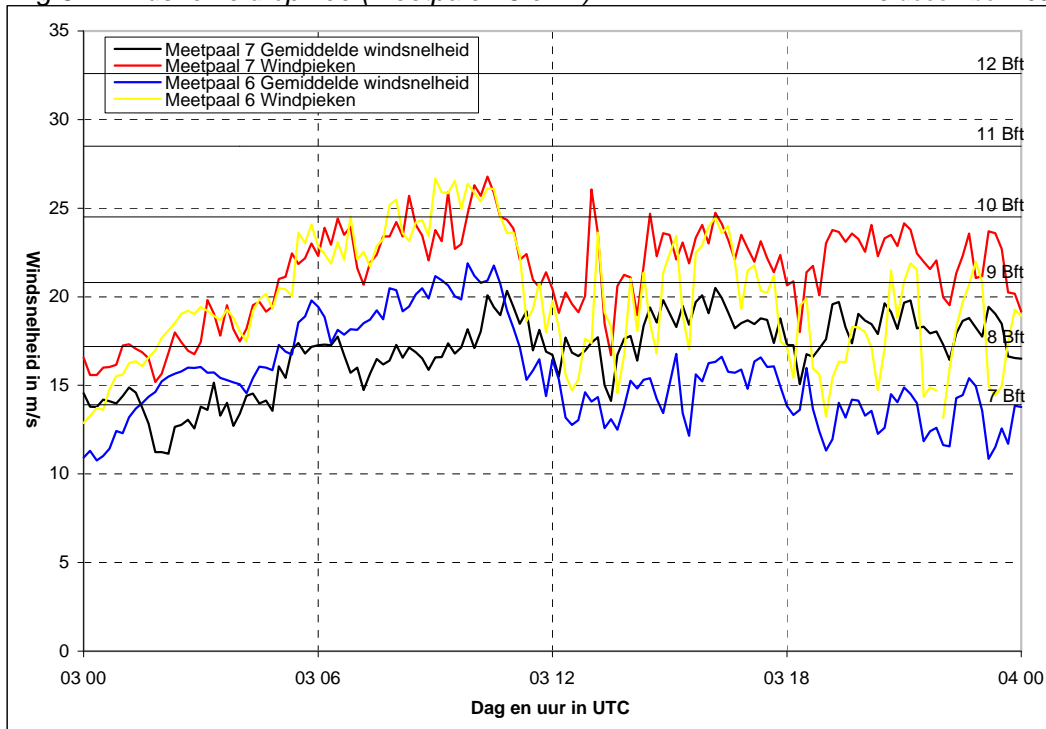


Fig 4 : Windrichting op zee (meetpalen 6 en 7)

3 december 2006

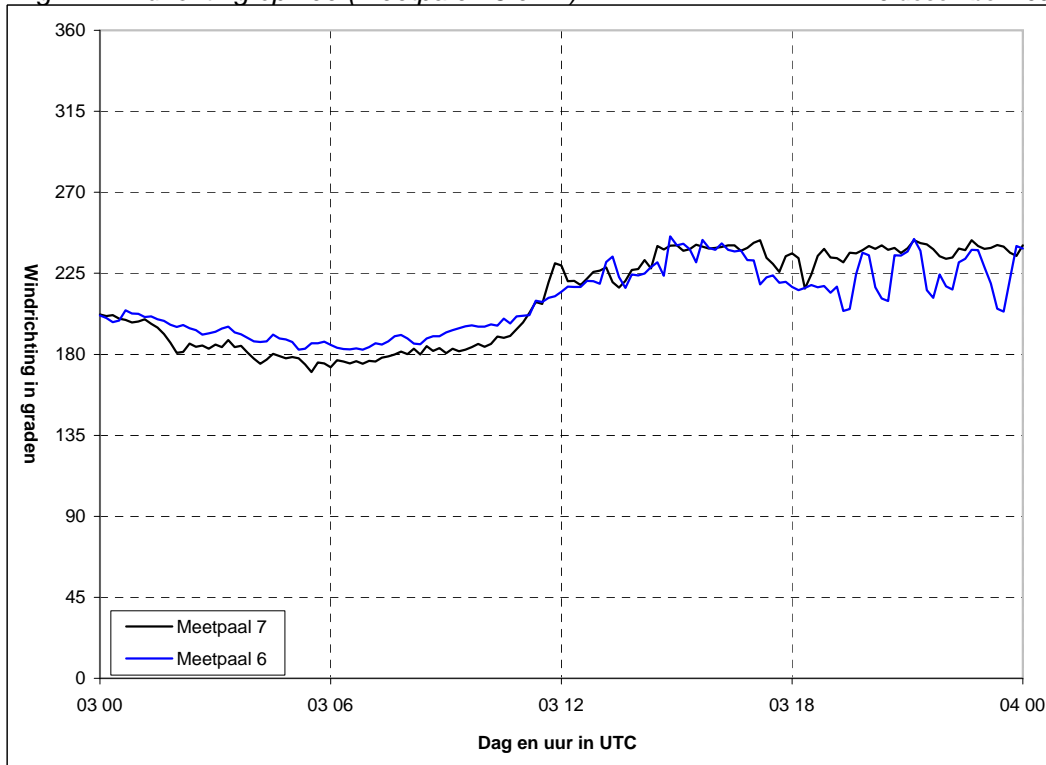


Fig 5 : Significante golfhoogte (in cm)

3 december 2006

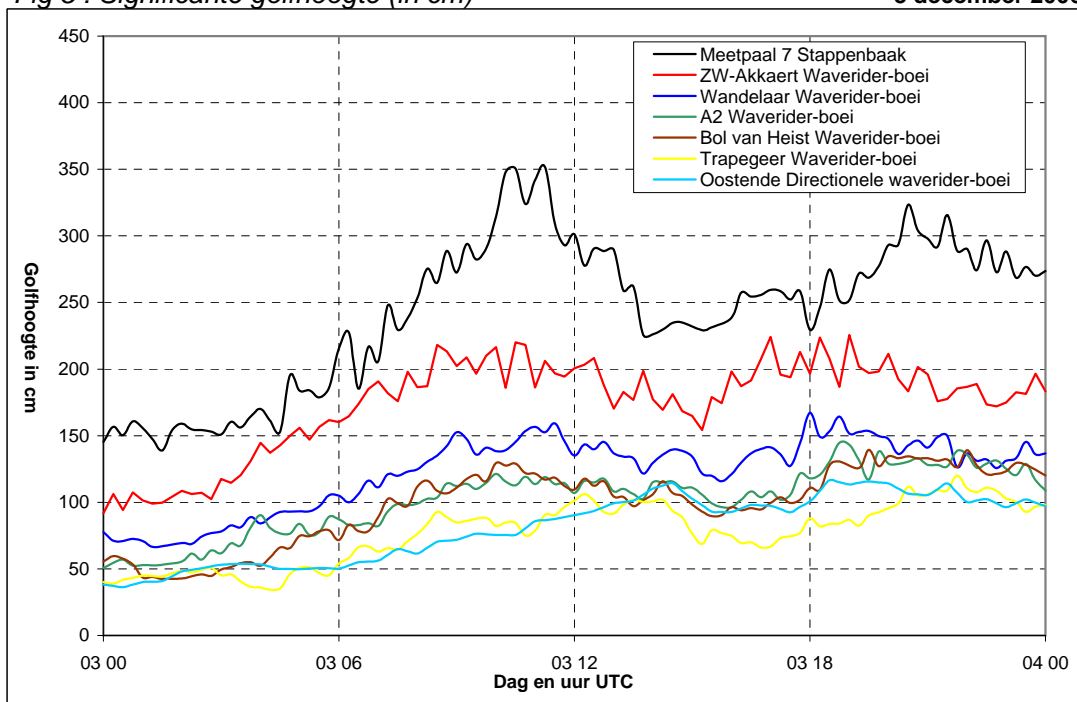


Fig 6 : 1% hoogste golven (in cm)

3 december 2006

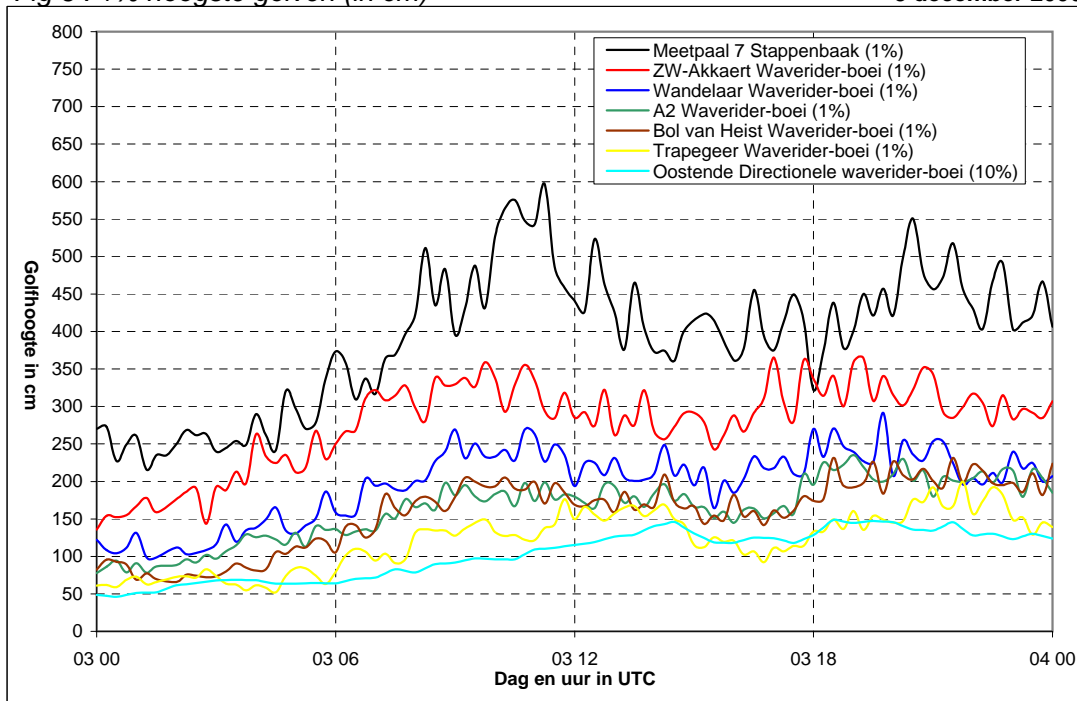


Fig 7 : Harmonisch peil, reëel peil, opzet Oostende (in cm)

3 december 2006

