

Beknopt stormverslag 04-05/12/2006

Het begin van december 2006 verliep wisselvallig door een opeenvolging van complexe lagedrukgebieden bij IJsland. Aan de zuidwestflank van een diepe depressie (955 hPa) zakte een nieuwe kern van Groenland naar het noorden van Schotland. Op zondag 3/12 diepte de kern uit van 990 hPa tot 970 hPa. Een warmtefront van de depressie trok maandagavond over de kust. Het koufront volgde op dinsdagmiddag. Woensdag was er een hogedrukwig alvorens een nieuwe depressie onze streken aanded op donderdag.

Op zee (meetpaal 7) waaide de wind maandag om middernacht hard tot stormachtig (7-8 Bft) uit ZW. Er waren windstoten van 80 km/h. Dit windveld was nog het gevolg van de diepe depressie van 955 hPa. In de voormiddag nam de wind af tot krachtig à hard (6-7 Bft). Om 1200Z nam de wind toe tot hard à stormachtig (7-8 Bft) met rukwinden van 70 km/h. Deze kleine windtoename werd veroorzaakt door een verzwakte occlusie van de depressie bij IJsland. De wind draaide tijdelijk naar W en terwijl de wind afnam tot krachtig (6 Bft) was er terug een windkrimp naar ZZW. Het warmtefront van de uitdiepende kern trok 4 uren later al over. De wind nam toe tot stormachtig (8 Bft) om 1900Z en ruimde naar ZW. Er waren rukwinden van 80 km/h. 's Nachts werd de wind krachtiger en vanaf 0500Z tot 1200Z werd de wind stormachtig tot storm (8-9 Bft). De rukwinden werden ook heviger met waarden tot 100 km/h. Bij het naderen van het koufront kromp de wind naar ZZW om na de passage van het koufront terug te ruimen naar ZW. De wind zwakte dinsdagavond af tot hard à stormachtig (7-8 Bft). De rukwinden daalden tot 80 km/h.

Er was maandagochtend een krachtige wind (6 Bft) uit ZZW aan de kust (Zeebrugge Meteopark). Er waren windstoten van tussen de 55 en 65 km/h. De rest van de dag bleef de wind vrij krachtig tot krachtig (5-6 Bft) waaien uit ZZW tot WZW. Na de passage van het warmtefront begon de wind in kracht toe te nemen tot krachtig (6 Bft). Van 0500Z tot 1300Z was de wind hard (7 Bft). Op het koufront rond 1200Z zaten windstoten van 90 km/h. 's Namiddags nam de wind in kracht af tot vrij krachtig à krachtig (5-6 Bft). De windstoten namen eveneens af tot 50 km/h.

De temperatuur bleef maandag de ganse dag toenemen. 's Ochtends was het 8°C te Zeebrugge. Rond de middag was het opgewarmd tot 12°C. Na de passage van het warmtefront steeg de temperatuur vanaf 1900Z tot 14°C om middernacht. 's Nachts koelde het niet af en bleef de temperatuur rond de 14°C schommelen. Dinsdagmiddag werd het enkele graden frisser tot 11°C na het koufront. Er viel 11 mm neerslag tijdens deze twee dagen.

De momenten waarop een front overtrok zijn makkelijker in de evolutie van de golven te herkennen dan in de evolutie van de wind. Er zijn vier pieken in de significante golfhoogte die overeenkomen met twee fronten van de moederdepressie, een warmtefront en een koufront. De golven waren het hoogst bij de twee laatst genoemde fronten die onderdeel zijn van de uitdiepende depressie.

De significante golfhoogte op zee (Westhinder) nam maandagochtend af van 260 cm tot 180 cm. De hoogste pieken daalden van 350 cm naar 230 cm. Er was een korte piek bij

de zwakke occlusie om 1130Z. De significante golfhoogte steeg even tot 230 cm met pieken van 300 cm. 's Avonds om 1800Z daalde de golfhoogte even tot 150 cm. Met de passage van het warmtefront ging een grote stijging in de golfhoogte gepaard. De significante golfhoogte steeg tot 310 cm om 0000Z met pieken van 400 cm. Even nam de golfhoogte af tot 250 cm met pieken van 310 cm, maar bij de doortocht van het koufront steeg de significante golfhoogte opnieuw tot 350 cm met pieken van 440 cm. Dinsdagavond nam de significante golfhoogte af tot 200 cm

De significante golfhoogte aan de kust (Oostende) bedroeg maandagochtend 80 cm en daalde tot 60 cm. Om 1200Z steeg de golfhoogte opnieuw tot 110 cm (pieken van 180 cm). Om 1800Z was het weer gedaald tot 60 cm. Bij de doortocht van het warmtefront 's avonds steeg de golfhoogte tot 110 cm met hoogste golven van 180 cm. Dinsdag om 0600Z was de golfhoogte afgenomen tot 80 cm om even later rond 1200Z te stijgen tot 100 cm met pieken van 150 cm.

De waarde van de opzet bedroeg maandag ongeveer 50 cm. Samen met een harmonisch peil van ongeveer 450 cm zorgde dit voor een reëel peil van maximaal 507 cm om 1100Z. Dinsdag daalde de opzet iets tot 20 à 40 cm. De reële hoogwaterpeilen daalden dan ook tot 491 cm en 481 cm op dinsdag.

Het OMS verwachtte dat de wind op maandag ging toenemen van krachtig à hard (6-7 Bft) tot hard à stormachtig (7-8Bft) uit ZZW. Later op de nacht zou volgens de verwachtingen de wind verder toenemen tot stormachtig à storm (8-9 Bft). Ook dinsdag zou het stormachtig waaien (8 Bft) uit ZZW of ZW. Deze verwachtingen kwamen perfect overeen met de realiteit.

Fig 1 : Windsnelheid aan land (Zeebrugge)

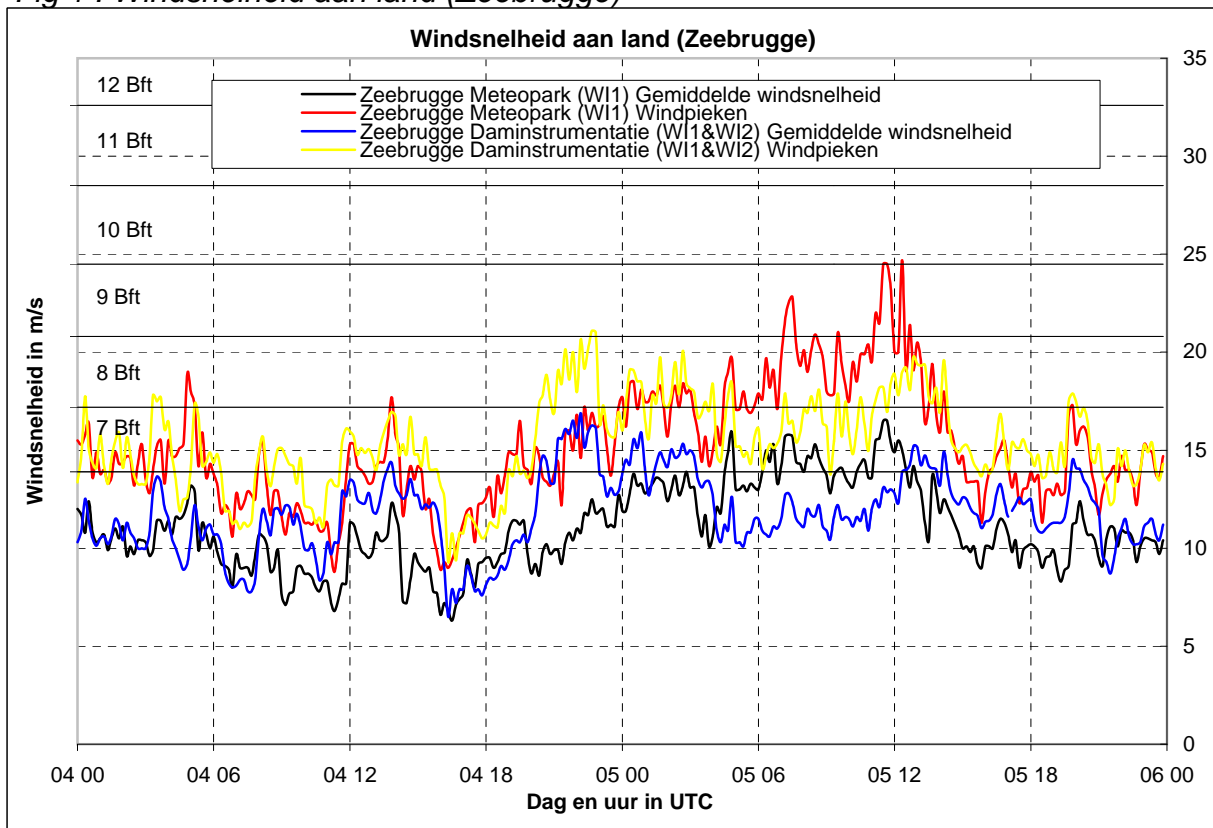


Fig 2 : Windrichting aan land (Zeebrugge)

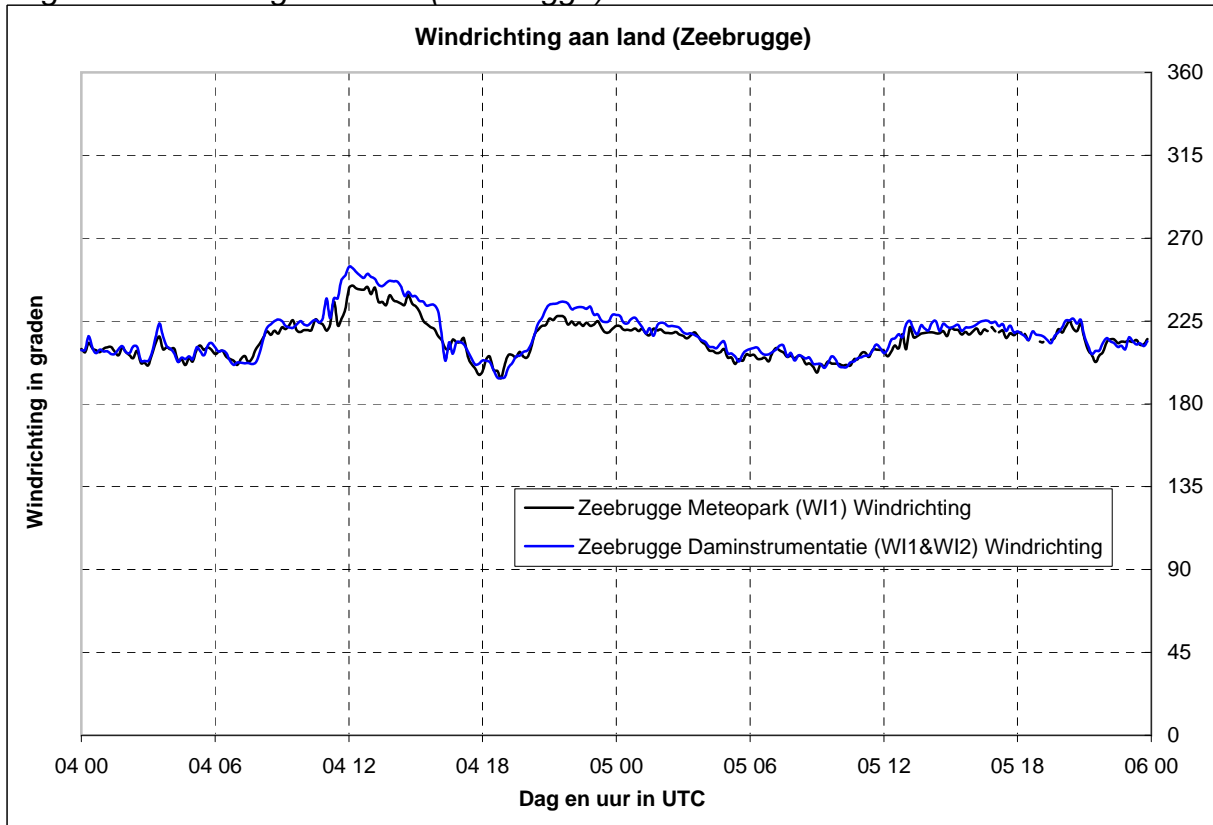


Fig 3 : Windsnelheid op zee (meetpalen 0 en 7)

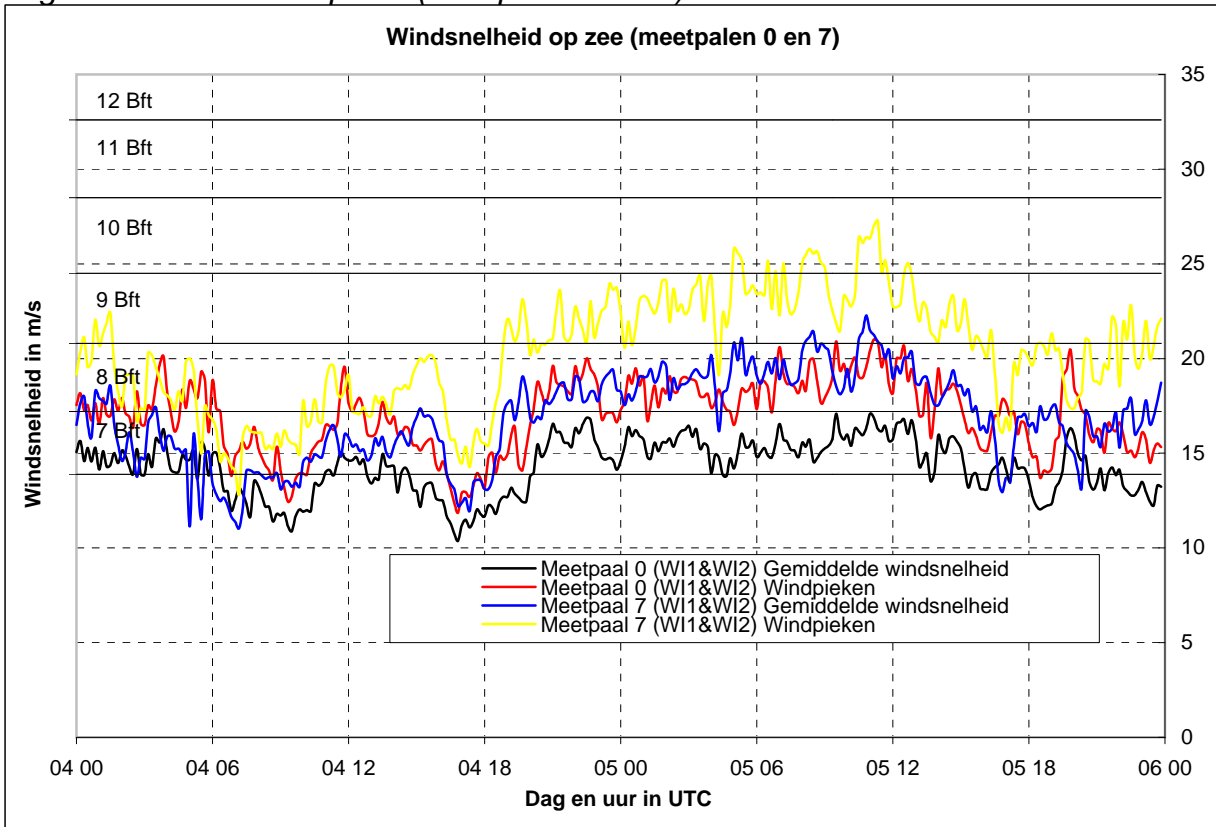


Fig 4 : Windrichting op zee (meetpalen 0 en 7)

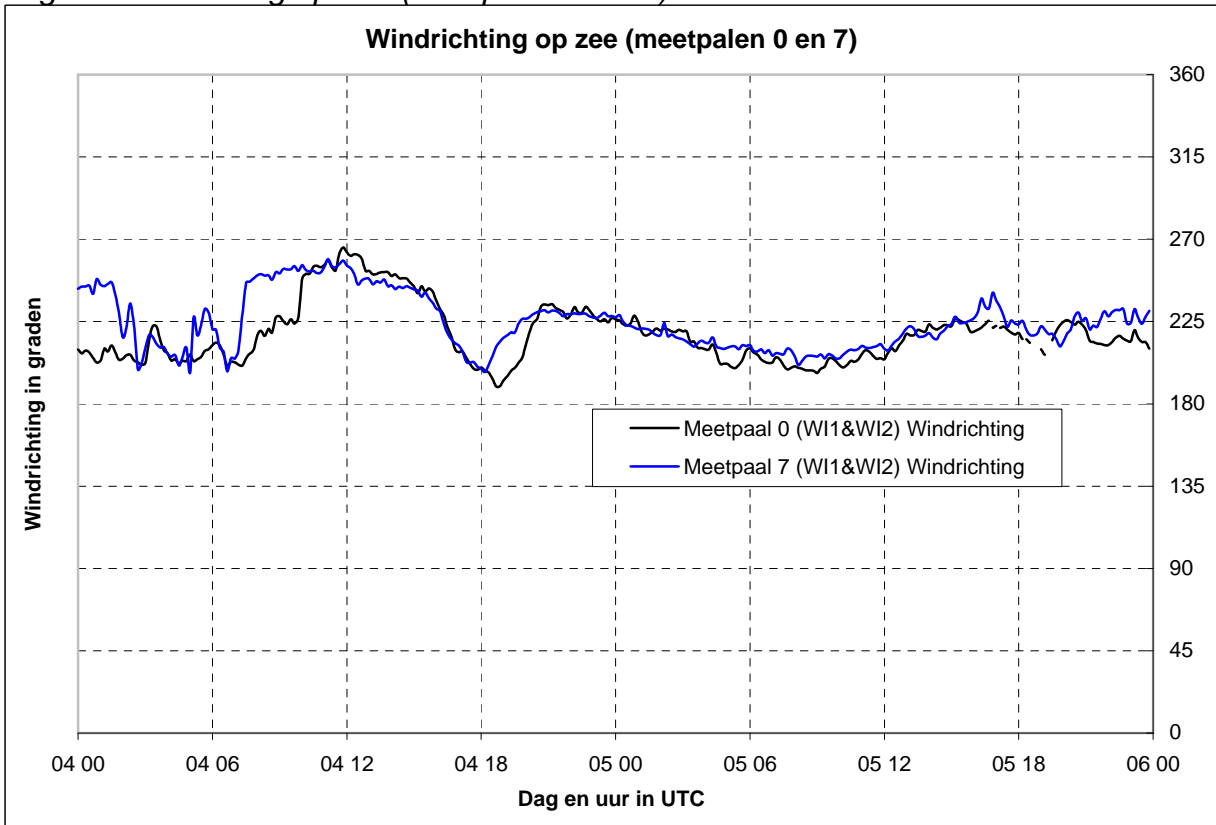


Fig 5 : Significante golfhoogte (in cm)

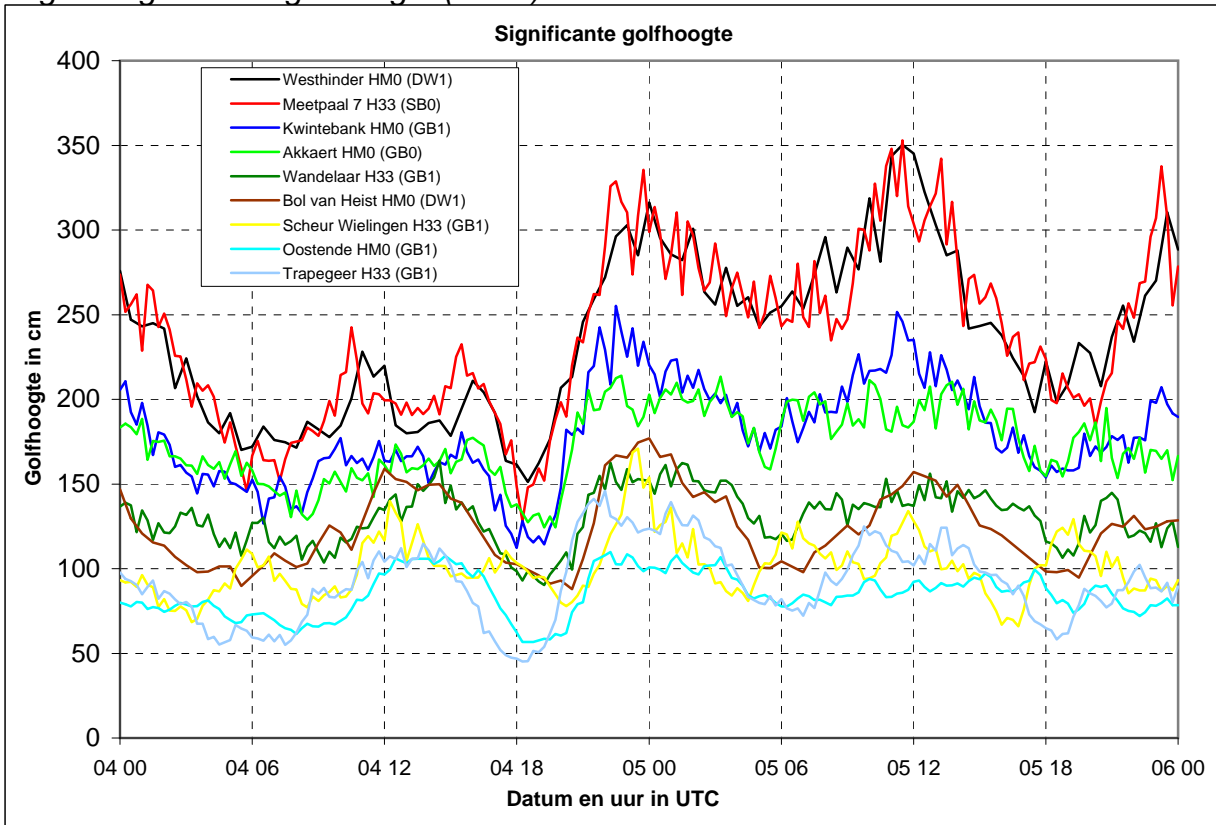


Fig 6 : 1% hoogste golven (in cm)

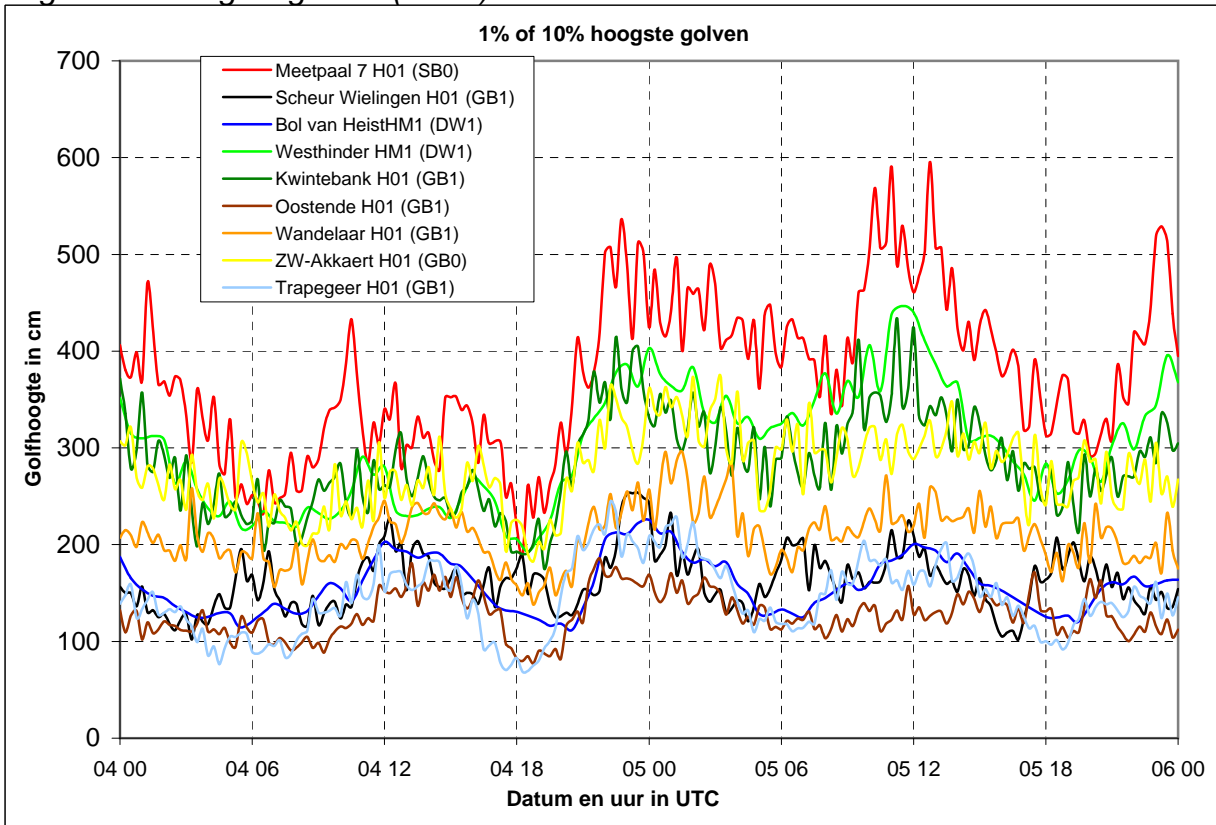


Fig 7 : Harmonisch peil, reëel peil, opzet Oostende (in cm)

