

Beknopt stormverslag 30-31/12/2006

Aan de zuidflank van een lagedrukgebied met kerndruk van 955 hPa bij IJsland trokken er kleine secundaire kernen van het Verenigd Koninkrijk naar Denemarken. Een warmtefront van een secundaire kern (995 hPa) lag op zaterdag 30/12/06 om 0600Z voor de Belgische kust. 's Avonds omstreeks 1800Z werd het gevolgd door een koufront. Op zondag 31/12 was er een tweede secundaire kern (980 hPa) die hetzelfde traject volgde. Het warmtefront trok om 1800Z over het land en oudejaarsavond verliep zeer wisselvallig door een overtrekkend koufront om 2200Z. Op nieuwjaarsdag was er een uitloper van het hogedrukgebied bij de Azoren richting IJsland en werd de depressietrein even onderbroken.

Op zee (Meetpaal 7) waaide het op zaterdag hard (7 Bft) en nam toe tot stormachtig (8 Bft) om 0700Z. De wind kwam uit Z en ruimde na de doortocht van het warmtefront naar ZZW. De rukwinden namen toe tot 90 km/h. 's Middags nam de wind in kracht af tot krachtig (6 Bft). De rukwinden waren afgenomen tot 55 km/h en de wind was gekrompen naar Z. Vanaf 1400Z werd de wind krachtiger door het naderen van het koufront. Er was een harde wind (7 Bft) die om 1800Z zeer snel toenam tot storm à zware storm (9-10 Bft). Er was storm op zee van 1800Z tot 0430Z met zware storm tussen 1830Z en 2000Z. De wind ruimde naar WZW. De rukwinden liepen op tot 125 km/h. Na de passage van het koufront kromp de wind op zondag naar ZZW. De wind was na de storm afgenomen in kracht tot krachtig à hard om 0600Z (6-7 Bft). De windstoten waren eveneens gedaald tot 70 km/h. 's Avonds werd de wind hard à stormachtig (7-8 Bft) en de wind ruimde naar WZW. De rukwinden liepen op tot 80 km/h. Om 2100Z was er een uur lang storm op zee (9 Bft) met rukwinden van 95 km/h. In de loop van de nacht werd de wind hard tot stormachtig (7-8 Bft).

Er stond zaterdagochtend aan de kust (Zeebrugge Meteopark) een harde wind (7 Bft) uit ZZW. De windstoten haalden snelheden van 85 km/h. 's Middags werd de wind vrij krachtig tot krachtig (5-6 Bft). Om 1400Z begon de wind in kracht toe te nemen en werd stormachtig (8 Bft) om 2000Z met rukwinden van 100 km/h. Aan de Daminstrumentatie te Zeebrugge werd er van 2000Z tot 2200Z stormkracht (9 Bft) gemeten. De wind ruimde naar WZW. Op oudejaarsdag nam de wind in de voormiddag af tot vrij krachtig (5 Bft). Langzaam begon de wind te krimpen naar ZZW en opnieuw in kracht toe te nemen. 's Avonds stond er een krachtige tot harde wind (6-7 Bft) met rukwinden van 90 km/h. De wind was geruimd naar WZW.

De temperatuur schommelde tijdens de laatste twee dagen van het jaar tussen 8°C en 12°C. Er viel 17 mm regen uit de fronten en buien.

De significante golfhoogte op zee (Westhinder) bedroeg 300 cm bij de doortocht van het warmtefront en nam in de namiddag af tot 135 cm. De hoogste golven daalden van 390 cm tot 180 cm. Vanaf 1800Z was er een snelle stijging tot 430 cm met pieken van 550 cm. Op zondag nam de significante golfhoogte af tot 190 cm met pieken van 250 cm. 's Avonds was er een nieuwe stijging tot 330 cm met pieken van 440 cm.

De significante golfhoogte aan de kust (Oostende) schommelde tussen de 40 en 65 cm. Om 1900Z was er een snelle stijging tot 195 cm met hoogste golven van 225 cm. Op zondag nam de significante golfhoogte af tot 50 cm met hoogste golven van 70 cm. 's Avonds was er een opnieuw een stijging tot 120 cm met pieken van 140 cm.

Zaterdagochtend was er een afwaaiing van 55 cm. Het laagwater van 0201Z kwam op 38 cm (harmonisch peil van 95 cm). Na de windruiming naar WZW nam de opzet sterk toe tot 100 cm om middernacht. Het harmonisch hoogwaterpeil bedroeg ongeveer 400 cm. Het hoogwater van 2043Z kwam met een opzet van 60 cm uit op een hoogte van 460 cm. Bij het daaropvolgende laagwater was er een opzet van 90 cm waardoor het reëel peil op 180 cm kwam (harmonisch peil van 90 cm). De opzet was al iets afgenomen bij het hoogwater van 0903Z tot 30 cm waardoor het reëel peil op 435 cm kwam.

Het OMS verwachtte dat de wind op zaterdag ging toenemen van hard à stormachtig (7-8Bft) tot storm à zware storm (9-10 Bft) 's avonds. Volgens de verwachtingen ging de wind ruimen van Z naar WZW. Zondag werd er een harde wind (7 Bft) verwacht uit WZW die zou toenemen tot stormachtig à storm (8-9 Bft) uit ZZW. Zowel de snelheid als de richting van de wind werden perfect vooraf voorspeld. De opzet daarentegen werd voor het hoogwater van 2043Z en het laagwater van 0320Z ongeveer 30 cm te laag ingeschat.

Fig 1 : Windsnelheid aan land (Zeebrugge)

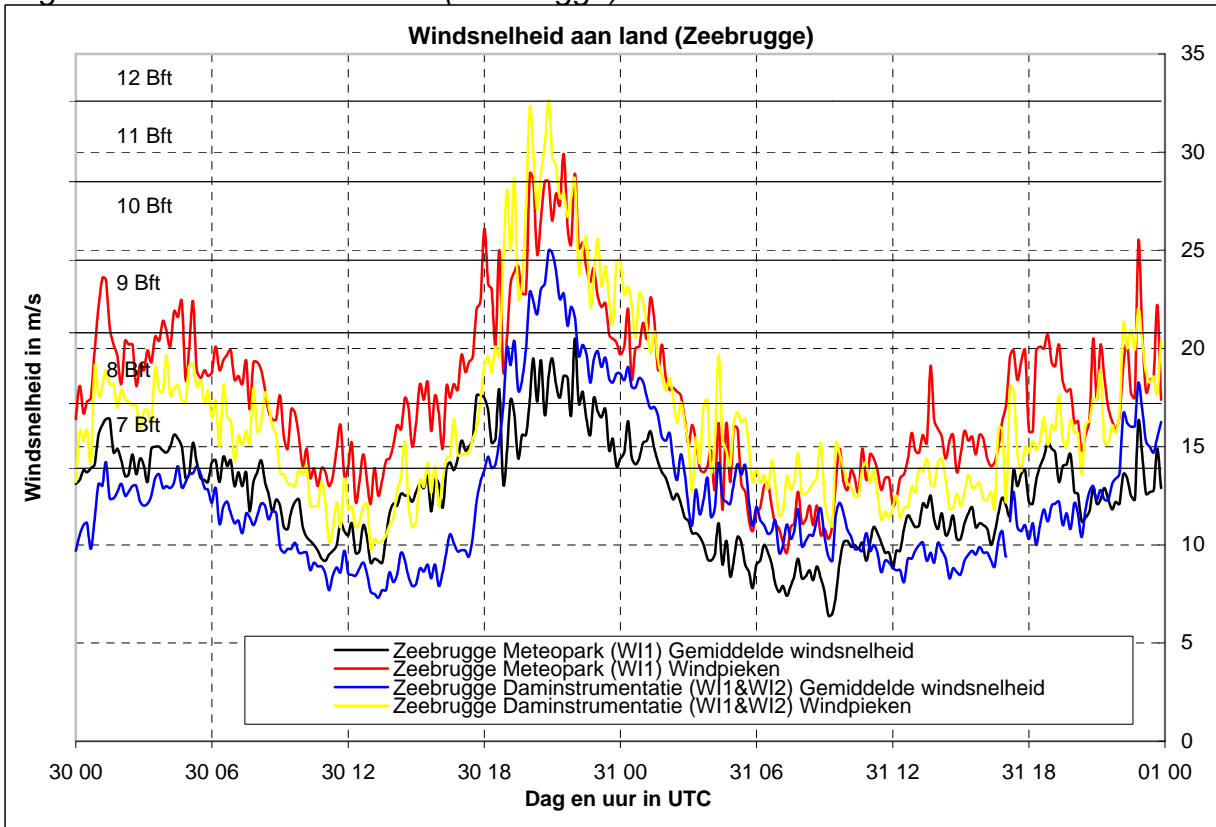


Fig 2 : Windrichting aan land (Zeebrugge)

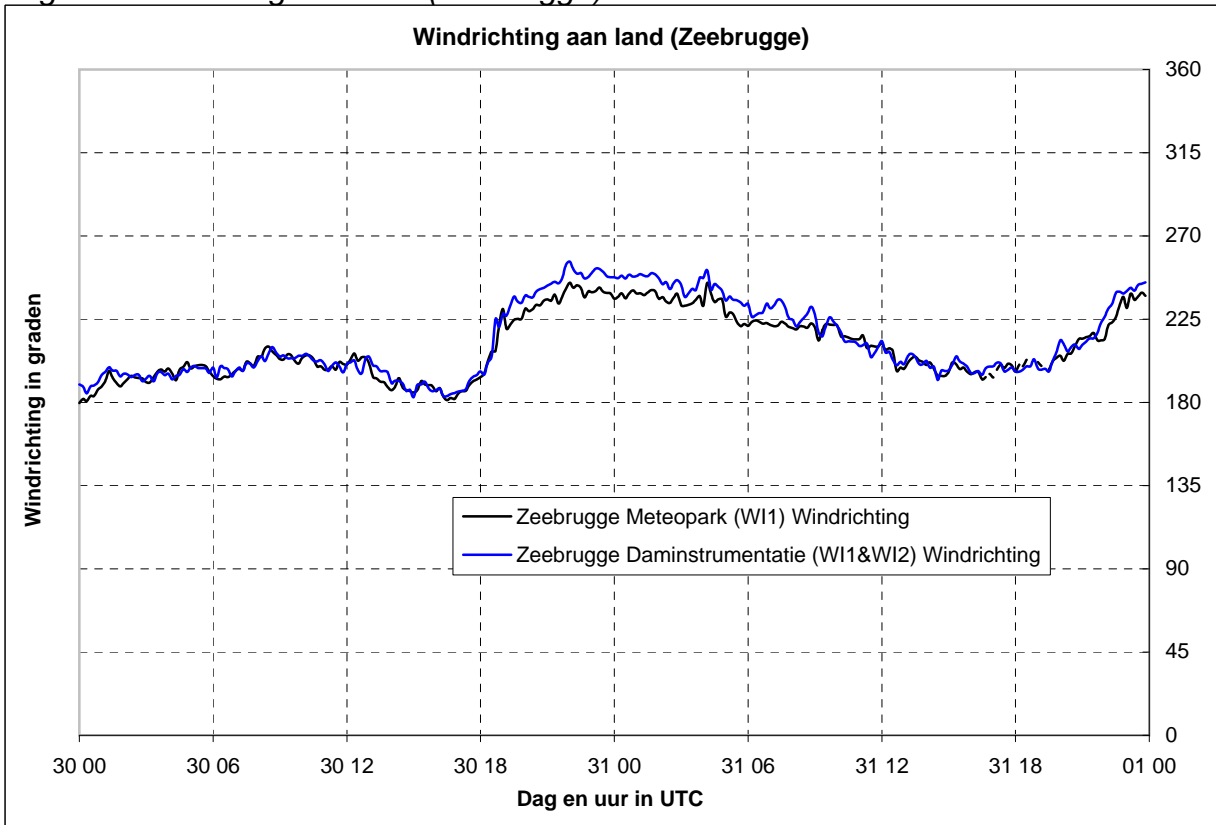


Fig 3 : Windsnelheid op zee (meetpalen 0 en 7)

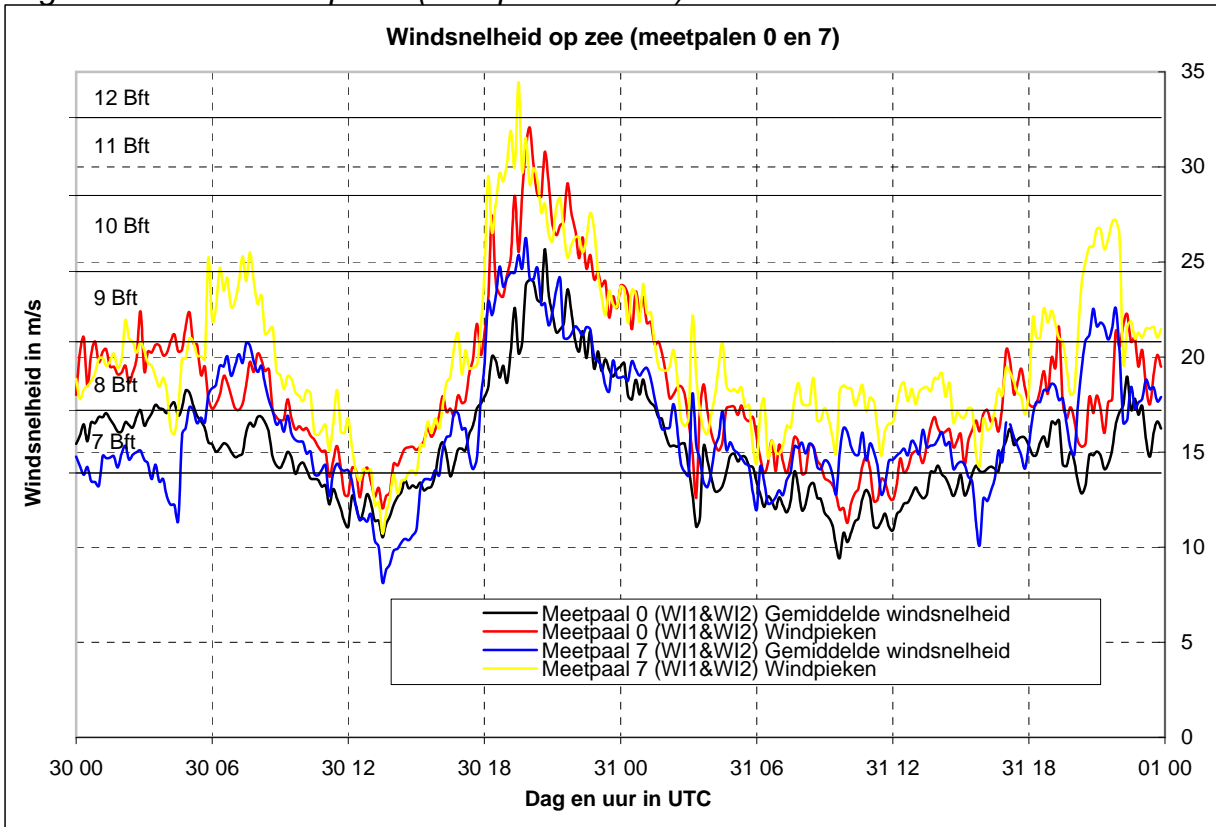


Fig 4 : Windrichting op zee (meetpalen 0 en 7)

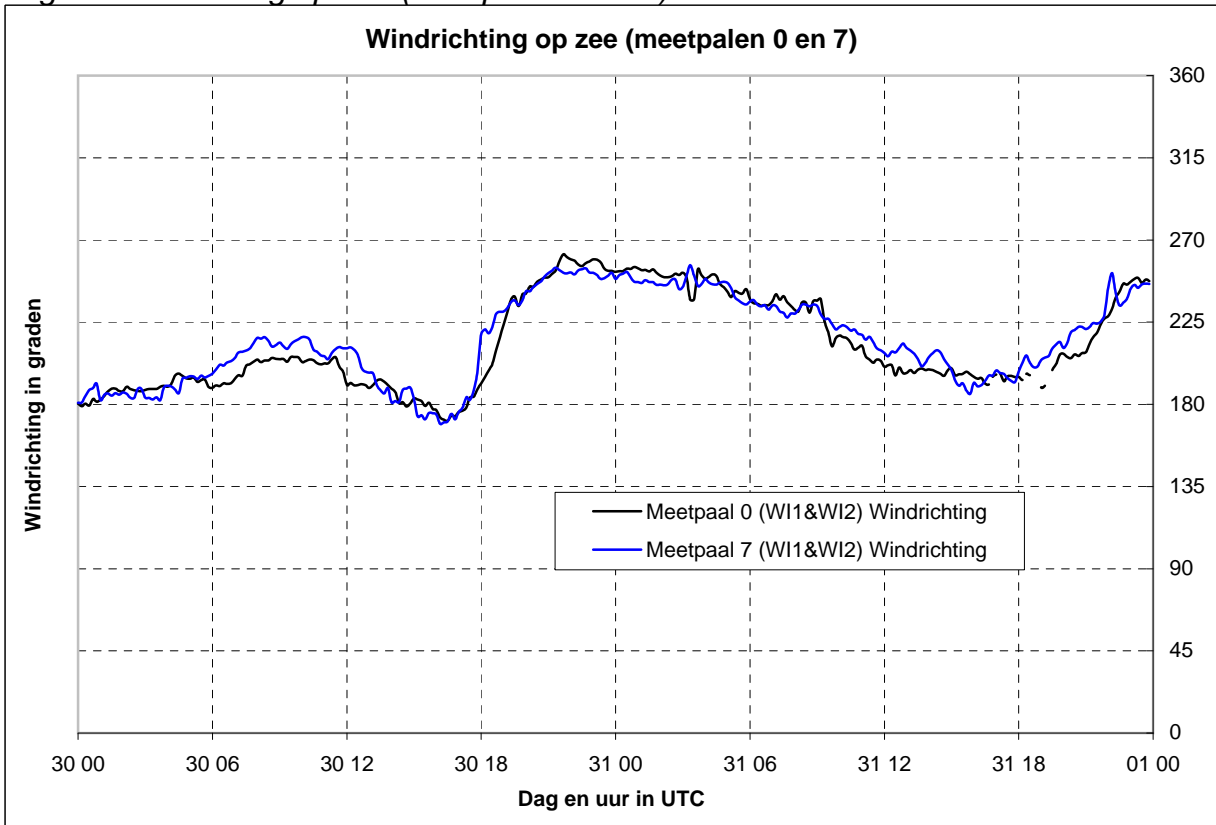


Fig 5 : Significante golfhoogte (in cm)

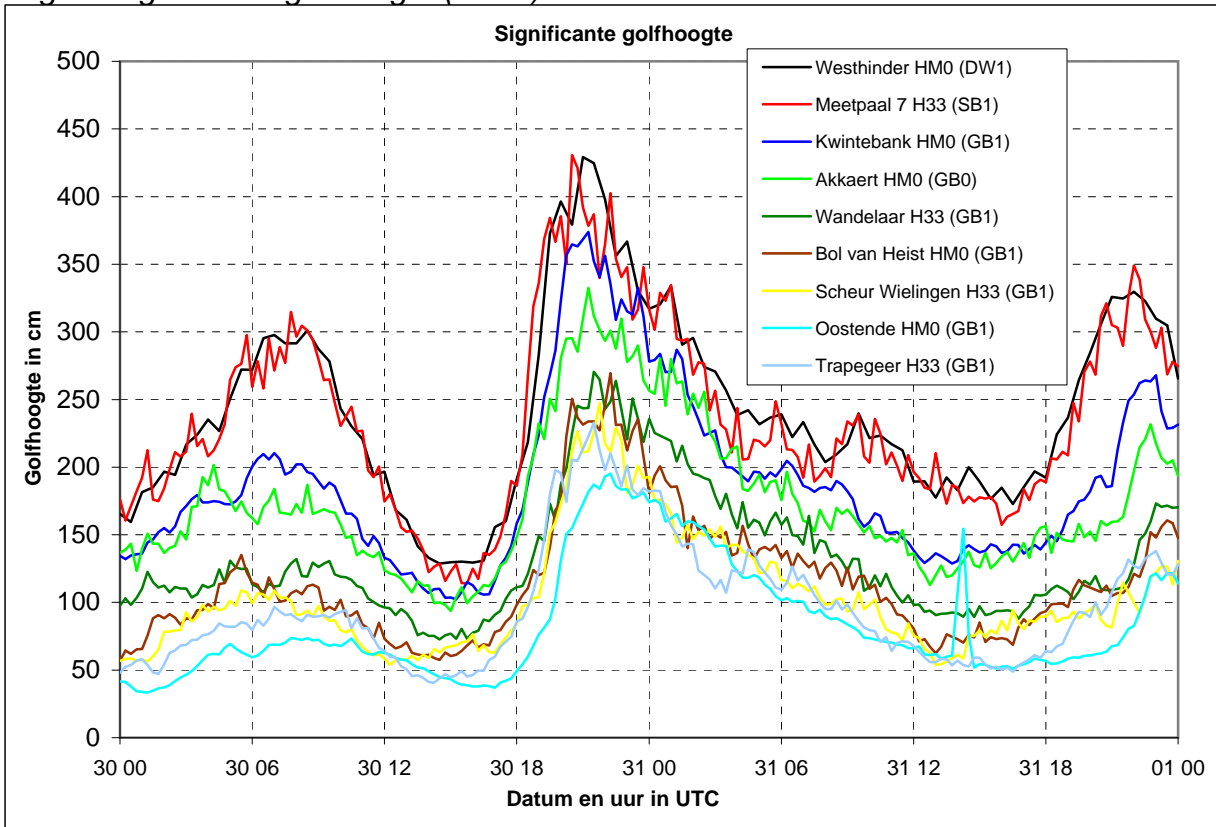


Fig 6 : 1% hoogste golven (in cm)

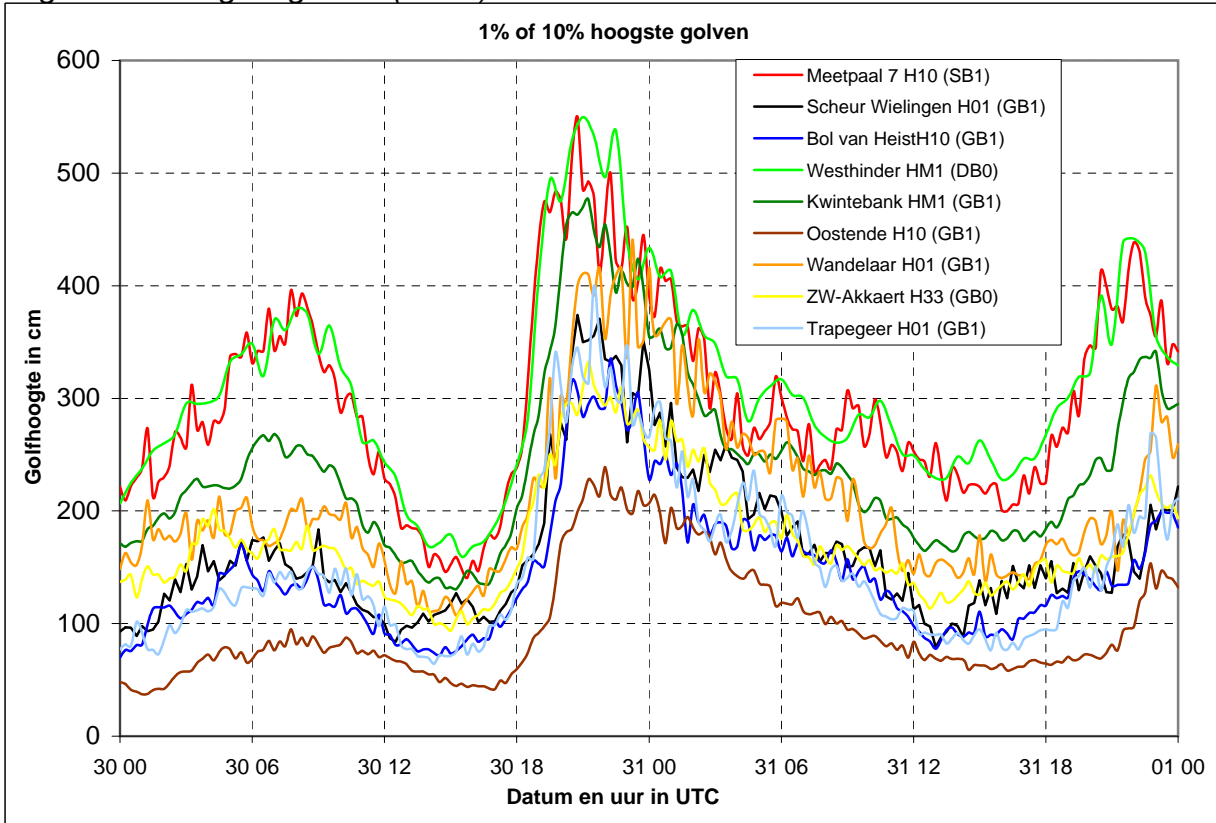


Fig 7 : Harmonisch peil, reëel peil, opzet Oostende (in cm)

