

Beknopt stormverslag van de periode 8 - 10 november 2007

De algemene synoptische situatie

Op donderdagmorgen 8 november bevindt er zich een uitdiepende depressiekern tussen IJsland en de Britse Eilanden. Deze kern beweegt zich ten noorden van Schotland in oostelijke richting en bereikt rond 08/11/07 1800Z de Noorse kust. Op dat ogenblik passeert een actief koufront verbonden met deze kern onze kuststrook. De kern nestelt zich dan enige tijd boven Scandinavië. Tussen dit laag en een hoog boven de Atlantische Oceaan komt een noordwestelijke tot noordelijke stroming op gang die onstabiele en vochtige lucht naar onze regio stuurt. Op zaterdag 10/11/07 0000Z passeert er een warmfront onze kuststrook gevolgd door een koufront om 10/11/07 0900Z.

De wind op zee waait donderdagnamiddag 08/11/07 uit WZW en ruimt na de passage van het koufront rond 1800Z naar NW. Vrijdagavond 09/11/07 krimpt de wind geleidelijk naar WNW. Zaterdagmiddag 10/11/07 ruimt de wind naar NNW en krimpt nadien snel terug naar NW.

Donderdagnamiddag 08/11/07 bedraagt de windsnelheid aan de Westhinder 7 Bft met net voor 1800Z een korte periode 8 Bft met pieken tot 9Bft. Aan de kust waait de wind met 6 Bft. Vanaf donderdagavond 08/11/07 2000Z tot vrijdagmiddag 09/11/07 1200Z waait de wind op zee met 8 Bft en soms wordt de grens met 9 Bft even overschreden. De piekwindsnelheid bedraagt meestal 9 Bft en soms 10 Bft. Aan de kust staat er een wind van 7 Bft die tussen 09/11/07 0300Z en 0900Z af en toe toeneemt tot 8 Bft met pieken tot 9 en soms 10 Bft. Vrijdagnamiddag 09/11/07 bedraagt de windsnelheid op zee 7 Bft en op land 6 Bft. Vanaf zaterdag 10/11/07 0000Z tot 0900Z staat er terug een wind van 8 Bft op zee en op land schommelt de wind tussen 6 en 7 Bft. Na 10/11/07 0900Z neemt de wind verder af.

De golven aan de Westhinder zijn donderdagnamiddag 08/11/07 tussen 1.5 en 2 m hoog met pieken tot 3 m en nemen tussen 1800Z en vrijdag 09/11/07 0000Z toe tot 4 m met pieken tot 6 m. Tot 09/11/07 1200Z schommelen de golven op zee tussen 4 en 5 m met pieken tot rond 8 m. Vrijdagnamiddag 09/11/07 tussen 1200Z en 1800Z staan er golven van 3.5m met pieken tussen 5 en 6 m. Nadien dalen de golven tot rond 3 m met pieken tot 5 m.

Dichter bij de kust bedraagt de golfhoogte donderdagnamiddag 08/11/07 1 à 1.5 m met pieken tot 2m. Na 1800Z neemt de golfhoogte toe tot 2.5 à 3.5 m tussen 09/11/07 0000Z en 1200Z. Ook aan de kust (Oostende) ligt de golfhoogte dan tussen 3 à 3.5 m. De pieken zijn maximaal 5 m. Na 09/11/07 1200Z dalen de golven geleidelijk en vanaf 1800Z schommelen de golven tussen 2 en 2.5 m met pieken tussen 3 en 4 m.

Donderdag 08/11/07 is drie dagen voor de springtijperiode. Donderdagavond 08/11/07 staat er een sterk noordwestelijk windveld van de Noordelijke IJszee tot de Zuidelijke Noordzee wat leidt tot een sterke opstuwing van het water. Het waterpeil van het hoogwater van 08/11/07 2340Z (harmonisch peil 448 cm) bedraagt 593 cm TAW. Dit is een opzet van 145 cm. De opzet op het volgende laagwater om 09/11/07 0609Z is 208 cm wat resulteert in een laagwaterstand van 257 cm TAW. Het hoogwater van 09/11/07 1145Z heeft een peil van 575 cm, wat een opzet is van 127 cm. Door het krimpen van de windrichting en de afname van de windsnelheid bedraagt de opzet op het volgende hoogwater 10/11/07 0011Z slechts 19 cm wat leidt tot een hoogwater van 468 cm.

¹ Z: tijd in UTC (Universal Time Coordinated) = GMT, in onze tijdzone = MET (Midden-Europese Tijd) – 1 u, bij wintertijd: Lokale Tijd = UTC + 1u, bij zomertijd: Lokale Tijd = UTC + 2u.

Fig 1 : Windsnelheid aan land (Zeebrugge)

8 tot 10 november 2007

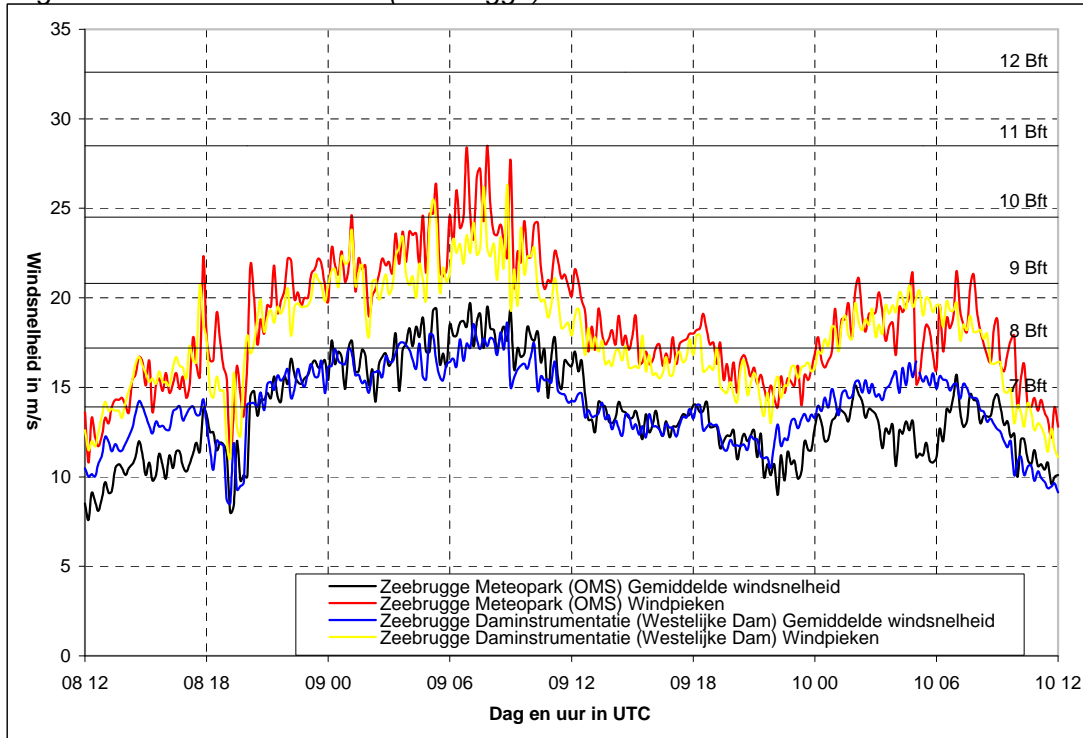


Fig 2 : Windrichting aan land (Zeebrugge)

8 tot 10 november 2007

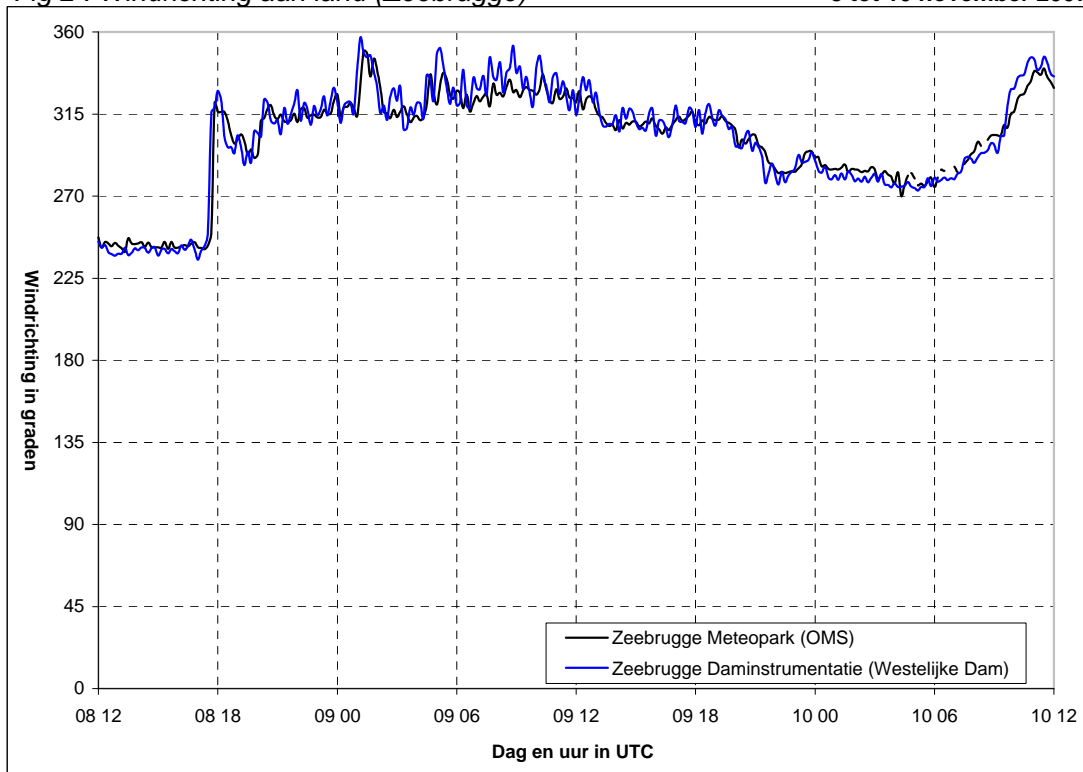


Fig 3 : Windsnelheid op zee (meetpalen 0 en 7)

8 tot 10 november 2007

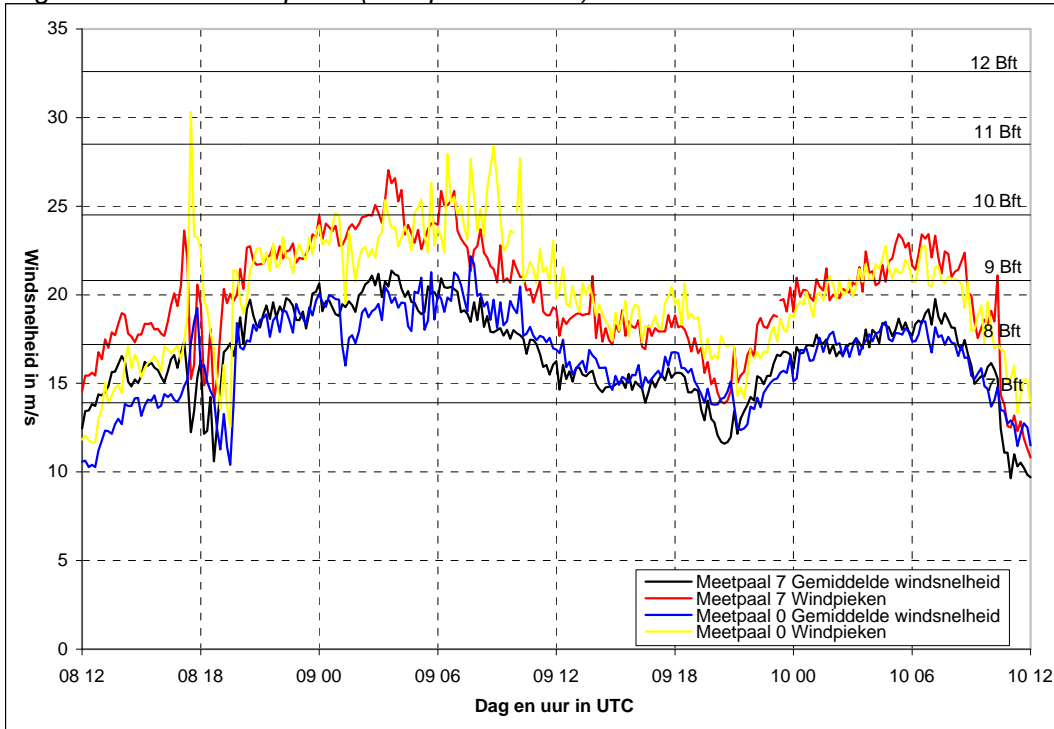


Fig 4 : Windrichting op zee (meetpalen 0 en 7)

8 tot 10 november 2007

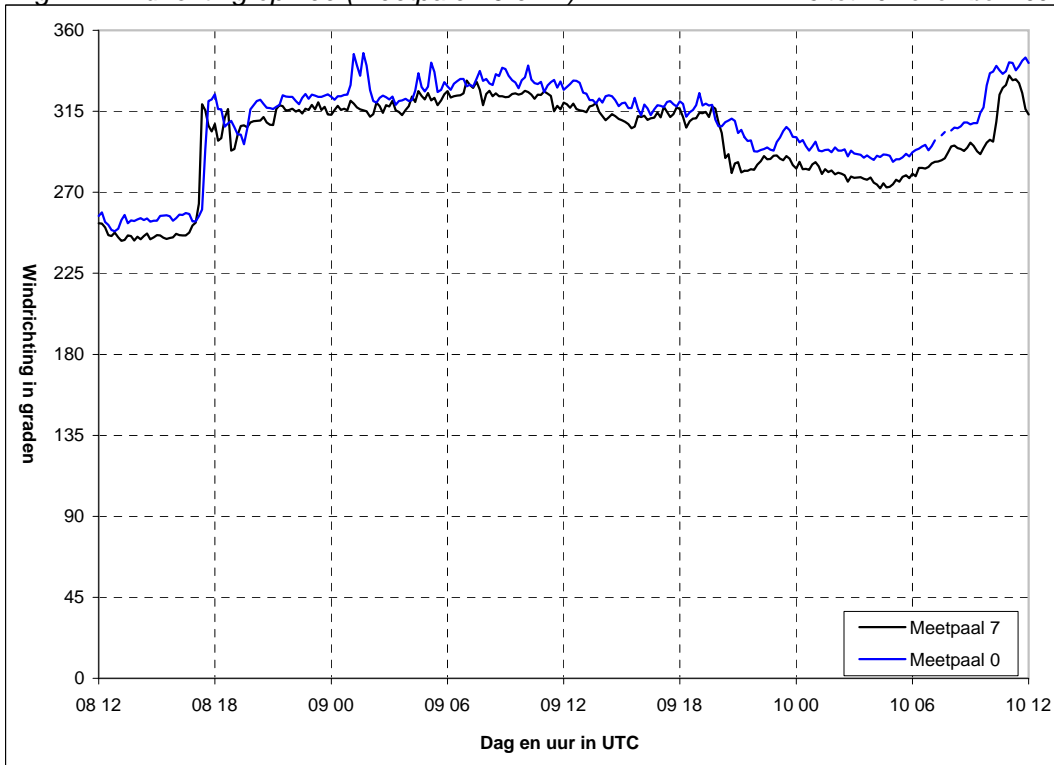


Fig 5 : Significante golfhoogte (in cm)

8 tot 10 november 2007

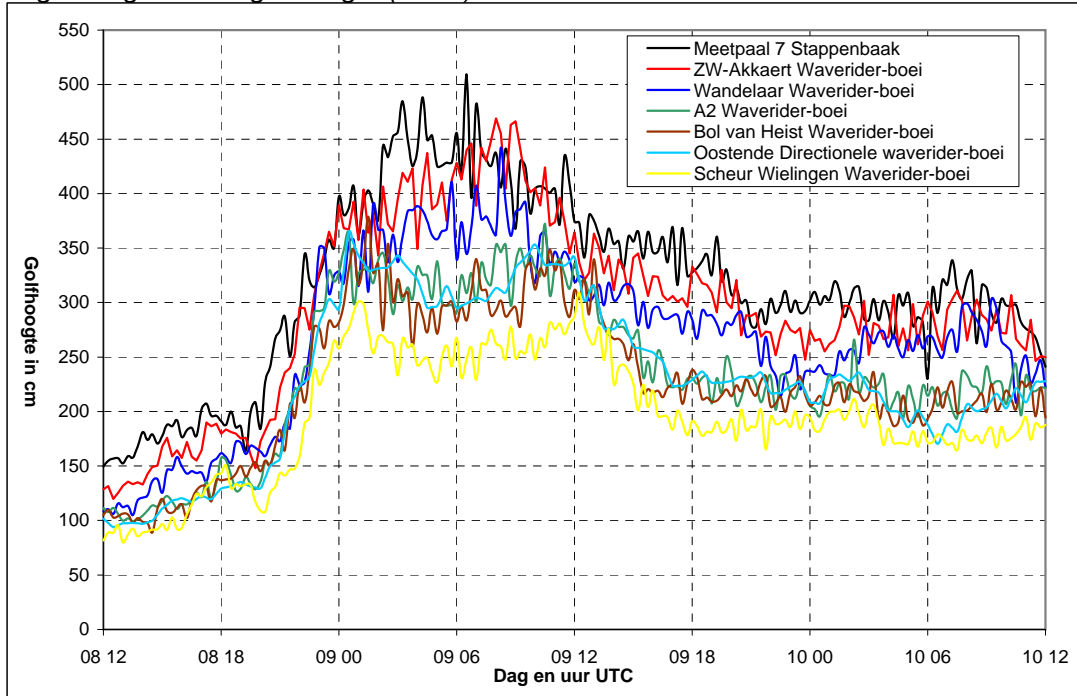


Fig 6 : 1% hoogste golven (in cm)

8 tot 10 november 2007

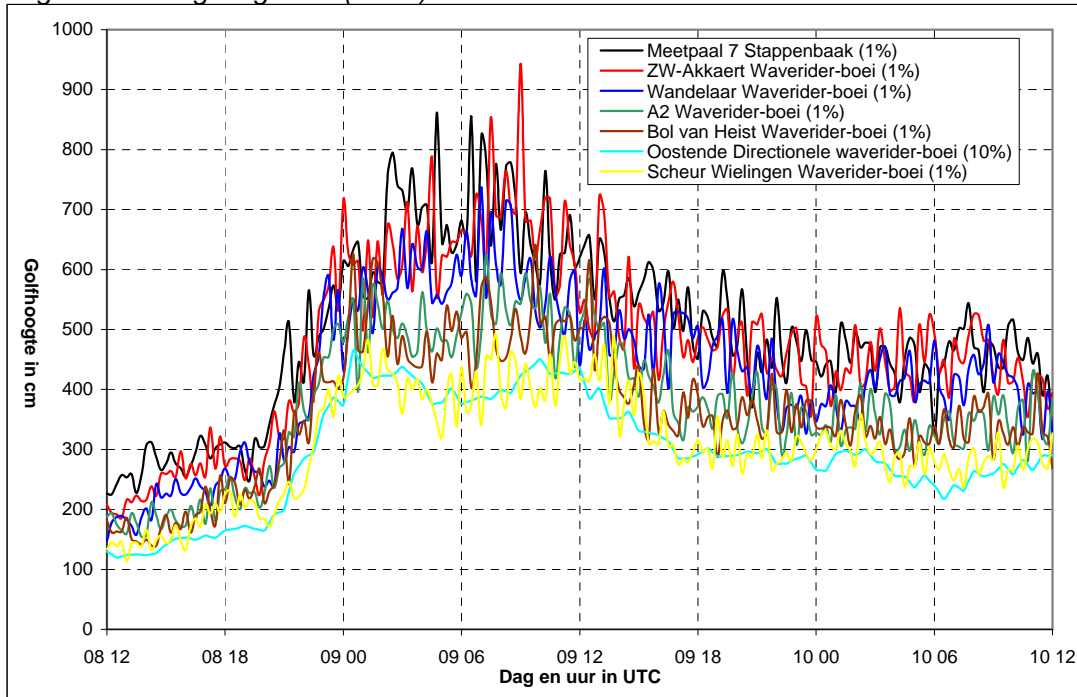


Fig 7 : Harmonisch peil, reëel peil, opzet Oostende (in cm)

8 tot 10 november 2007

