

Beknopt stormverslag van de periode 24 - 26 november 2007

De algemene synoptische situatie

Op zaterdag 24/11/07 bevindt er zich een uitdiepende depressiekern tussen IJsland en Noorwegen die zich naar het noordoosten beweegt. Een oclusiefrent, verbonden aan dit laag passeert onze regio rond 24/11/07 2100Z¹. De depressiekern begint zich geleidelijk op te vullen en bereikt tegen middernacht de Noorse kust ter hoogte van de Lofoten. Zondagnamiddag 25/11/07 trekt de kern verder Scandinavië binnen tot aan de Botnische Golf. Tussen dit laag en een hoog boven de Atlantische Oceaan komt een noordwestelijke tot noordelijke stroming op gang die onstabiele en vochtige lucht naar onze regio stuurt.

De wind waait zaterdagmiddag 24/11/07 uit WZW op zee en uit ZW aan land. Na de passage van de oclusie ruimt de wind heel geleidelijk naar het NW. Vanaf 25/11/07 0600Z waait de wind continu uit NW tot 25/11/07 1700Z. Vanaf dan waait de wind afwisselend enkele uren uit NNW of uit NW.

Zaterdagmiddag 24/11/07 bedraagt de windsnelheid aan de Westhinder 6 Bft en neemt snelt toe tot 7 à 8 Bft even voor 1800Z. Na de passage van de oclusie om 24/11/07 2100Z neemt de wind tijdelijk af tot 6 Bft. Vanaf 25/11/07 0000Z blijft de windsnelheid overwegend 7 Bft. Vanaf 25/11/07 1200Z neemt de wind af tot 6 à 7 Bft en vanaf 1500Z tot 6 Bft. De windsnelheid bedraagt vanaf dan 6 Bft tot 26/11/07 1100Z en neemt daarna verder af tot 5 Bft. De windsnelheid aan de kust blijft zaterdagmiddag 24/11/07 tussen 4 en 5 Bft schommelen. Vanaf 25/11/07 neemt de wind toe tot 5 à 6 Bft. Maandagvoormiddag 26/11/07 neemt de windsnelheid geleidelijk af tot 4 à 5 Bft.

De golfhoogte aan de Westhinder neemt zaterdagmiddag 24/11/07 snel toe van 1 m tot rond 2 m om 1800Z. Rond 2300Z stijgen de golven kort tot 2.5 m. Om 25/11/07 0000Z zakken de golven onder 2 m maar al snel stijgt de golfhoogte terug. Van 25/11/07 0600Z tot 1800Z bevinden de golven zich overwegend tussen 2 en 2.5 m met pieken tot rond 4 m. Tussen 25/11/07 1800Z en 26/11/07 0000Z stijgen de golven tot 2.5 à 3 m met pieken tot 5 m. Vanaf 26/11/07 0006Z schommelen de golven terug tussen 2 en 2.5 m. Dichter bij de kust bedraagt de golfhoogte zaterdagmiddag 24/11/07 tot zondag 25/11/07 0600Z 1 à 1.5 m met pieken rond 2 m. Nadien neemt de golfhoogte toe tot 1.5 à 2 m aan Scheur Wielingen. Aan de Bol van Heist, de A2-boei en ook in Oostende stijgen de golven soms tot 2 à 2.5 m met pieken tussen 3 en 4 m.

Van zondag 25/11/07 tot dinsdag 27/11/07 is het springtijperiode. Vanaf zondag 25/11/07 0000Z staat er een sterk noordwestelijk windveld van de Groenlandzee tot de Zuidelijke Noordzee, waar de wind NW wordt om 25/11/07 0600Z. Dit leidt tot een sterke opstuwing van het water. Het waterpeil van het hoogwater van 25/11/07 1208Z (harmonisch peil 494 cm) bedraagt 569 cm TAW. Dit is een opzet van 75 cm. De opzet op het volgende laagwater om 25/11/07 1856Z is 97 cm wat resulteert in een laagwaterstand van 96 cm TAW. Door het geleidelijk oostwaarts verplaatsen van het sterkste windveld is de opzet op het volgende hoogwater wat lager (57 cm), wat leidt tot een peil van 533 cm TAW.

¹ Z = tijd in UTC (Universal Time Coordinated) = GMT
in onze tijdzone: MET (Midden-Europese Tijd) = UTC + 1 u
bij wintertijd: Lokale Tijd = UTC + 1 u, bij zomertijd: Lokale Tijd = UTC + 2 u.

Fig 1 : Windsnelheid aan land (Zeebrugge)

24 tot 26 november 2007

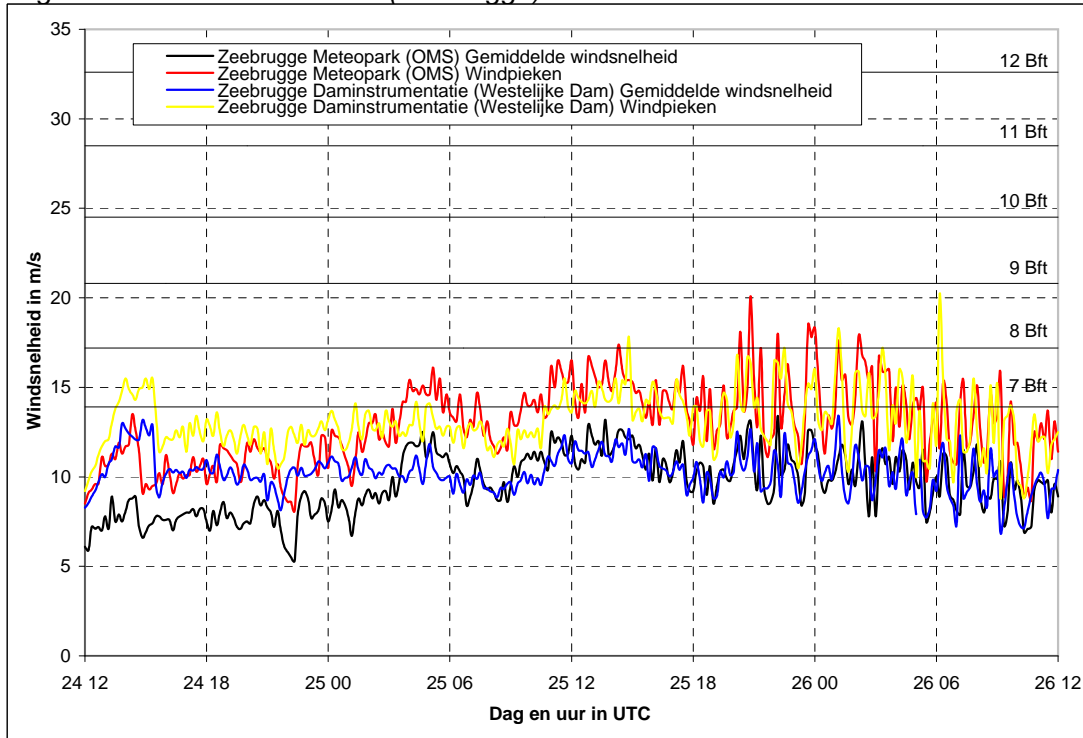


Fig 2 : Windrichting aan land (Zeebrugge)

24 tot 26 november 2007

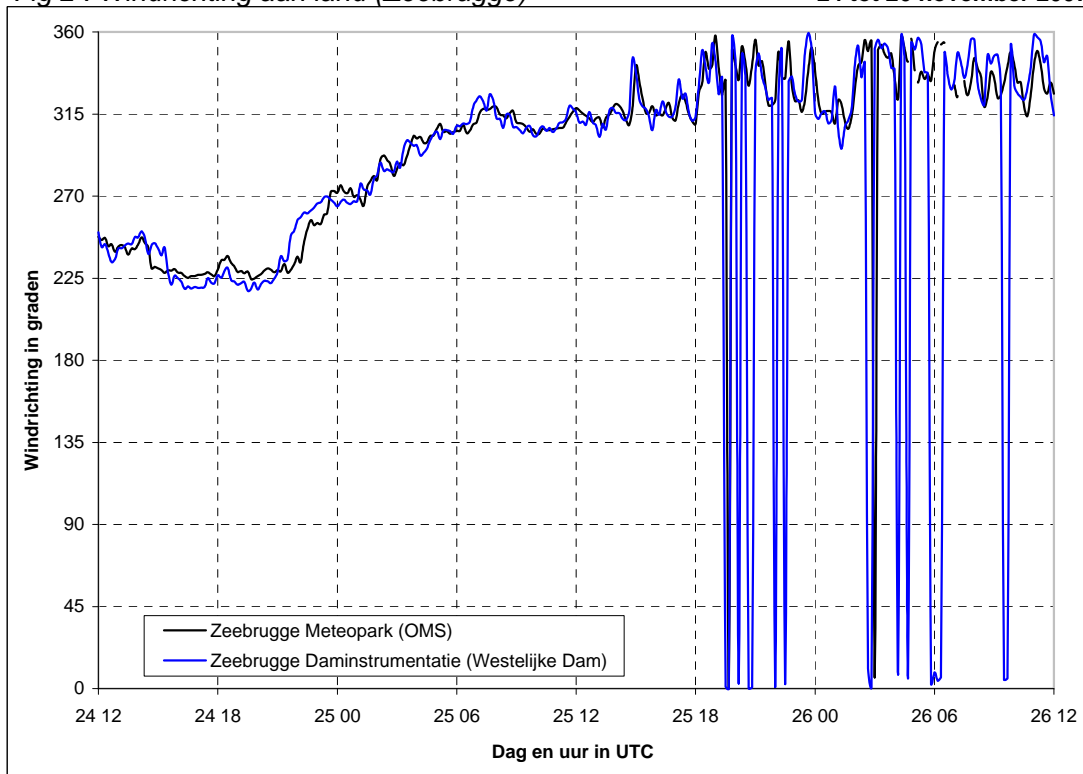


Fig 3 : Windsnelheid op zee (meetpalen 0 en 7)

24 tot 26 november 2007

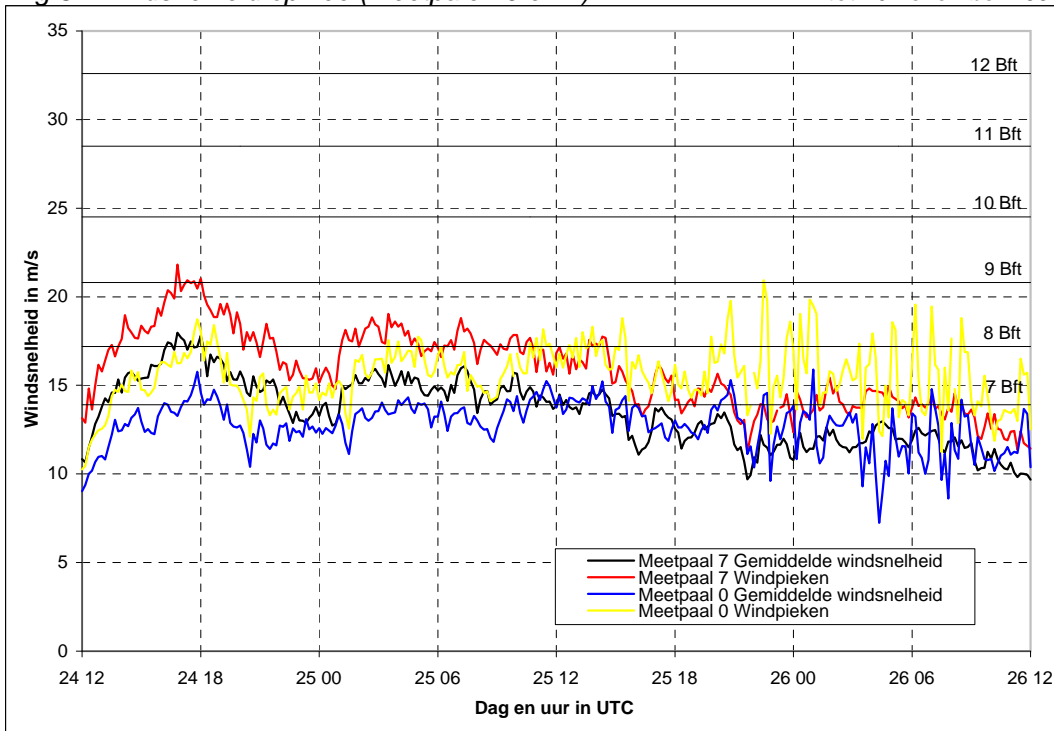


Fig 4 : Windrichting op zee (meetpalen 0 en 7)

24 tot 26 november 2007

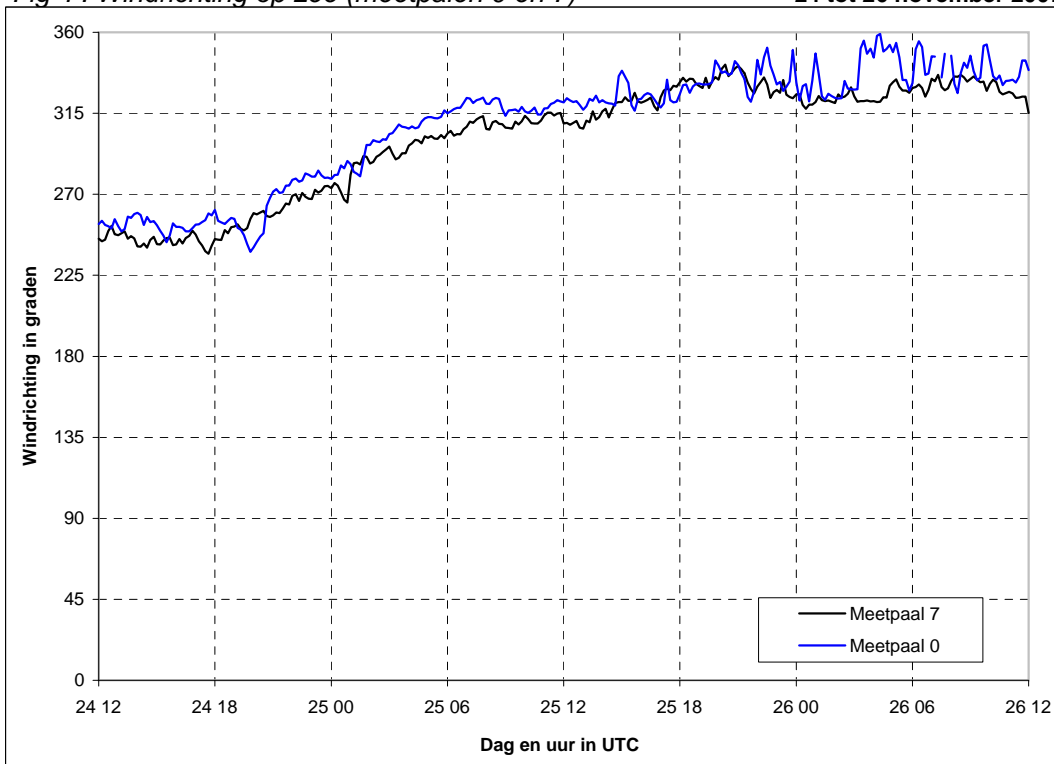


Fig 5 : Significante golfhoogte (in cm)

24 tot 26 november 2007

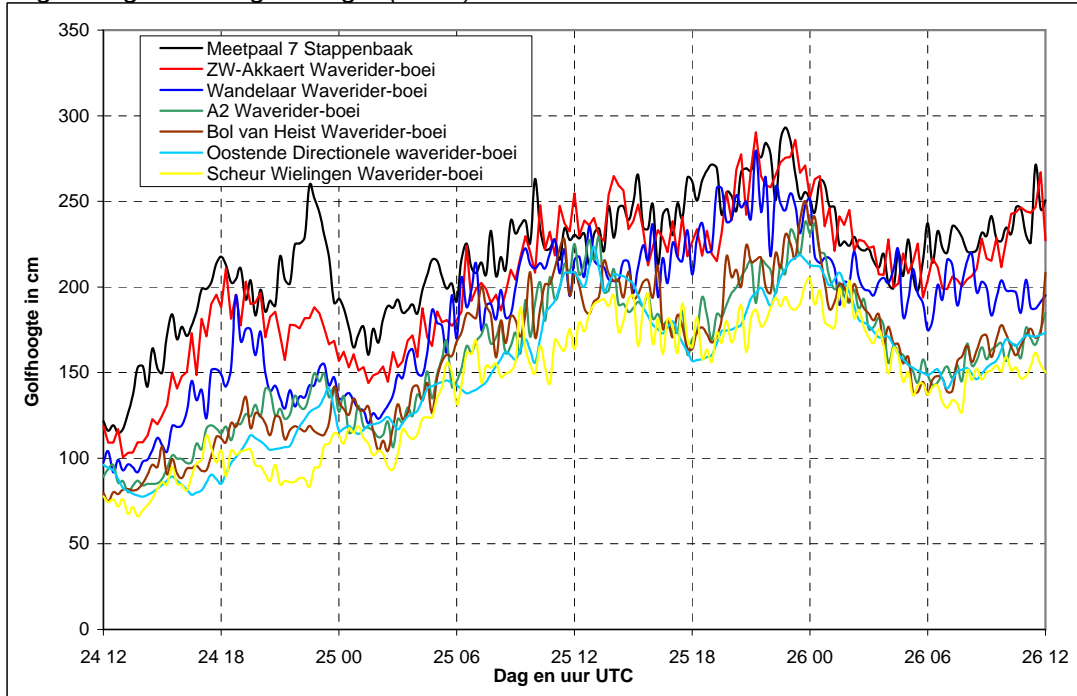


Fig 6 : 1% hoogste golven (in cm)

24 tot 26 november 2007

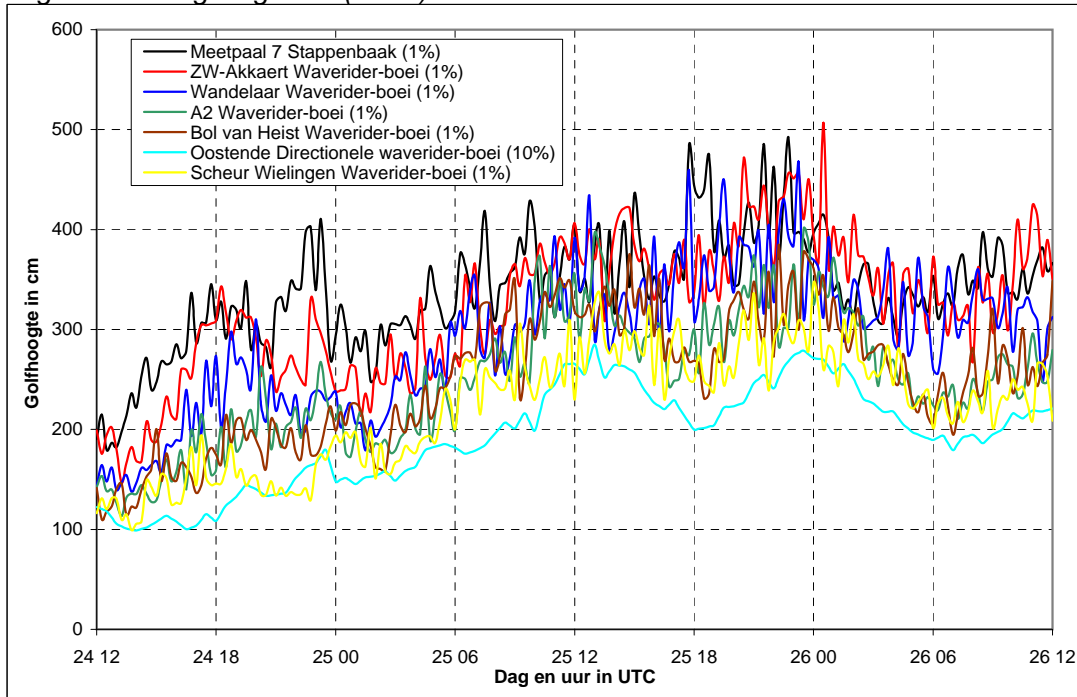


Fig 7 : Harmonisch peil, reëel peil, opzet Oostende (in cm)

24 tot 26 november 2007

