

Beknopt stormverslag van 31 januari 2008

De algemene synoptische situatie

Tussen het hogedrukgebied van de Azoren en een uitdiepend laag ten NW van Schotland ontwikkelt zich op 31/01/2008 om 0000Z een stormveld, dat zich geleidelijk tot onze streken uitbreidt. De stormdepressie verplaatst zich in de loop van de dag zeer langzaam oostwaarts maar diept wel verder uit tot 953 hPa. Met de passage van een koufront, verbonden met de depressie, eindigt deze korte stormperiode op 31/01/2008 om 1800Z.

Donderdagochtend 31/01/2008 neemt de windsnelheid aan de Westhinder geleidelijk toe tot 8 Bft (pieken 9 Bft) uit ZZW tussen 0600Z en 0900Z, en tot 9 Bft (pieken 10 Bft) uit ZZW tussen 0900Z en 1300Z. De storm bereikt zijn hoogtepunt tussen 1300Z en 1500Z: 10 Bft (pieken 11 Bft) maar nog steeds uit ZZW. Na 1500Z ruimt de wind naar ZW en neemt geleidelijk af en bedraagt na de koufrontpassage (net na 1800Z) nog 7 Bft (pieken 8 Bft) uit WZW. Enige tijd later neemt de wind nog tijdelijk toe tot 8 Bft (pieken 9 Bft) uit WZW bij de passage van een buienlijn.

Dichter bij de kust wordt tussen 1300Z en 1500Z maximaal 8 Bft (pieken 10 Bft) uit ZZW gemeten. Na 1500Z ruimt de wind naar ZW, neemt af en bedraagt bij de koufrontpassage (net na 1800Z) nog 5 Bft (pieken 7 Bft) uit WZW. Na de koufrontpassage neemt de wind op deze lokaties tijdelijk toe tot 7 Bft (pieken 9 Bft) uit W.

Ter hoogte van MP7 nemen de golven op 31/01/2008 geleidelijk toe van 2 m (pieken 3 m) om 0600Z tot 3,5 m (pieken 5,5 m) om 1200Z en verder tot 4,5 m (pieken 7 m) rond 1500Z. Na 1500Z nemen de golven snel af tot 2,5 m (pieken 3,5 m) bij de passage van het koufront. Dichter bij de kust bereiken de golven hun hoogste waarden (1,5 à 2 m met pieken 2,5 à 3 m) tussen 1500Z en 1800Z.

Op donderdag 31/01/2008 staat er tussen 0000Z en 0600Z over de ganse Noordzee een ZW-wind wat resulteert in een afwaaiing voor het hoogwater van 31/01/2008 06:01 UTC (peil 340 cm; opzet -28 cm). Het laagwater van 31/01/2008 12:53 UTC kent ook nog een afwaaiing (peil 37 cm; opzet -61 cm). Het is pas bij het hoogwater van 31/01/2008 18:44 UTC dat de wind over de ganse Noordzee geruimd is en dat er ook aan de Belgische Kust een opwaaiing optreedt (peil 380 cm; + 33 cm).

Aangezien de storm zich voordoet in een doortijperiode blijft het peil van de hoogwaters beperkt.

¹ Z = tijd in UTC (Universal Time Coordinated) = GMT
in onze tijdzone: MET (Midden-Europese Tijd) = UTC + 1 u
bij wintertijd: Lokale Tijd = UTC + 1 u, bij zomertijd: Lokale Tijd = UTC + 2 u.

Fig 1 : Windsnelheid aan land (Zeebrugge)

31 januari 2008

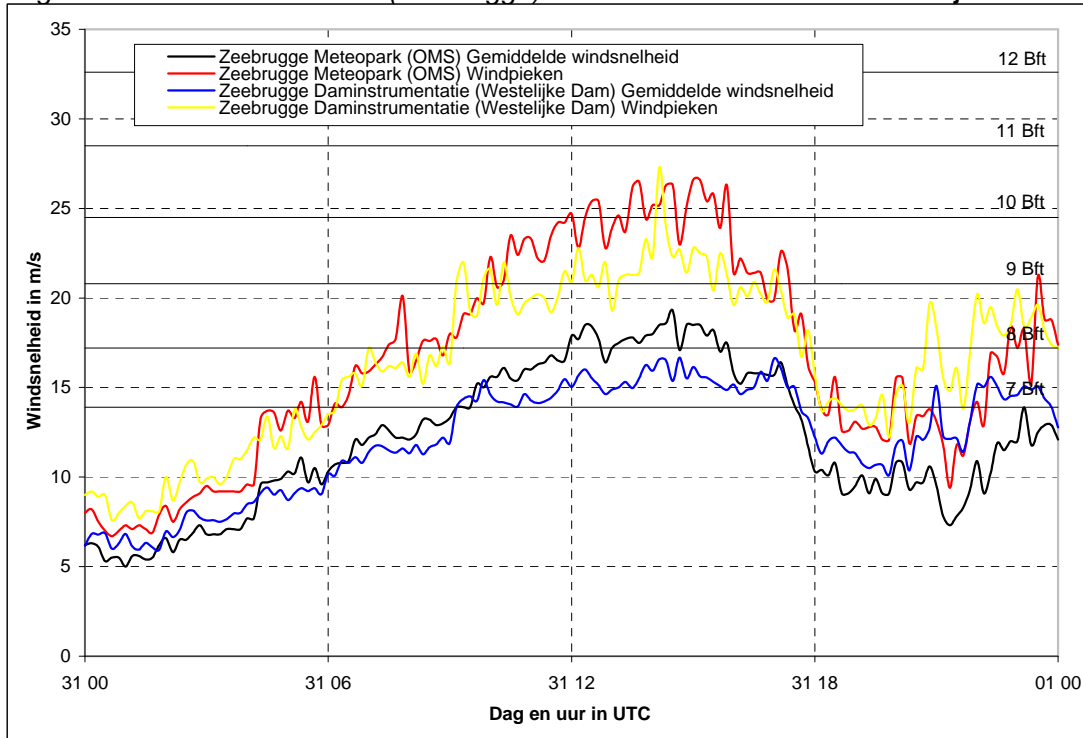


Fig 2 : Windrichting aan land (Zeebrugge)

31 januari 2008

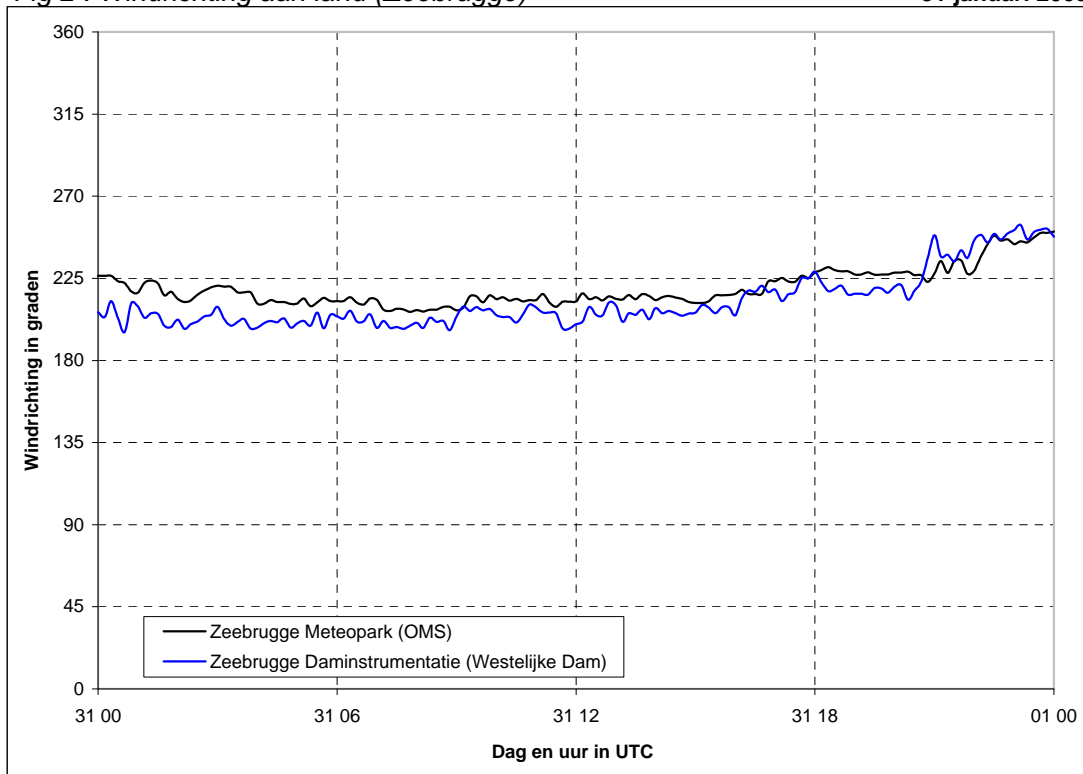


Fig 3 : Windsnelheid op zee (meetpalen 0 en 7)

31 januari 2008

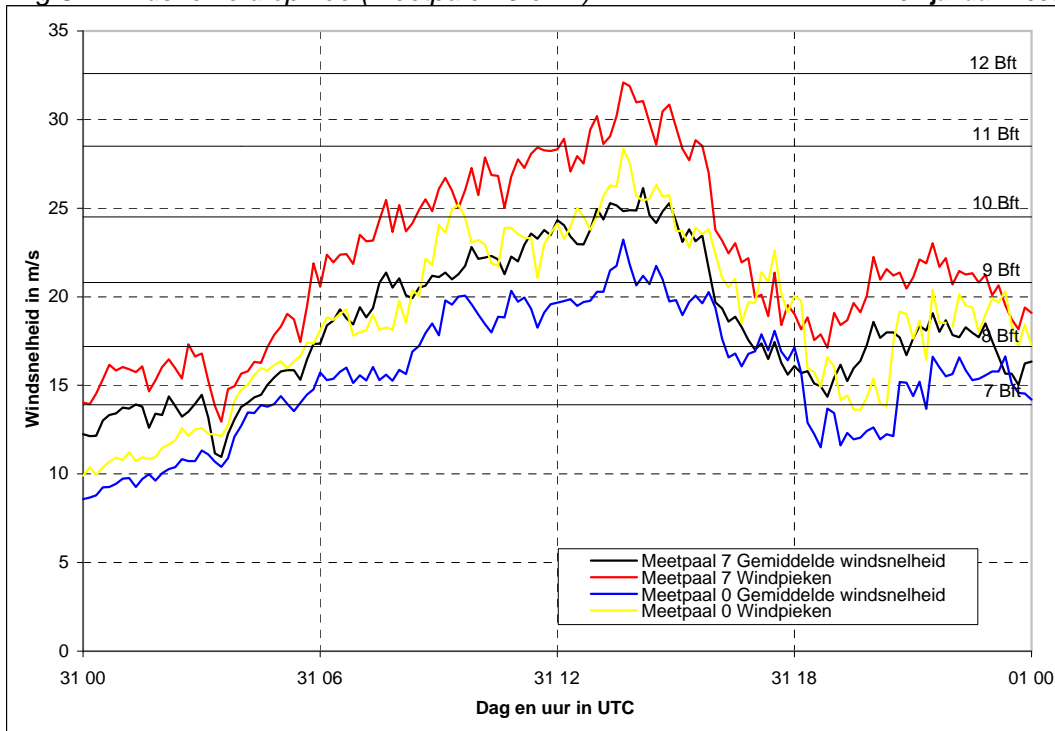


Fig 4 : Windrichting op zee (meetpalen 0 en 7)

31 januari 2008

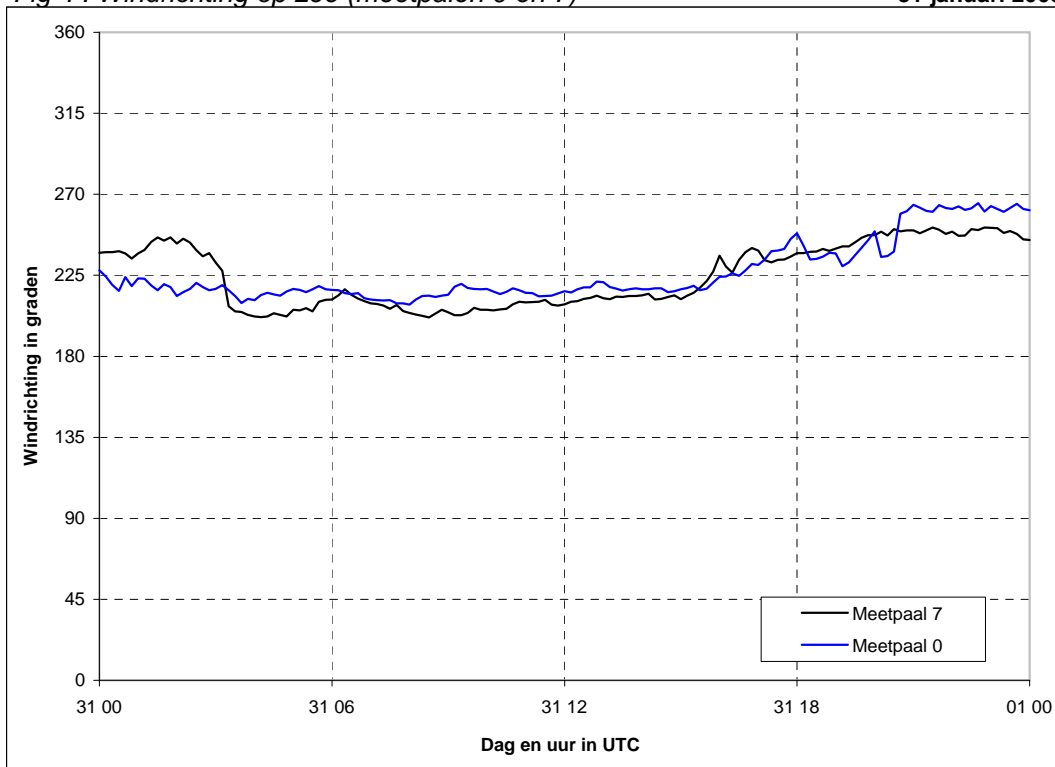


Fig 5 : Significante golfhoogte (in cm)

31 januari 2008

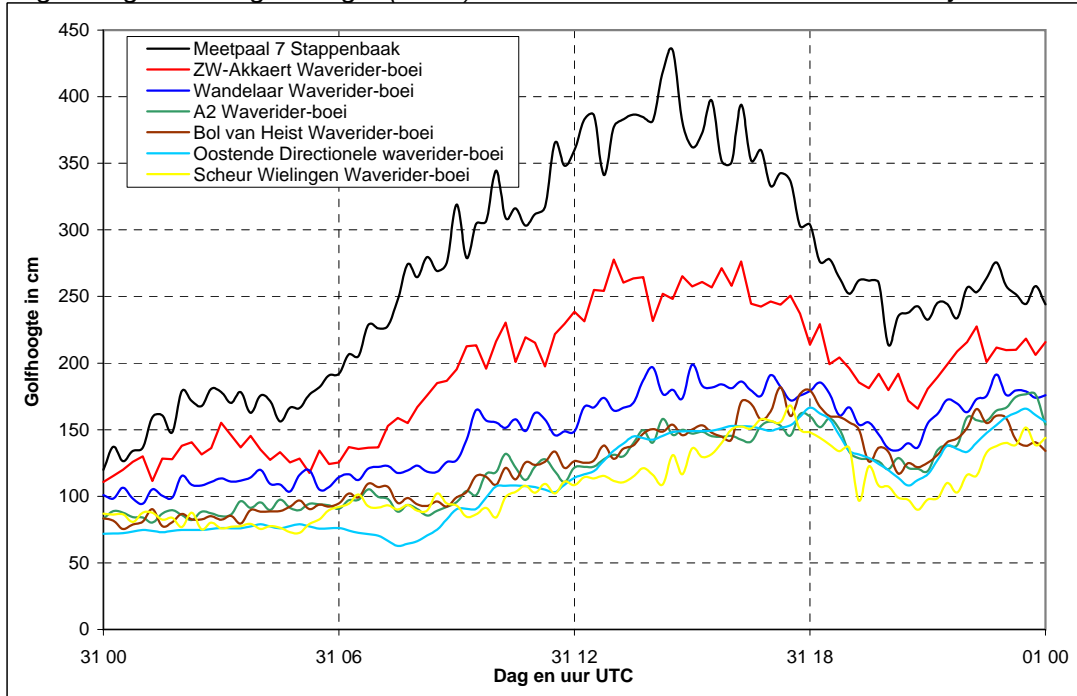


Fig 6 : 1% hoogste golven (in cm)

31 januari 2008

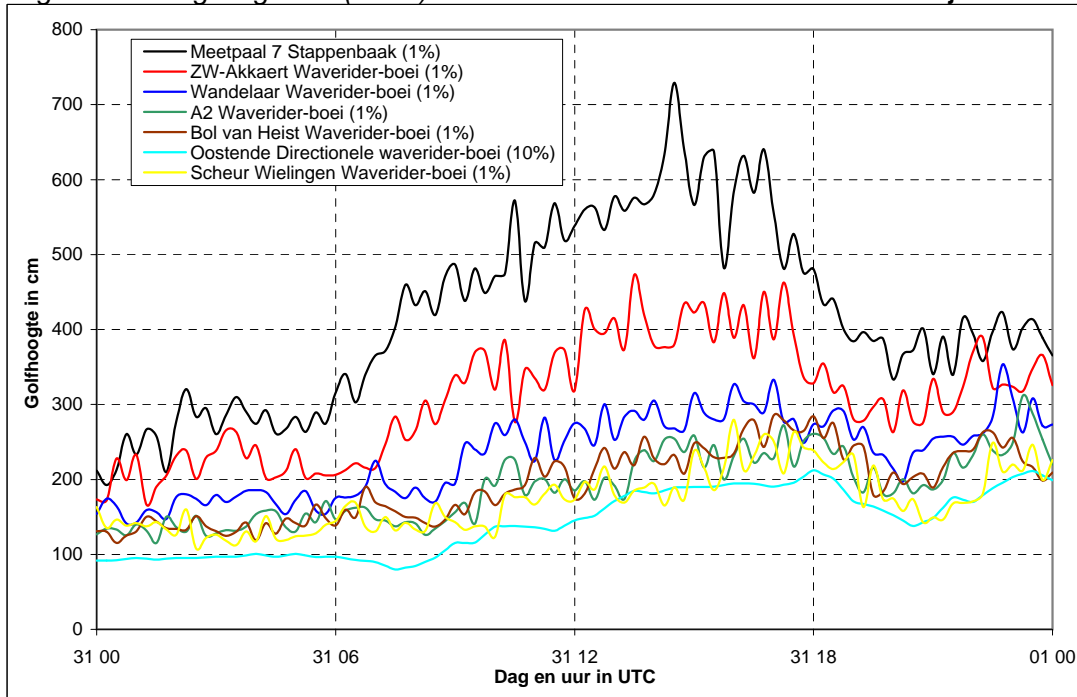


Fig 7 : Harmonisch peil, reëel peil, opzet Oostende (in cm)

31 januari 2008

