

Beknopt stormverslag 8-9/02/2014

De eerste week van februari verliep wisselvallig met een komen en gaan van depressies. Op donderdag 6/02/14 waren er meerdere depressiekernen boven de Atlantische Oceaan gelegen. Een nieuwe depressiekern trok van Newfoundland oostwaarts de Oceaan op met een kerndruk van 985 hPa. De depressie diepte vrijdag verder uit en bevond zich zaterdagochtend 8/02 boven Ierland met een kerndruk van 945 hPa. De depressie begon vrijdag al te occluderen. Een eerste occlusie trok zaterdag om 0900Z over de kust. Een trog volgde zaterdagavond en deed vooral de kustregio aan. Een tweede occlusie trok zondagmiddag over het land. Ondertussen was de depressie opgevuld tot 960 hPa en na de passage van de tweede occlusie nam de luchtdrukgradiënt sterk af. Zondagavond trok de golvende occlusie nog eens over België. Er ontstonden tevens nieuwe stormdepressies bij Groenland die de volgende dagen voor een voortzetting van het wisselvallig weertype zorgden.

Op zee (Meetpaal 7) nam de wind een eerste keer toe van krachtig (6 Bft) tot hard à stormachtig (7-8 Bft) bij de doortocht van de occlusie zaterdagochtend omstreeks 0600Z. De wind kwam uit Z en ruimde langzaam naar ZZW. De rukwinden haalden snelheden van 80 km/h.

's Namiddags naderde de trog en de actieve buien met onweer trokken vanaf de late namiddag over de Noordzee en West-Vlaanderen. Vanaf dan nam de wind verder in kracht toe en werd stormachtig (8 Bft) met rukwinden van 85 km/h. Van 2200Z tot 1300Z was de wind stormachtig tot stormkracht (8-9 Bft) met windstoten van 95 km/h en uitschieters van 110 km/h om 0100Z. De wind ruimde verder naar ZW.

Na de doortocht van de tweede occlusie zondagmiddag rond 1200Z nam de wind in kracht af en was tegen middernacht matig (4 Bft).

Aan de kust (Zeebrugge Meteopark) nam de wind zaterdagochtend toe van krachtig (6 Bft) tot hard (7 Bft) om 0600Z. De rukwinden liepen op tot 75 km/h. De wind ruimde van Z naar ZZW. 's Namiddags nam de wind af tot vrij krachtig (5 Bft). Vanaf 1800Z nam de wind opnieuw toe en werd krachtig (6 Bft) met rukwinden van 75 km/h. Zondagmiddag was er tijdelijk een harde wind (7 Bft) door het naderen van de tweede occlusie. De rukwinden liepen eveneens op tot 85 km/h. De wind ruimde verder naar ZW. Na de occlusie werd het snel rustiger en rond middernacht was de wind afgenomen tot matig (4 Bft).

Uit de eerste occlusie viel in Zeebrugge (Meteopark) 3,4 mm. De buien zorgden 's avonds voor 2,9 mm. De tweede occlusie liet zondagmiddag 1,5 mm neerslag achter en uit de golf er van, die 's avonds overtrok, viel nog eens 2,4 mm. Zaterdag kon het kwik klimmen tot 10°C. 's Nachts koelde het af tot 6°C en zondag werd het 's middags niet warmer dan 7°C.

De significante golfhoogte op zee (Westhinder) steeg zaterdag om 0600Z tot 250 cm met pieken van 310 cm. 's Middags was de golfhoogte tijdelijk afgenomen tot 180 cm, maar steeg vanaf dan langzaam. Een maximum hoogte van 350 cm werd zondagvoormiddag

bereikt. Er waren pieken van 450 cm. 's Avonds nam de significante golfhoogte snel af tot 150 cm om middernacht met hoogste golven van 200 cm.

Aan de kust (Oostende) bedroeg de significante golfhoogte zaterdagochtend 50 cm met pieken van 60 cm. De golfhoogte nam de hele dag traag toe en om middernacht bedroeg het 90 cm met pieken van 150 cm. Ook zondag bleef de golfhoogte toenemen tot 120 cm met pieken van 200 cm 's namiddags. Zondagavond nam de significante golfhoogte snel af tot 60 cm om middernacht met pieken van 90 cm.

Er was eerst een afwaaiing van enkele centimeters door de zuidenwind. Pas na de ruiming van de wind was er een opzet van ongeveer 70 cm. Daardoor kwam het reëel hoogwaterpeil zondagavond uit op 400 cm (360 cm harmonisch).

Het OMS verwachtte een stormachtige wind (8 Bft) uit ZZW dat verder zou toenemen tot storm (9 Bft) en zou ruimen naar ZW. Zondag zou de wind afnemen tot een harde wind (7 Bft). De buien met onweer zaten in de verwachting. Volgens het OMS zou de temperatuur zaterdag maximaal 9°C bedragen en 's nachts dalen tot 5 à 6°C. Zondag zou het kwik opnieuw stijgen tot 8°C. De maximumtemperatuur voor zaterdag werd te laag ingeschat doordat er met de sterke zuidelijke stroming iets zachtere lucht aangevoerd werd dan verwacht.

De golfhoogte werd tijdens het hoogtepunt van de storm te hoog ingeschat, daar de wind hard (7 Bft) was in plaats van de verwachte storm (9 Bft).

De astronomische hoogwaterpeilen bedroegen ongeveer 370 cm. Deze storm(achtige) tweedaagse viel samen met een doortij-periode. Met de zuidenwind werd er zaterdag en zondagvoormiddag een afwaaiing verwacht. Later zou de wind ruimen naar ZW en zou er een opzet komen van 22 tot 48 cm. Deze getijverwachting kwam vrij goed overeen met de werkelijkheid.

Fig 1 : Windsnelheid (gered. tot 10 m) aan land (Zeebrugge)

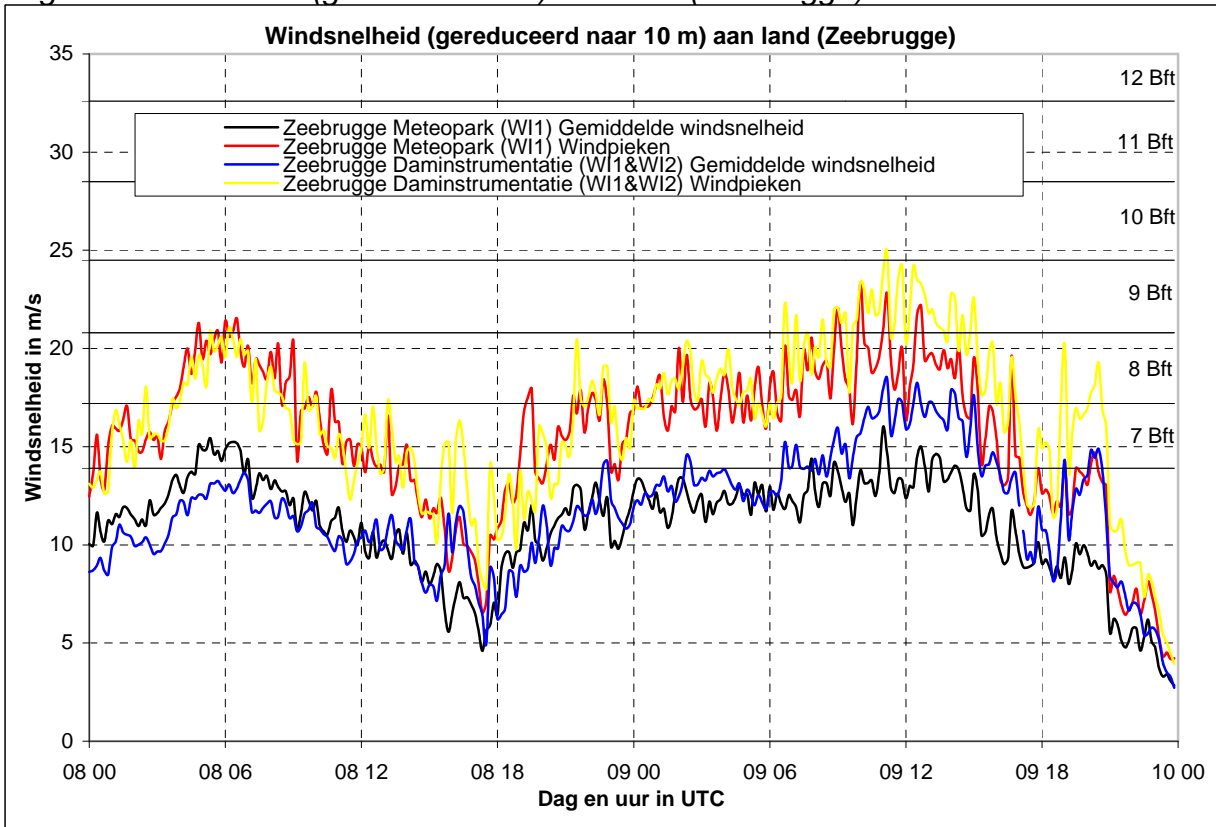


Fig 2 : Windrichting aan land (Zeebrugge)

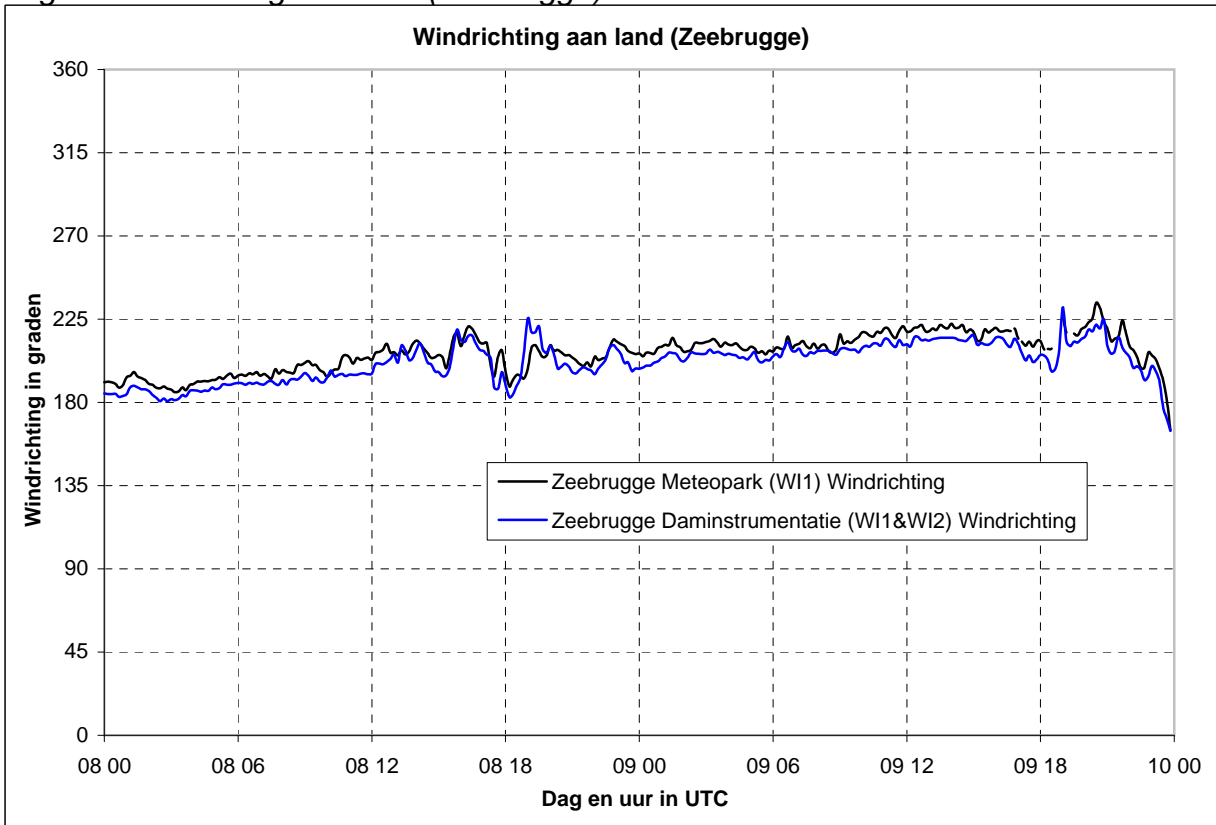


Fig 3 : Windsnelheid (gered. tot 10 m) op zee (meetpalen 0 en 7)

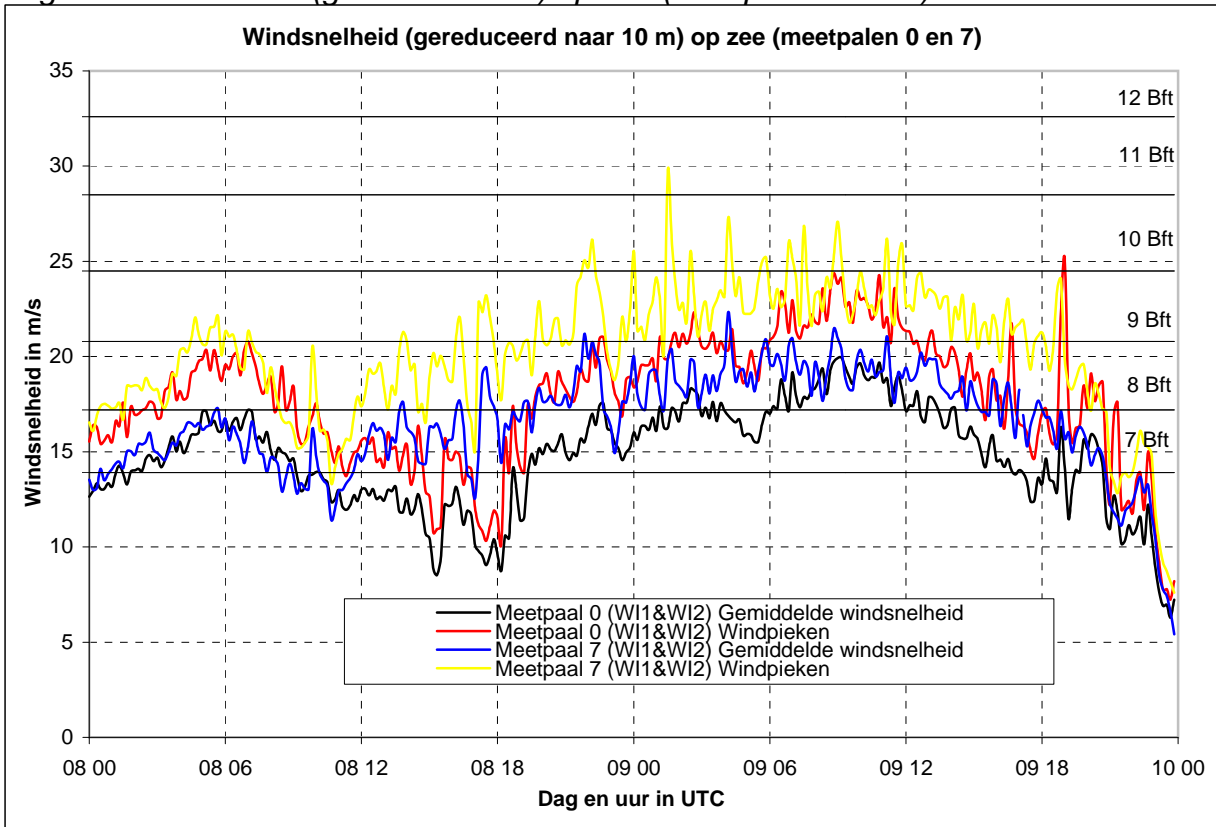


Fig 4 : Windrichting op zee (meetpalen 0 en 7)

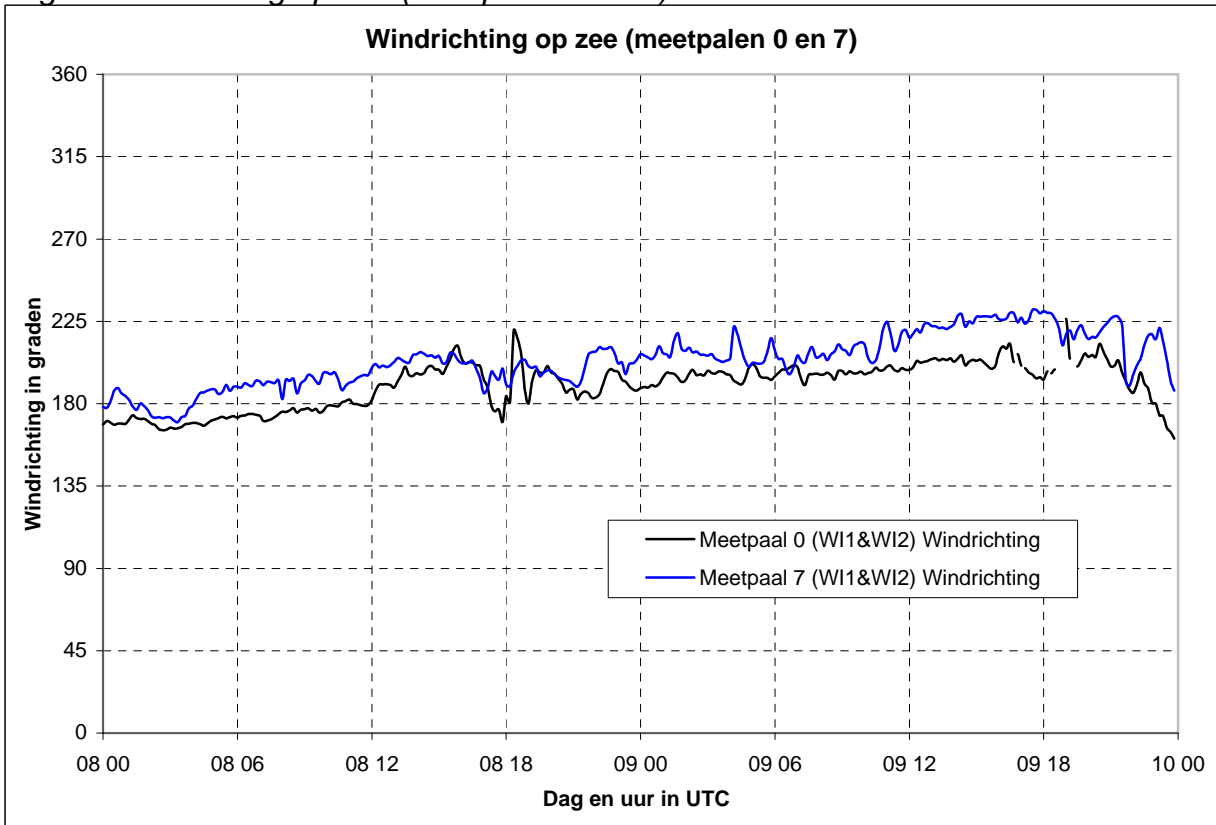


Fig 5 : Significante golfhoogte (in cm)

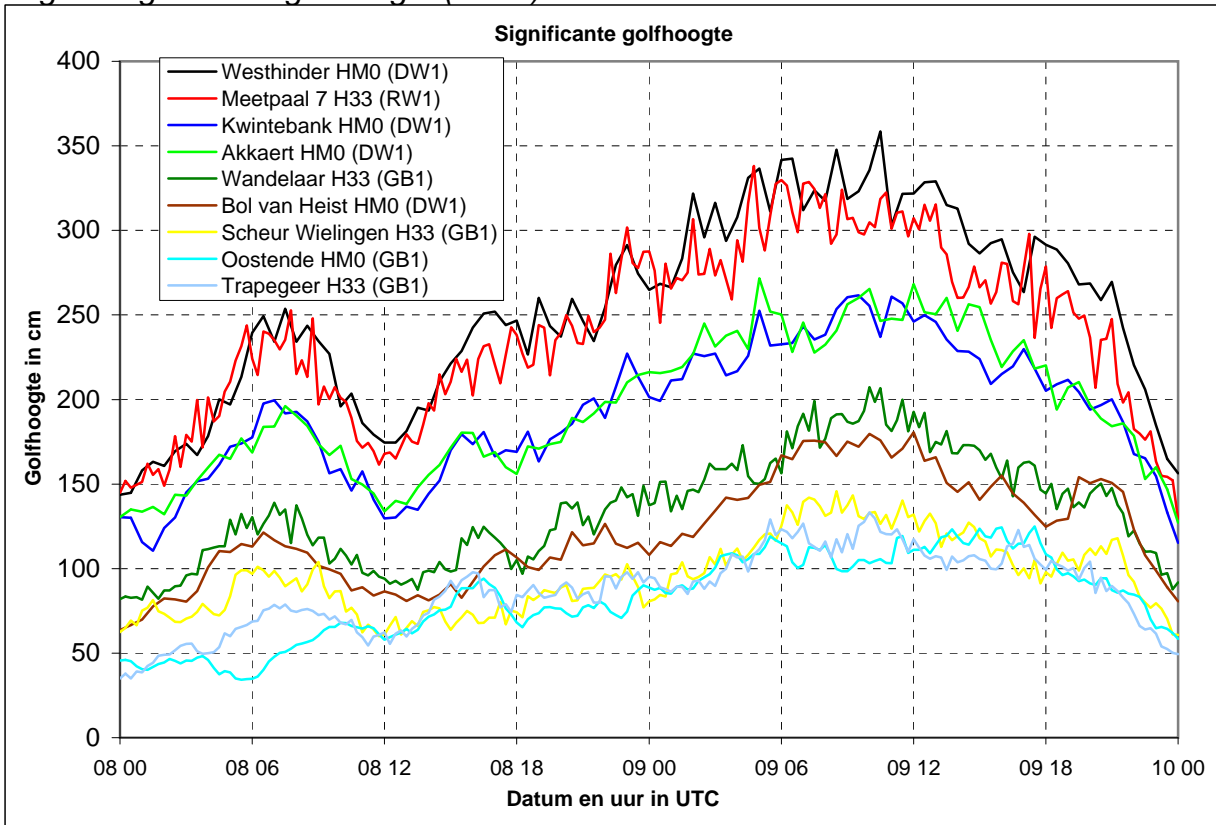


Fig 6 : 1% hoogste golven (in cm)

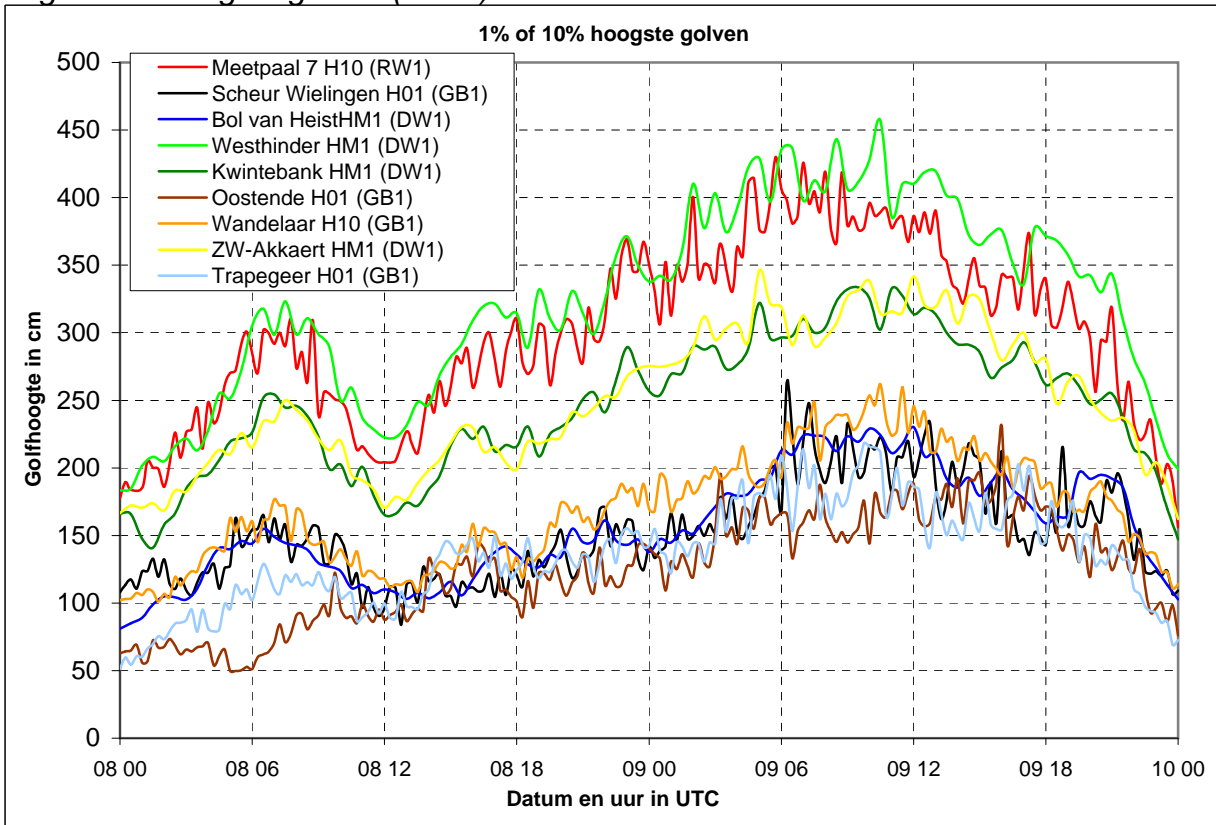


Fig 7 : Harmonisch peil, reëel peil, opzet Oostende (in cm)

