

## **Beknopt stormverslag van 14 en 15 januari 2015**

Op woensdag 14 januari 2015 0000Z bevindt er zich in het midden van de Atlantische Oceaan een depressiekern (973 hPa), die op zeer korte tijd zal uitdiepen. De kern beweegt richting Ierland en bevindt zich op 14/01/2015 1200Z ten westen van het eiland. De kerndruk bedraagt 956 hPa op dit moment. Hier blijft ze even hangen om uit te diepen tot 948 hPa (14/01/2015 1800Z). Tegen 15/01/2015 0600Z bereikt de depressie haar laagste kerndruk (945 hPa) ter hoogte van noord Schotland. De kern blijft er de komende 12 à 18 uren nagenoeg stationair hangen en vult langzaam op tot 959 hPa (16/01/2015 0000Z).

In de nacht van woensdag op donderdag (0100Z – 0500Z) trekt het warmtefront van het systeem langzaam over en dit gaat gepaard met lichte neerslag en een strak windveld. Er valt een 2.8 mm neerslag. Rond 0900Z volgt het koufront. Aangezien de depressiekern stationair blijft hangen ten noorden van Schotland trekt het koufront relatief traag over onze regio. Uit het koufront valt een matige hoeveelheid neerslag van 5.5 mm.

Woensdagmiddag waait de wind aan Meetpaal 7 vrij constant met een kracht van 6 Bft uit WZW. Deze verandert van ZW (1540Z) naar Z tegen 1800Z. Langzaam neemt de windkracht toe naar 7 à 8 Bft rond 2030Z met pieken van 9 Bft. Bij de passage van het warmtefront wakkert de wind aan tot stormachtig/storm (8 à 9 Bft) met pieken tot 10 Bft uit Z. Voor de passage van het koufront, rond 0500Z, verandert de windrichting naar het ZZW met een kracht van 8 à 9 Bft met pieken tot 10 Bft. Na de passage, rond donderdagmorgen 0800Z, neemt de wind in kracht af naar een krachtig tot harde wind (6 à 7 Bft) uit ZW tot ZZW met pieken tot 8 Bft. In de loop van de middag (rond 1400Z) wakkert de wind opnieuw aan tot stormachtig (8 Bft) uit WZW tot ZW met pieken tot 9 en 10 Bft. Donderdagnacht bereikt de wind weer even de kaap van storm (9 Bft) rond 2230Z.

De wind aan land (Meteopark Zeebrugge) begint woensdagavond langzaam te wakkeren van 5 Bft (1800Z) naar 7 Bft (0000Z) uit ZWW tot Z. Tot 0900Z waait er een krachtige tot harde wind (6 à 7 Bft) uit ZZW met pieken tot 9 Bft. Met de passage van het koufront neemt de windkracht af tot 3 à 4 Bft uit ZW tot ZZW. Tegen donderdagmiddag wakkert de wind opnieuw aan en schommelt voor de hele middag en avond rond de 5 à 6 Bft uit ZW met pieken tot 8 Bft.

De significante golfhoogte aan de Westhinder stijgt door de toename van de wind tot 350 cm (0630Z) om vervolgens sterk te dalen naar ca 160 cm donderdagmiddag (1300Z), doordat de wind luwt. Er was een piek van 600 cm (0615Z). Tegen 1400Z wakkert de wind opnieuw aan en ook de significante golfhoogte neemt toe en schommelt tussen de 250 en 300 cm.

In Oostende stijgt de significante golfhoogte later dan op zee en de hoogte blijft zeer beperkt, tot 87 cm om 0645Z. Deze zwakke stijging is het gevolg van de zuidzuidwestenwind die ervoor zorgt dat er een korte strijklengte heerst. Wanneer de wind terug begint aan te wakkeren en keert naar het ZW tegen 1400Z, is de stijging sterker en schommelt de golfhoogte tussen de 82 en 113 cm.

De storm treedt op bij doortij en aangezien de wind op het hoogtepunt van de storm uit Z tot ZZW waait, is de impact van de storm beperkt en deden zich geen alarmerende hoogwaterstanden voor. Tijdens het hoogwater op donderdagmorgen (0620Z reëel tijdstip) is er zelfs een afwaaiing van -86 cm. Op een harmonisch peil van 388 cm TAW leverde dit een hoogwaterstand op van 302 cm TAW.

In het hydrometeobericht van het OMS van 09/01/15 werd voor woensdag een krachtige wind (6 Bft) voorspeld die toeneemt tot stormachtig (8 Bft). Zaterdag 10 januari werd dit aangepast naar een stormachtige wind tot storm (8 tot 9 Bft). Voor donderdag wordt een krachtige wind (6 Bft) voorspeld. Zondag 11 januari wordt dit voor donderdag opgetrokken naar een stormachtige wind tot storm (8 tot 9 Bft). Voor woensdag spreekt men nog van een stormachtige wind (8 Bft). Voor de wind aan de kust wordt een krachtige tot harde wind (6 tot 7 Bft) met pieken tot 8 Bft. Deze voorspellingen blijven de volgende dagen aanhouden, waardoor de gevolgen van deze storm goed voorspeld werd.

Fig 1 : Windsnelheid (gered. tot 10 m) aan land (Zeebrugge)

14-15 januari 2015

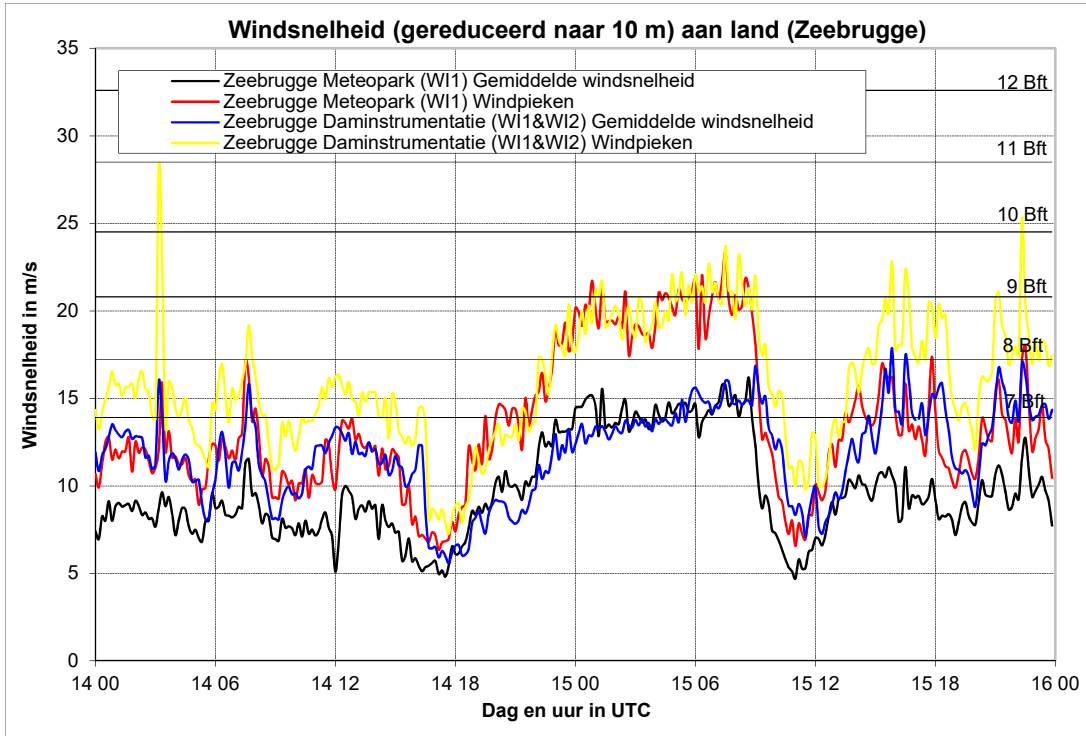


Fig 2 : Windrichting aan land (Zeebrugge)

14-15 januari 2015

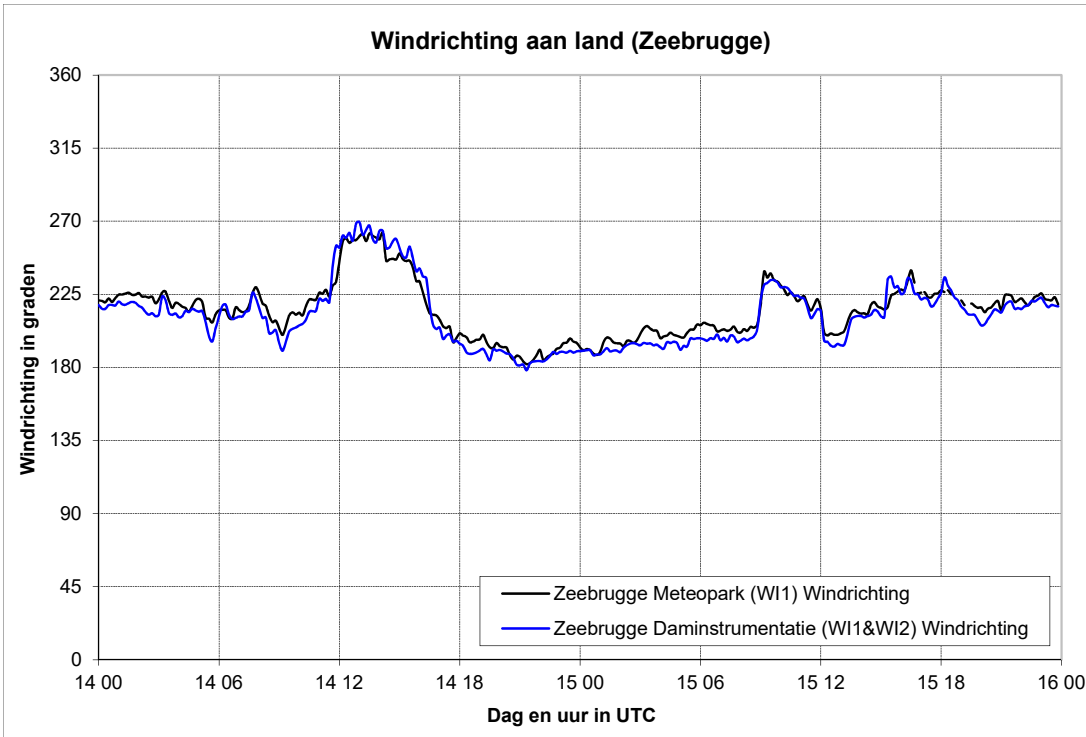


Fig 3 : Windsnelheid (gered. tot 10 m) op zee (meetpalen 0 en 7) 14-15 januari 2015

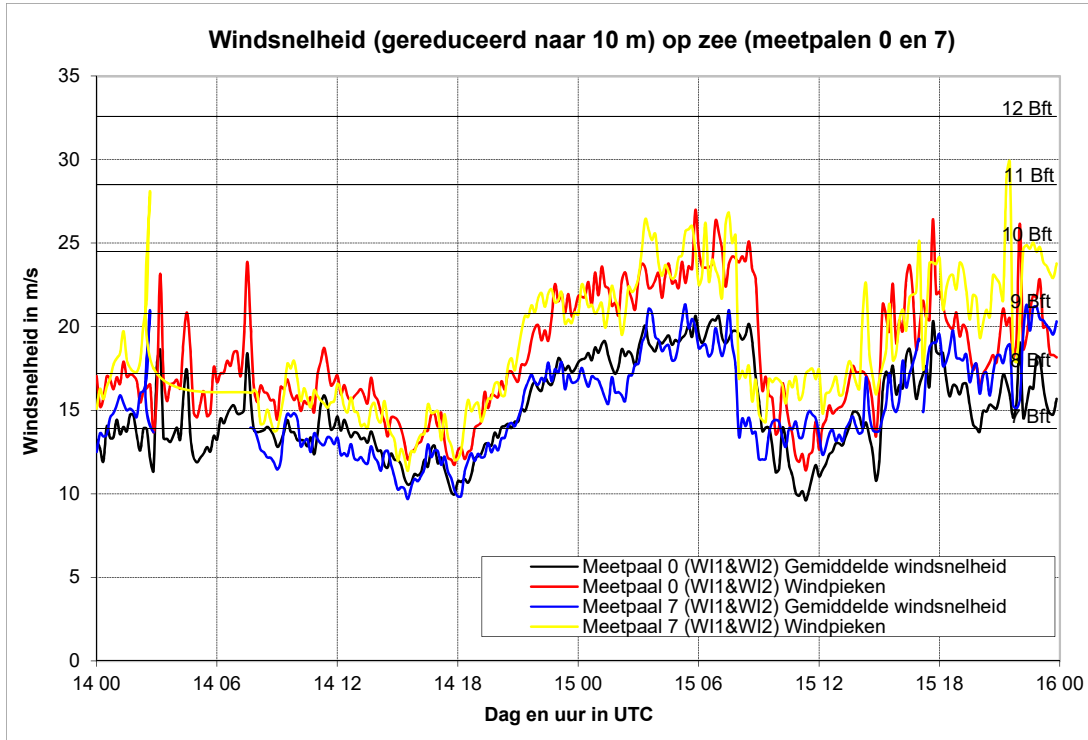


Fig 4 : Windrichting op zee (meetpalen 0 en 7) 14-15 januari 2015

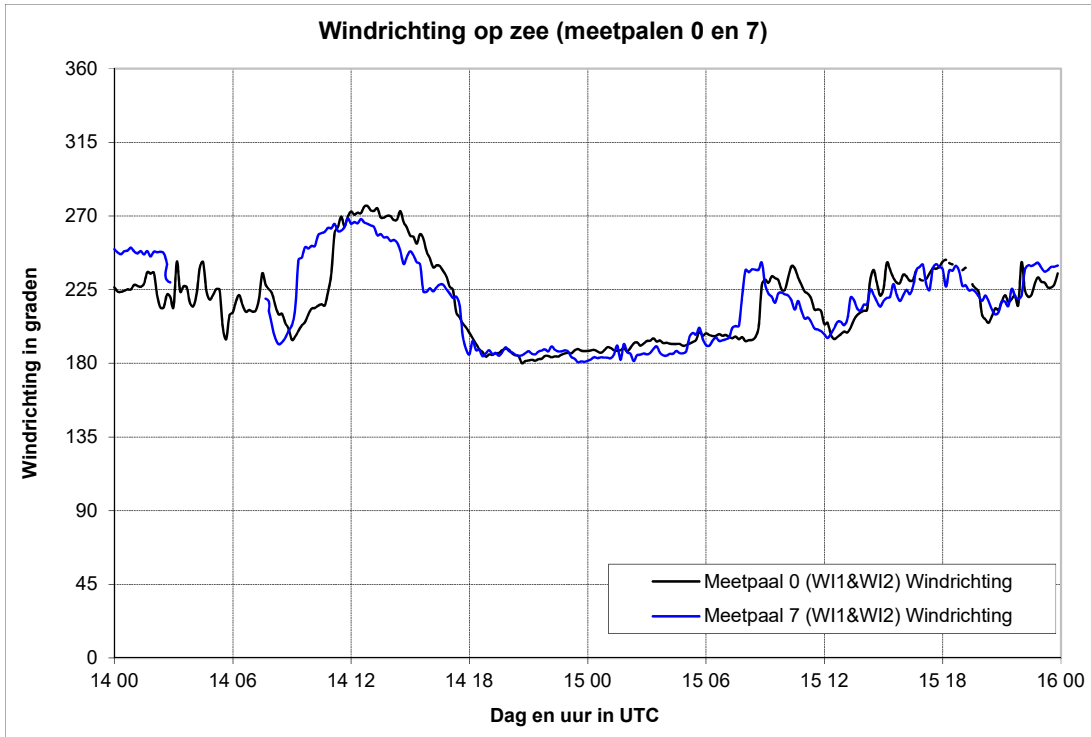


Fig 5 : Significante golfhoogte (in cm)

14-15 januari 2015

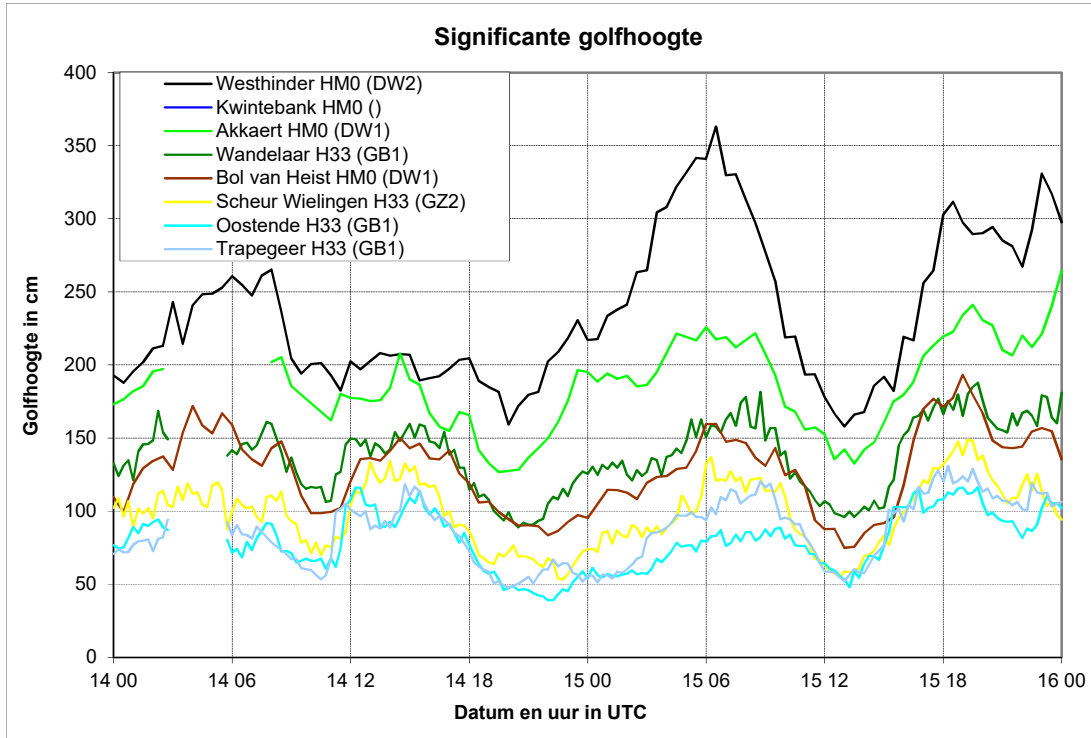


Fig 6 : 1% hoogste golven (in cm)

14-15 januari 2015

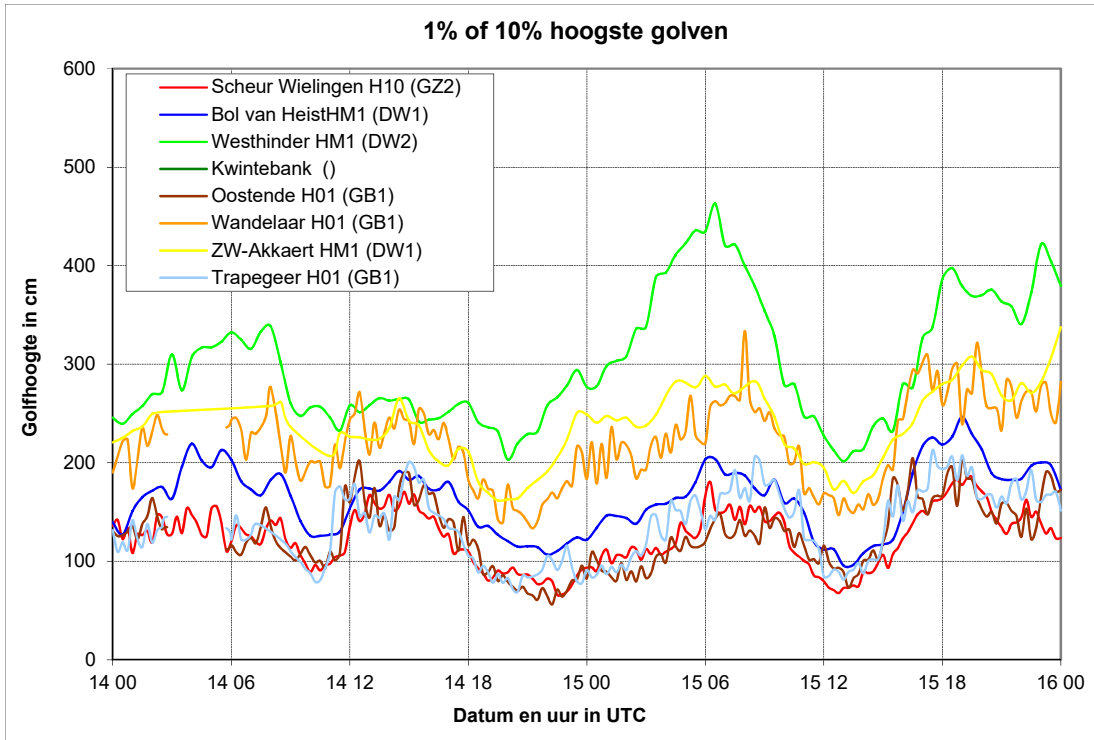


Fig 7 : Harmonisch peil, reëel peil, opzet Oostende (in cm)

14-15 januari 2015

