

Beknopt stormverslag van 21 november 2015

De algemene synoptische situatie

Tussen een hogedrukgebied boven de Atlantische Oceaan en een lagedrukgebied boven Scandinavië staat er een noordwestelijke tot noordelijke stroming. Een secundaire depressiekern (992 hPa) ligt om zaterdag 21 november 0000Z¹ in de Duitse Bocht. Deze depressiekern trekt die dag vrijwel ongewijzigd over Denemarken naar de ingang van de Oostzee.

Op de flank van de depressiekern ontwikkelen er zich verschillende buienlijnen waardoor er aan onze kust de hele dag veel buien vallen. In de namiddag valt er ook een hagelbui. De ruiming van de wind van NW naar N vindt plaats bij de passage van een oclusiefrent rond 1100Z.

Zaterdagvoormiddag 21/11/15 staat er aan de Westhinder een harde wind (7 Bft) met windpieken tot stormachtig (8 Bft) uit WNW. Bij de passage van de oclusie tussen 1000Z en 1100Z, ruimt de wind naar N en wakkert hij tijdelijk aan tot storm (9 Bft) met windpieken tot 11 Bft. De wind haalt dan nog enkele uren een kracht die varieert van stormachtig tot storm (8 à 9 Bft), met pieken tot 10 Bft. In de late namiddag neemt de wind af tot stormachtig (8 Bft) met pieken tot 9 Bft en krimpt daarbij naar NNW. 's Avonds neemt de wind verder af tot hard (7 Bft) met pieken tot 8 Bft en krimpt verder naar NW.

Aan de kust (Zeebrugge Meteopark) staat er zaterdagvoormiddag 21/11/15 een vrij krachtige tot krachtige wind (5-6 Bft) uit WNW. Bij de passage van de oclusie rond 1100Z ruimt de wind naar N tot NNO en wakkert aan tot hard (7 Bft) met windpieken tot 9 Bft. Tussen 1700Z en 1900Z neemt de wind af tot krachtig (6 Bft) en met pieken tot 8 Bft. De rest van de avond schommelt de wind tussen vrij krachtig en krachtig (5 à 6 Bft) met pieken die nog enkele malen 8 Bft halen maar meestal 7 Bft en later 6 Bft bedragen.

De significante golfhoogte aan de Westhinder stijgt lichtjes van 2 à 2.5 m met golfpieken tot 3 m tot rond 2.5 m met golfpieken tot 3.5 m van zaterdag 21 november 0000Z tot rond 1100Z. Na de passage van het oclusiefrent nemen de golven toe tot rond 4.5 m met golfpieken rond 5 à 6 m tussen 1200Z en 1800Z. Nadien dalen de golven geleidelijk tot rond 3 m met golfpieken tot 4 m op zondag 22 november 0000Z.

Aan de kust schommelt de significante golfhoogte rond 2 m met golfpieken rond 2.5 m. Na de ruiming en toename van de wind stijgen de golven in de namiddag tot 2.5 à 3.3 m met golfpieken tot 4 m. Pas na 2000Z dalen de golven geleidelijk tot 2 à 2.5 met golfpieken tot rond 3 m rond middernacht.

De storm treedt op aan het einde van een doortijperiode. De harmonische hoogwaterstand van zaterdagavond 21 november om 2010Z bedraagt 435 cm TAW in Oostende. De opzet op dit hoogwater bedraagt slecht 17 cm zodat de waargenomen hoogwaterstand 454 cm TAW is. De hoogste opzet bedraagt 140 cm even na het laagwater van 1410Z. Dit laagwater zelf heeft een opzet van 115 cm zodat de waargenomen laagwaterstand 163 cm TAW bedraagt (harmonisch laagwaterstand bedraagt 45 cm TAW). Doordat de storm zich voordeed bij

¹ Z = tijd in UTC (Universal Time Coordinated) = GMT
in onze tijdzone: MET (Midden-Europese Tijd) = UTC + 1 u
bij wintertijd: Lokale Tijd = UTC + 1 u, bij zomertijd: Lokale Tijd = UTC + 2 u.

doodtij met de sterkste wind uit noordelijke richting op het moment van laagwater, is er op geen enkel moment sprake van alarmerende hoogwaterstanden.

Fig 1 : Windsnelheid (gered. tot 10 m) aan land (Zeebrugge)

21 november 2015

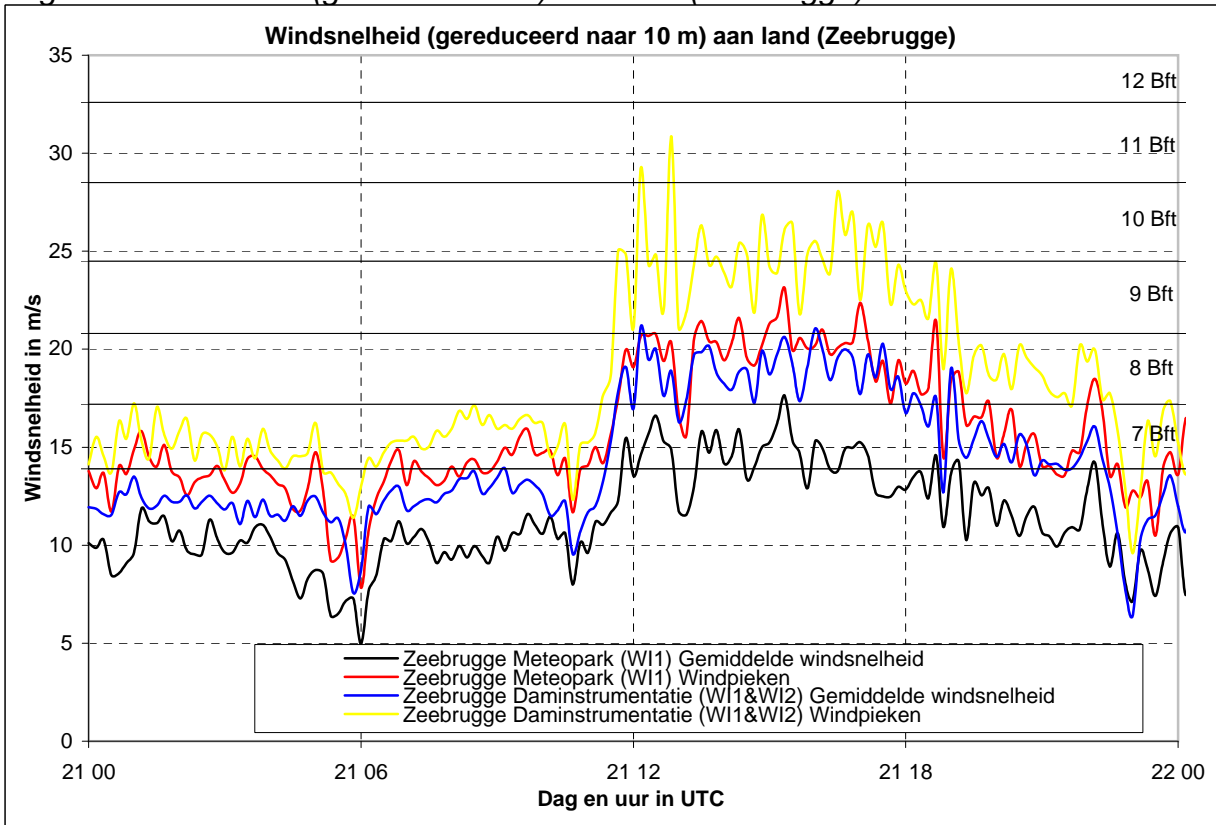


Fig 2 : Windrichting aan land (Zeebrugge)

21 november 2015

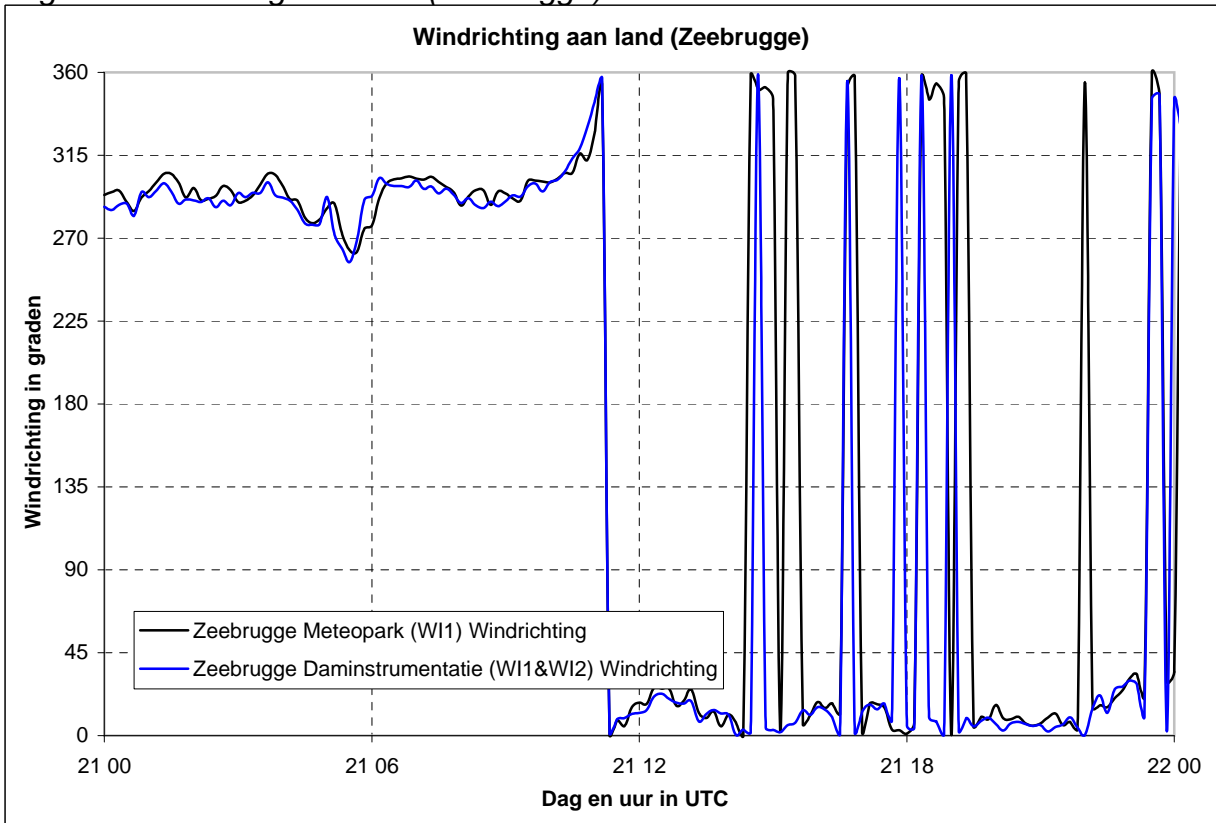


Fig 3 : Windsnelheid (gered. tot 10 m) op zee (meetpalen 0 en 7) 21 november 2015

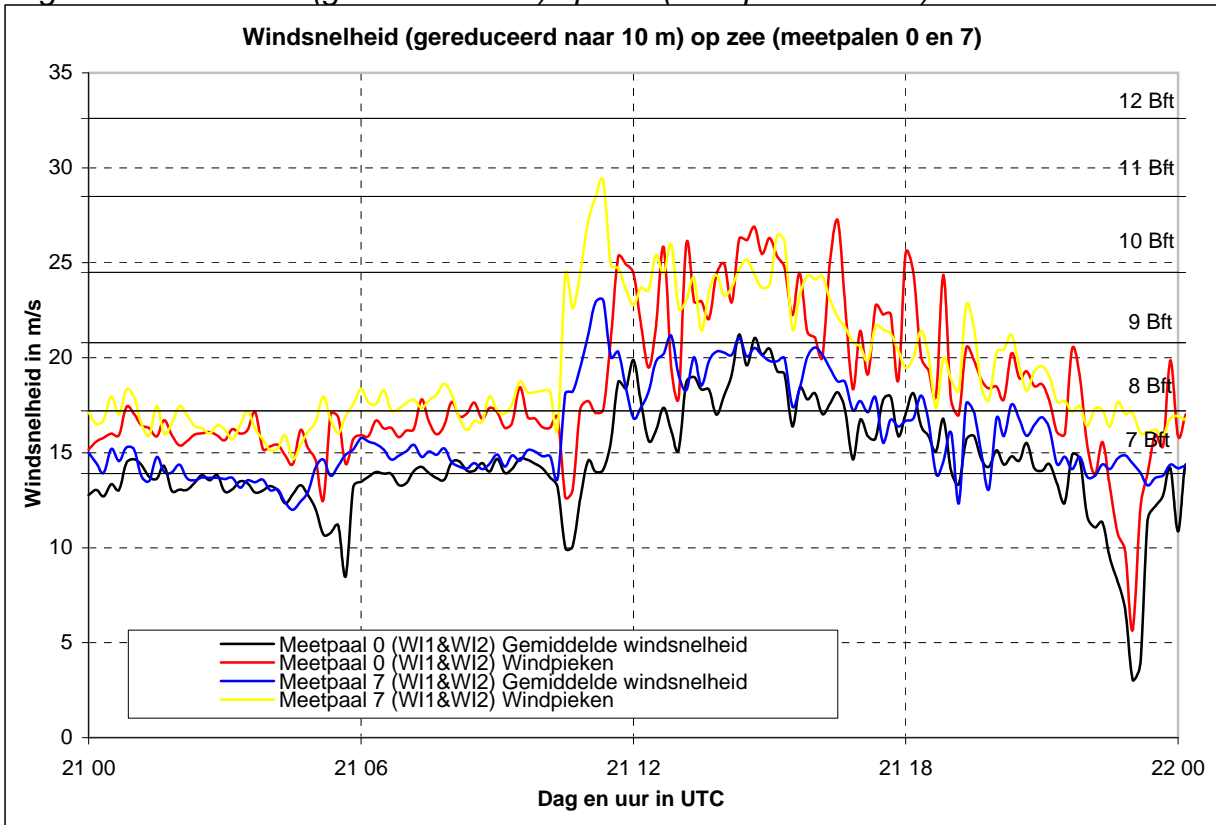


Fig 4 : Windrichting op zee (meetpalen 0 en 7) 21 november 2015

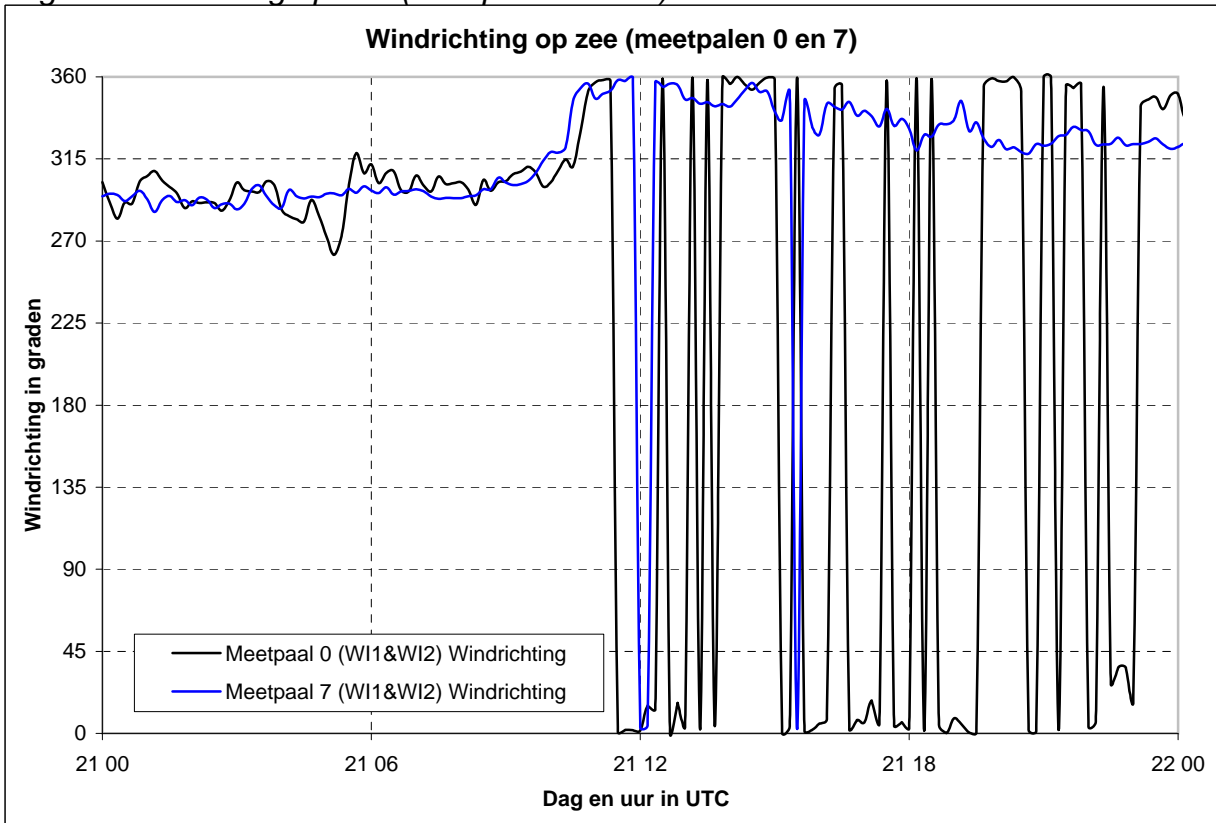


Fig 5 : Significante golfhoogte (in cm)

21 november 2015

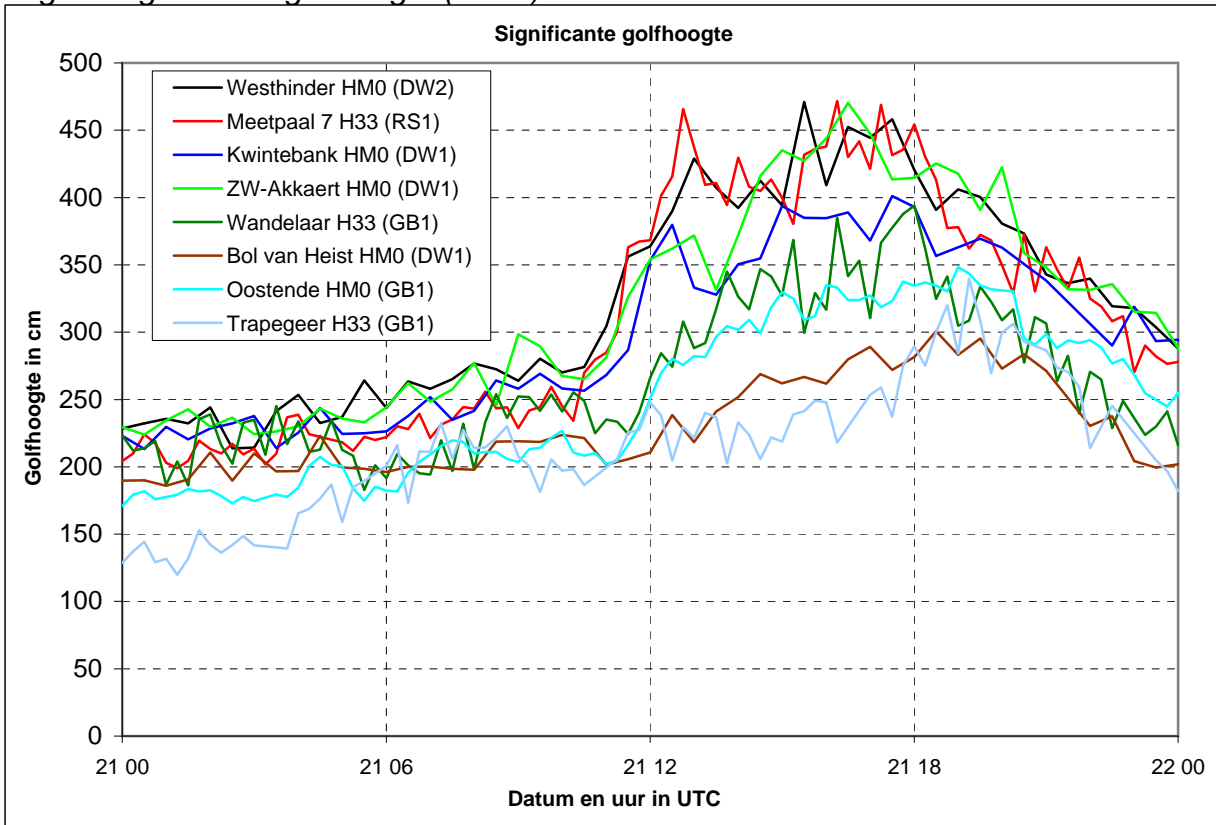


Fig 6 : 1% hoogste golven (in cm)

21 november 2015

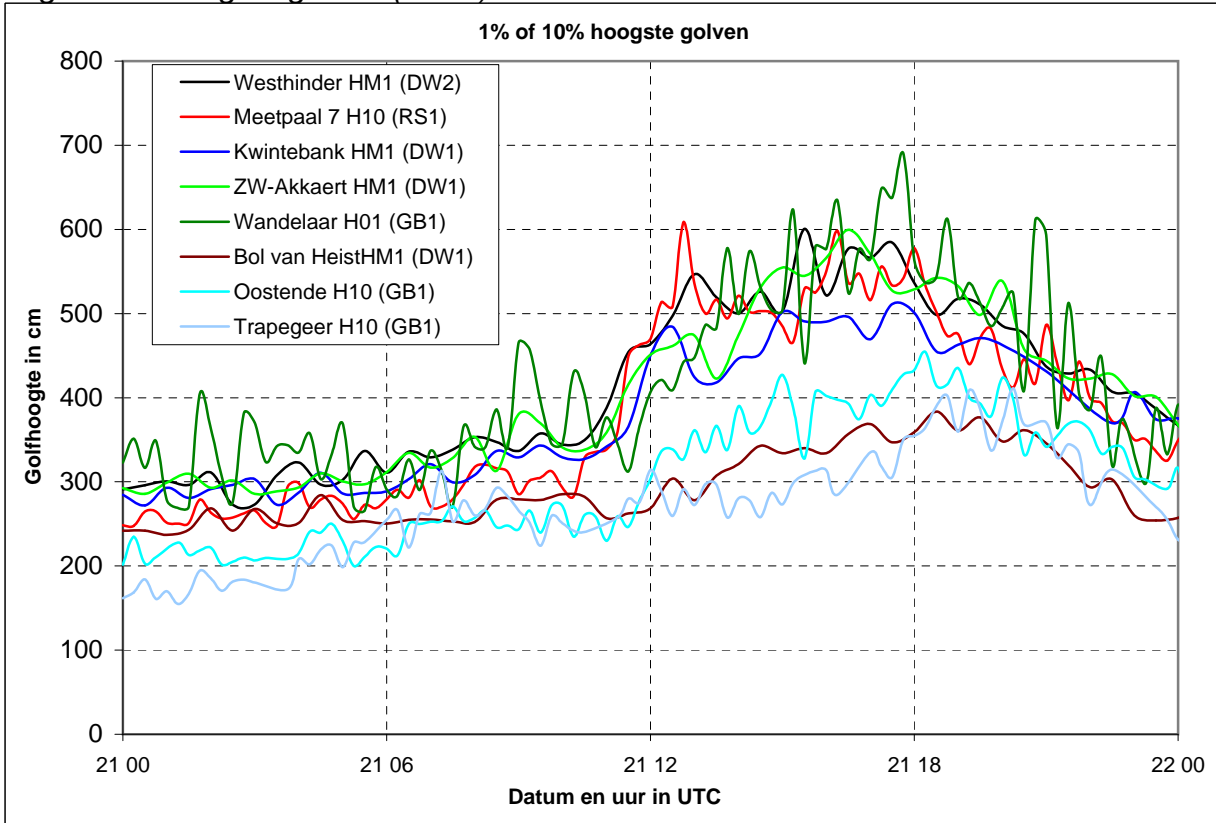


Fig 7 : Harmonisch peil, reëel peil, opzet Oostende (in cm)

21 november 2015

