

Beknopt stormverslag van donderdag 23 februari 2017

De algemene synoptische situatie

Op woensdag 22/02/17 begint een koufront, verbonden aan een depressiekern ten noorden van Schotland, ten westen van Ierland te golven. Deze golftop komt onder de linkeruitgang van een jetstreak terecht en begint zich vanaf woensdag 22/02/17 1800UTC te ontwikkelen als een aparte depressiekern, die zich erg snel uitdiept. Amper 6 uur later, op donderdag 23/02/17 0000UTC heeft zich al een stormdepressie ontwikkeld met een kerndruk van 981 hPa. Deze kern ligt op dat ogenblik boven de westkust van Ierland. Het oorspronkelijke front waarop de kern is ontstaan, ligt op datzelfde moment als warmfront boven onze kust.

Nog eens zes uur later, om 0600UTC, is de kern uitgediept tot 974 hPa en ligt ze boven Noord-Ierland. Onze kust bevindt zich dan in de warme sector van deze depressie. Rond de middag trekt dan het koufront, vergezeld van zware windstoten, over onze kust.

Op donderdag om 1800UTC ligt de kern van de stormdepressie al boven de Duitse Bocht en begint ze stilaan op te vullen. Aan onze kust begint de wind dan al stilaan af te nemen.

Op donderdag 23/02/17 om 0000UTC staat er aan de Westhinder een harde wind (7 Bft) uit ZW (fig. 3 en 4). In de warme sector neemt de wind geleidelijk toe tot stormachtig (8 Bft) met pieken tot 10 Bft en krimpt daarbij tijdelijk naar ZZW. Rond 1000UTC bereikt het koufront de Westhinder. Dat gaat gepaard met een verdere windtoename tot storm (9 Bft) uit ZW, met pieken tot 11 Bft. In de loop van de namiddag ruimt de wind verder naar WZW tot W en blijft hij de hele tijd stormachtig (8 Bft) of met stormkracht (9 Bft) waaien, met pieken tot 11 Bft. Als rond 2130UTC de wind voor het eerst weer afneemt tot hard (7 Bft), is hij naar WNW geruimd en verdwijnen ook de windstoten.

Op donderdag 23/02/17 om 0600UTC staat er in het Meteopark Zeebrugge een vrij krachtige wind (5 Bft) uit ZW (fig. 1 en 2). In de warme sector begint de wind stilaan aan te spannen tot 7 Bft uit ZW, met vanaf 1200UTC pieken tot 10 Bft. Om 1230UTC ruimt de wind aan de kust naar WZW en neemt hij toe tot stormachtig (8 Bft), met pieken tot 11 Bft (111 km/h). De rest van de namiddag blijft de wind erg vlagerig waaien, met een gemiddelde snelheid die steeds varieert tussen krachtig (6 Bft) en stormachtig (8 Bft). De rukwinden blijven fel uithalen, tot 11 Bft tot 1540 UTC en tot 10 Bft tot 1900UTC. Daarna neemt de wind ook in Zeebrugge snel in kracht af en verdwijnen ook de rukwinden.

Aan de Westhinder nemen de golven toe van 2,3 m (pieken tot 3 m) in de ochtend naar 3,8 m (pieken tot 4,8 m) juist voor de frontpassage (fig. 5 en 6).

De ganse namiddag schommelen de golven tussen 3,3 m en 3,8 m (met pieken tussen 4,3 en 5 m). 's Avonds stijgen de golven nog even naar 4 m (met pieken tot 5 m) om vanaf 2100 UTC geleidelijk te dalen.

Aan de kust liggen de golven 's ochtends rond 1 m (pieken rond 1,4 m) en nemen in de loop van de voormiddag toe tot 1,5 m (pieken rond 2 m).

Bij de ruiming na de frontpassage schommelen de golven de ganse namiddag tussen 1,7 m en 2 m (met pieken tussen 2,3 m en 2,5 m).

's Avonds stijgen de golven nog verder naar 2,7 m (met pieken tot 3,5 m) en ze nemen na 2100 UTC ook geleidelijk af.

Deze storm had geen hoge waterstanden tot gevolg (fig. 7). De storm gebeurde rond dooftij en tijdens het hoogtepunt van de storm was het laagwater. Het hoogwater van donderdag 23/02/17 haalde in Oostende om 2245UTC een hoogte van 480 cm TAW, een opzet van +86 cm op het astronomisch getij van 394 cm TAW.

De felle rukwinden zorgen her en der aan de kust en in het binnenland voor schade, omgewaaide bomen en omgewaaide vrachtwagens.

Fig 1 : Windsnelheid (gered. tot 10 m) aan land (Zeebrugge)

23 februari 2017

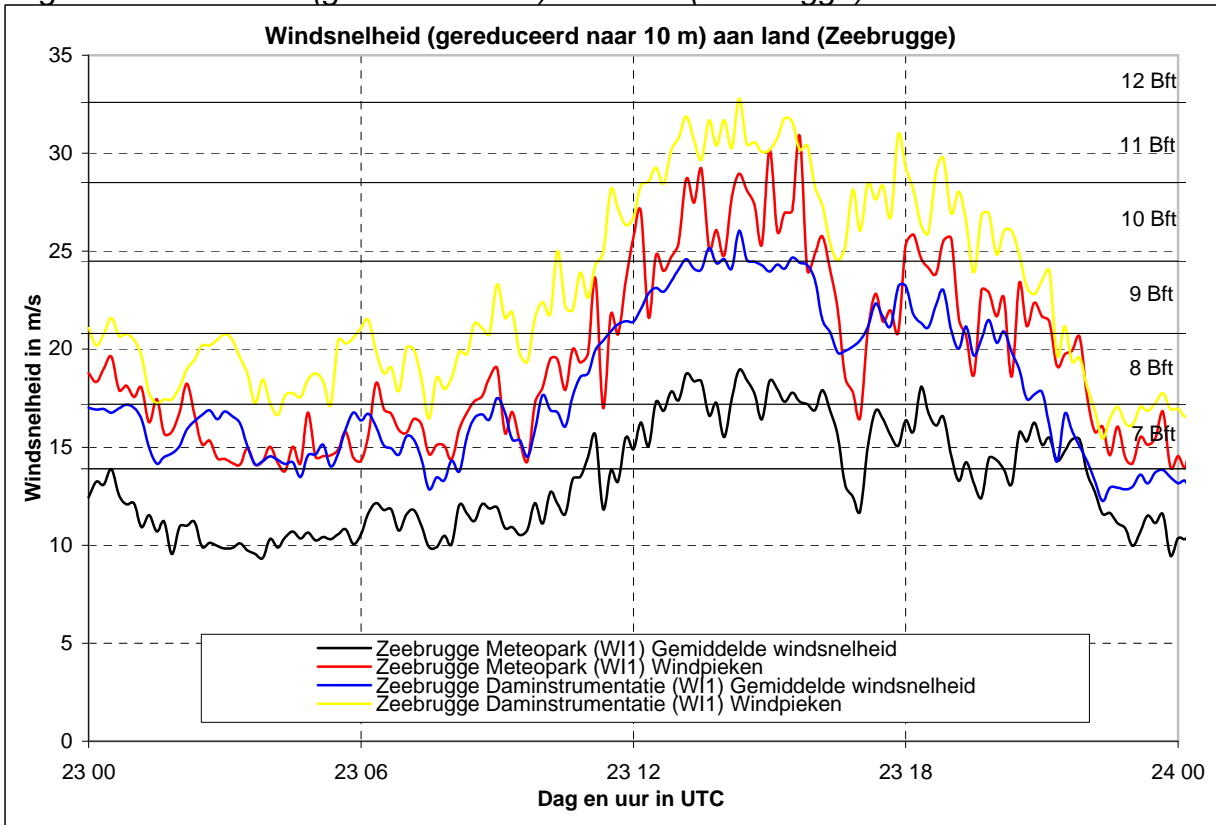


Fig 2 : Windrichting aan land (Zeebrugge)

23 februari 2017

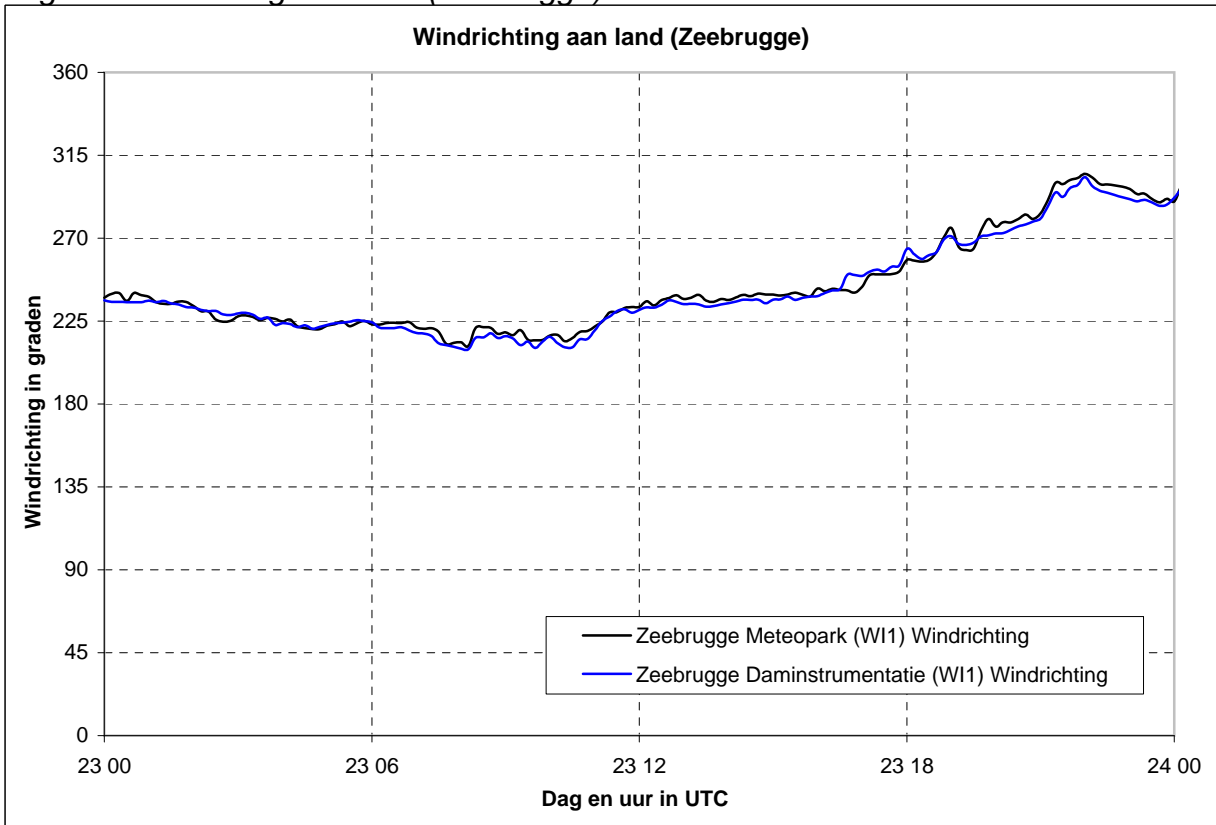


Fig 3 : Windsnelheid (gered. tot 10 m) op zee (meetpaal 7)

23 februari 2017

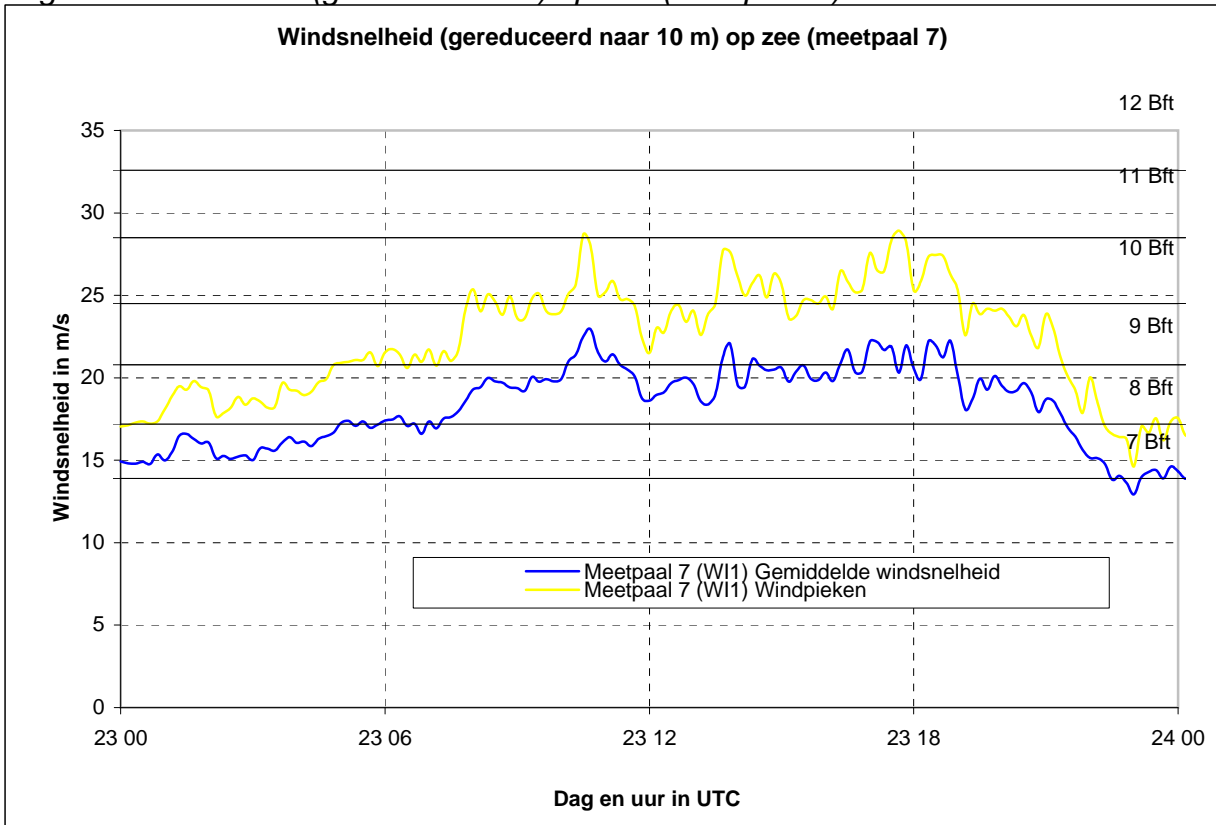


Fig 4 : Windrichting op zee (meetpaal 7)

23 februari 2017

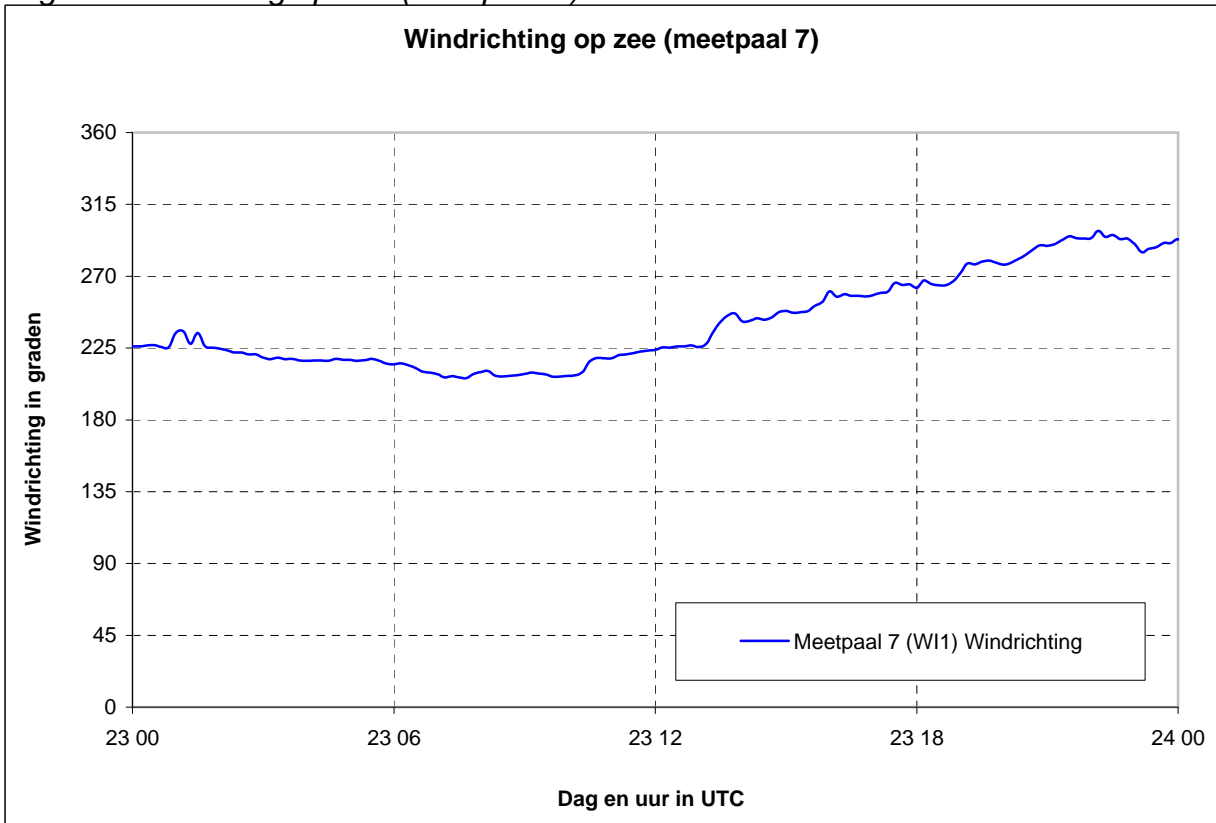


Fig 5 : Significante golfhoogte (in cm)

23 februari 2017

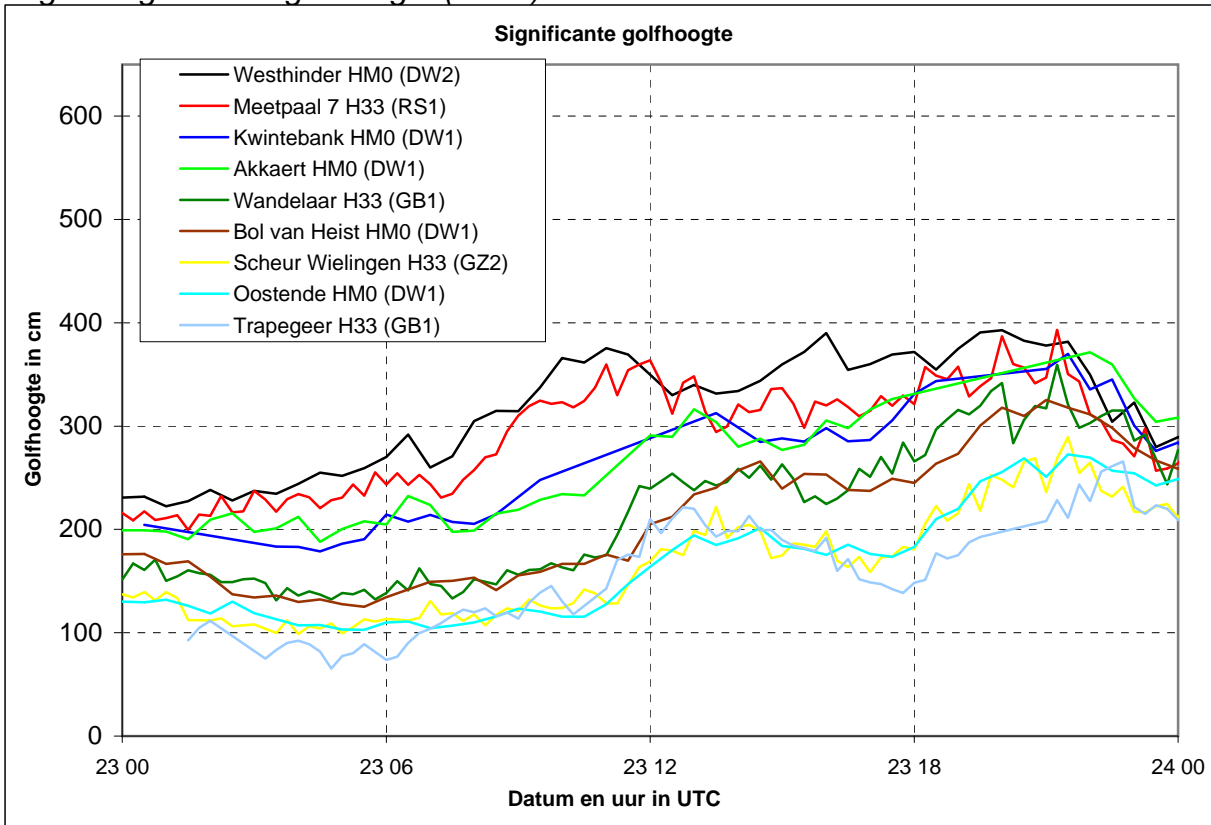


Fig 6 : 1% hoogste golven (in cm)

23 februari 2017

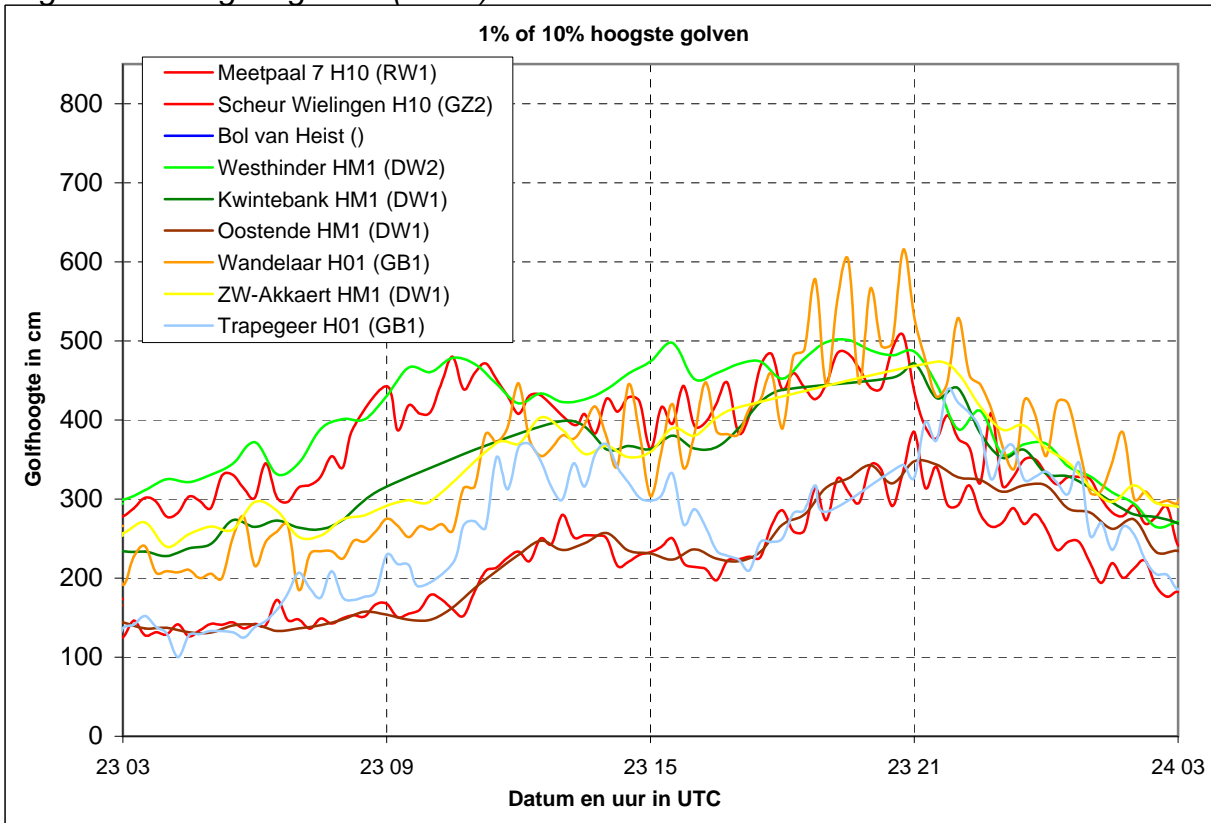


Fig 7 : Harmonisch peil, reëel peil, opzet Oostende (in cm)

23 februari 2017

