

# Beknopt stormverslag van 12 en 13 september 2017

## De algemene synoptische situatie

Op dinsdag 12/09/17 om 0000UTC ontwikkelt zich op een golvend front in het midden van de noordelijke Atlantische Oceaan een depressiekern. Deze kern komt onder de linkeruitgang van een jet streak (een versnelling binnen de straalstroom) terecht, waardoor ze zich snel begint uit te diepen. Om 1200UTC bedraagt de druk in de kern 993 hPa en bevindt ze zich vlak ten zuidwesten van Ierland. Op dat ogenblik profiteert onze kust nog enkele uren van een mobiele wig, die het warmfront van deze depressie vooraf gaat. Om 1800UTC ligt de kern boven Ierland is ze verder uitgediept tot 987 hPa. De mobiele wig verliest zijn greep op het weerbeeld aan onze kust en een hoogte-occlusie bereikt rond 2200UTC de kustlijn.

Op woensdag 13/09/17 om 0000UTC ligt de depressiekern (982 hPa) boven Wales en bereikt het warmfront onze westkust, vrijwel meteen gevolgd door het koufront. Achter dit koufront bevindt zich het sterkste windveld. Om 0600UTC ligt de depressiekern boven de Noordzee (district Doggersbank) en is ze verder uitgediept tot 979 hPa. Het sterkste windveld bevindt zich nu boven de zuidelijke Noordzee, waarbij de kust gedeeltelijk wordt beschermd door de windschaduw van Engeland. Om 1200UTC ligt de kern boven de Vissersbank en begint ze langzaam op te vullen. Bij de passage van een occlusie tussen 1400 en 1800UTC wakkert de wind weer eventjes aan, om daarna definitief te luwen.

Op Meetpaal 7 (Westhinder) haalt de wind vanaf dinsdag 12/09/17 2230UTC een stormachtige 8 Bft uit ZZW. Dat blijft zo het grootste deel van de nacht. Om 0220UTC bereikt het koufront de Westhinder. De wind ruimt naar ZW en neemt tegelijk toe tot storm (9 Bft), met pieken tot 11 Bft. Een half uur later ruimt de wind door naar WZW. Tot 0550UTC blijft de 9 Bft aanhouden, daarna waait het nog een tijd lang stormachtig (8 Bft). Om 0910UTC is de wind afgenomen tot 7 Bft uit WZW. Na een tijdelijke afname tot 6 Bft rond 1210UTC wakkert de wind om 1410UTC opnieuw aan tot een stormachtige 8 Bft en dat tot 1700UTC. Daarna luwt de wind snel tot 6 Bft.

In het Meteopark Zeebrugge is tot en met woensdag 13/09/17 0520UTC weinig te merken van de storm. Tot dan staat er gewoon een krachtige wind (6 Bft) eerst uit ZZW en later uit ZW, met pieken tot 8 Bft. Om 0530 UTC bereikt het koufront Zeebrugge. De wind ruimt naar WZW en neemt eventjes toe tot stormachtig (8 Bft) uit WZW om 0540UTC, met pieken tot 10 Bft (98 km/u). De rest van de dag staat er in Zeebrugge 6 à 7 Bft uit WZW, met pieken tot 8 Bft. De doortocht van de occlusie in de late namiddag laat zich vooral voelen in de windpieken die rond 1540 weer eventjes uithalen tot 9 Bft. Om 1800UTC is de wind al geluwd tot 4 Bft.

De significante golfhoogte aan de Westhinder ligt op dinsdag 12/09/17 om 1800UTC rond 220 cm, daalt vervolgens nog eventjes tot 160 cm, om vervolgens weer te stijgen tot 260 cm op woensdag 13/09/17 om 0000UTC. Bij de doortocht van het koufront stijgt de significante golfhoogte erg snel, tot 420 cm rond 0230 UTC. Vanaf 0600UTC begint de golfhoogte geleidelijk te dalen, tot 250 cm rond 1200UTC. Bij de doortocht van de occlusie stijgt de golfhoogte tijdelijk weer tot 330 cm, om daarna opnieuw te dalen. De 1 procent hoogste golven bereiken een piek van 660 cm rond 0330UTC.

Aan de kust (Oostende) ligt de significante golfhoogte op 13/09/17 van 0000UTC tot 0300UTC niet hoger dan 90 cm, omdat de wind tot dan uit ZZW waait. Rond 0300UTC ruimt de wind iets naar ZW en stijgt de significante golfhoogte vrijwel meteen tot 200 cm, met een hoogste waarde van 220 cm om 0600UTC. Tot 1000UTC ligt de golfhoogte in Oostende rond 200 cm, om vanaf dan geleidelijk te dalen tot 150 cm. De doortocht van de occlusie in de late namiddag leidt aan de kust niet tot een hogere significante golfhoogte. De 1 procent hoogste golven haalde in Oostende een piek van 290 cm rond 0530UTC.

Deze storm had geen hoge waterstanden tot gevolg (fig. 7). De storm vond immers plaats in het begin van een doortij-periode.

Fig 1 : Windsnelheid (gered. tot 10 m) aan land (Zeebrugge)

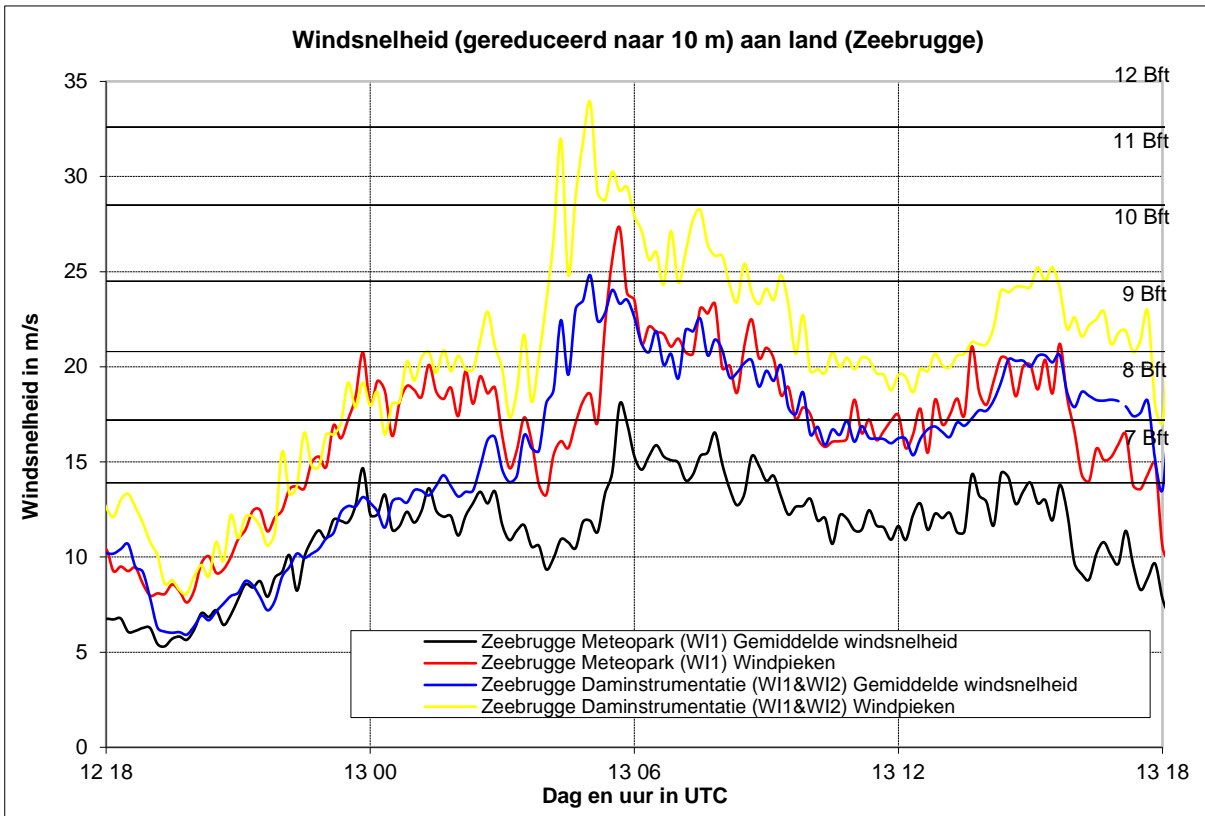


Fig 2 : Windrichting aan land (Zeebrugge)

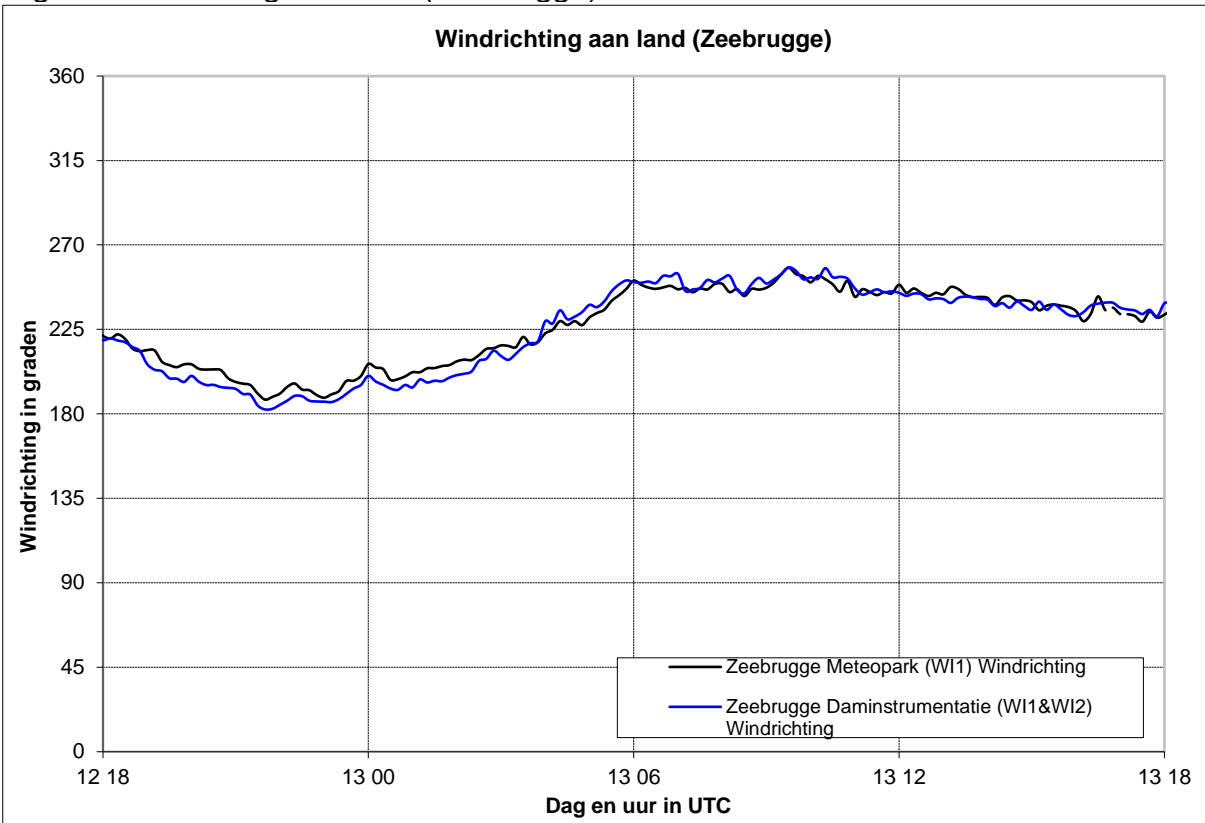


Fig 3 : Windsnelheid (gered. tot 10 m) op zee (meetpalen 0 en 7)

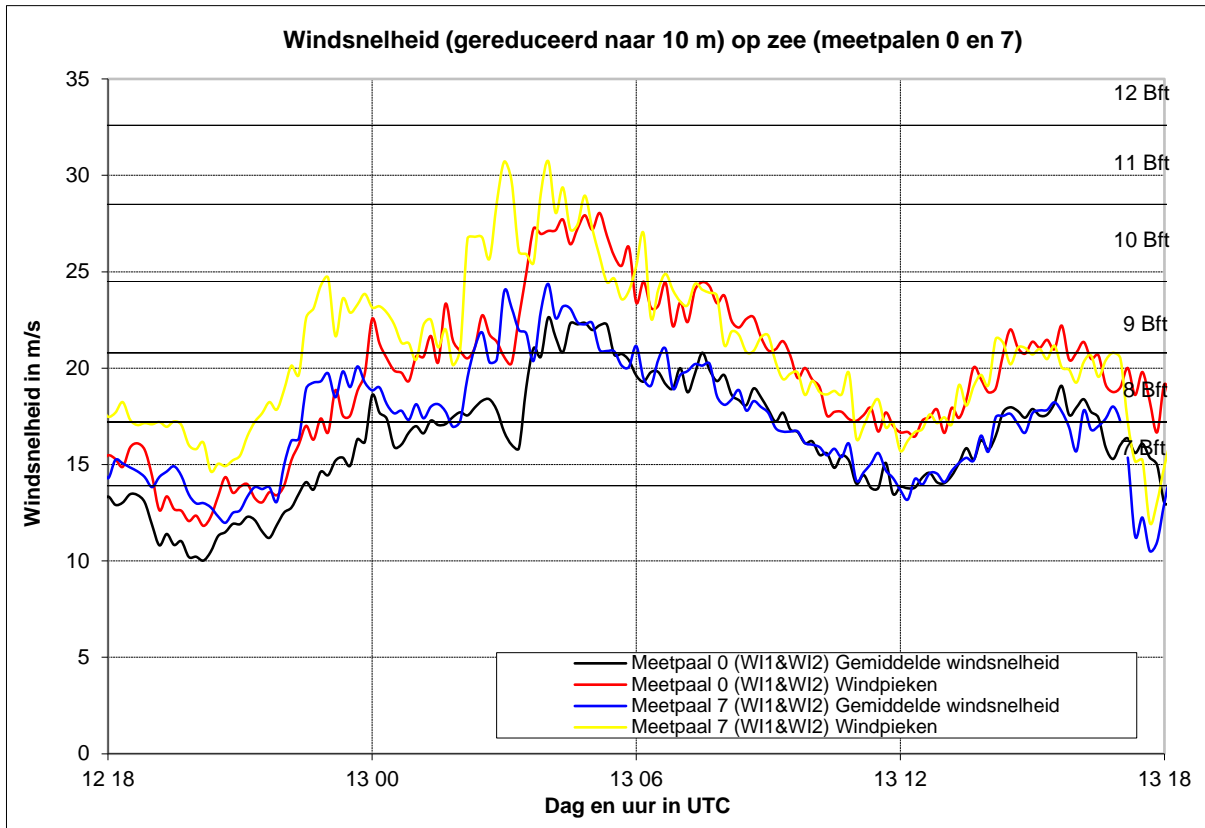


Fig 4 : Windrichting op zee (meetpalen 0 en 7)

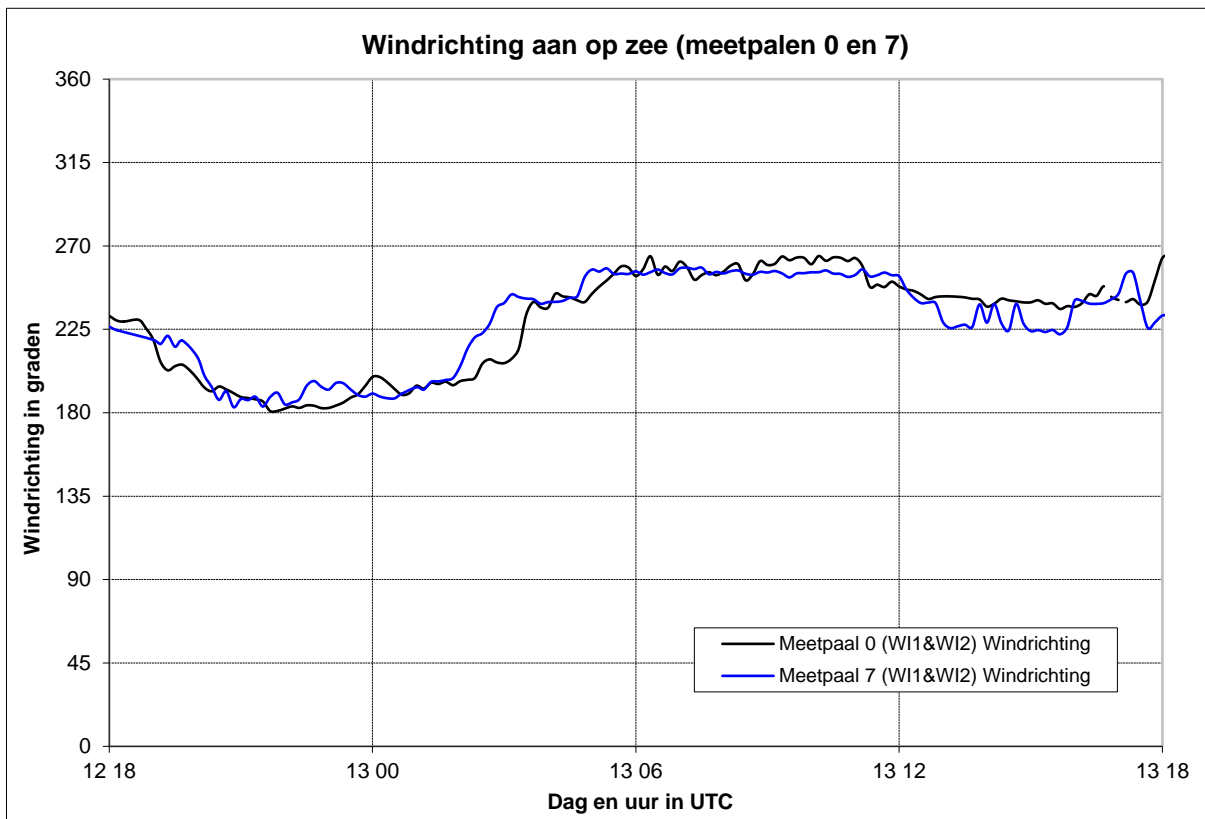


Fig 5 : Significante golfhoogte (in cm)

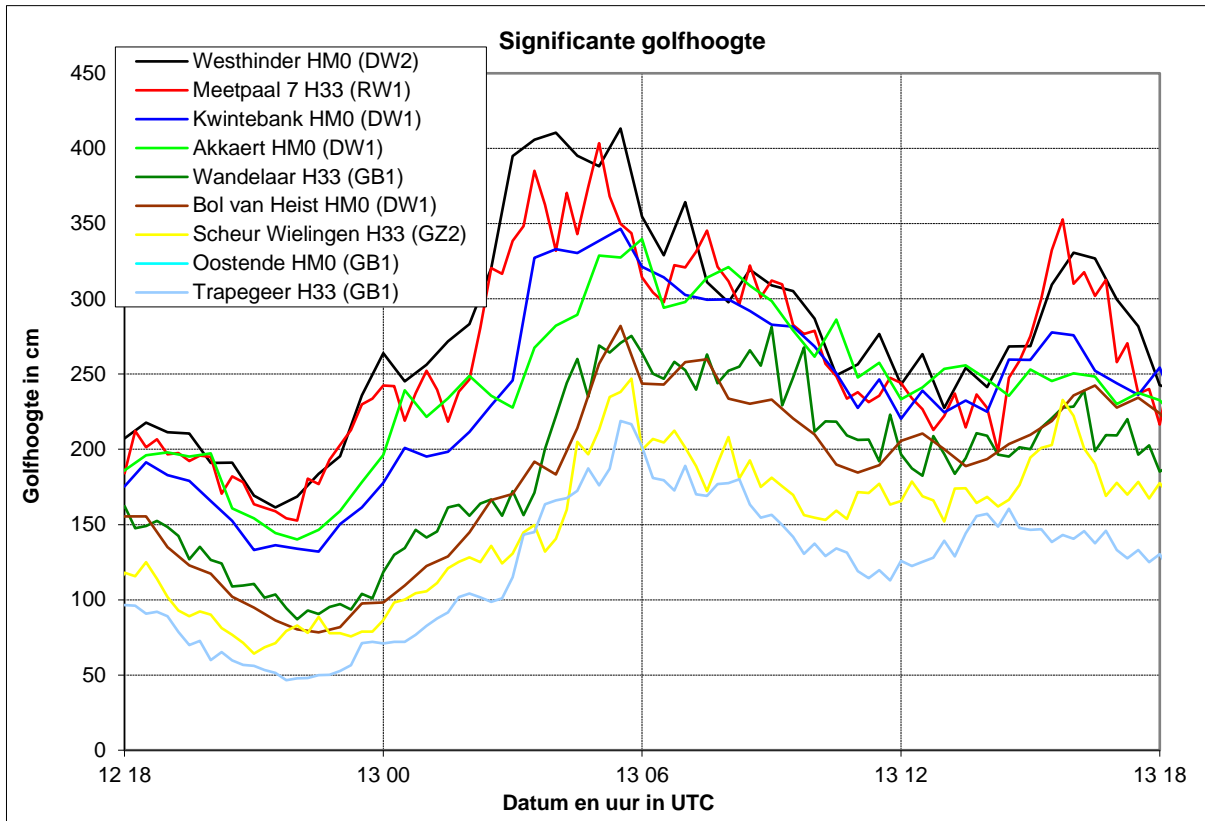


Fig 6 : 1% hoogste golven (in cm)

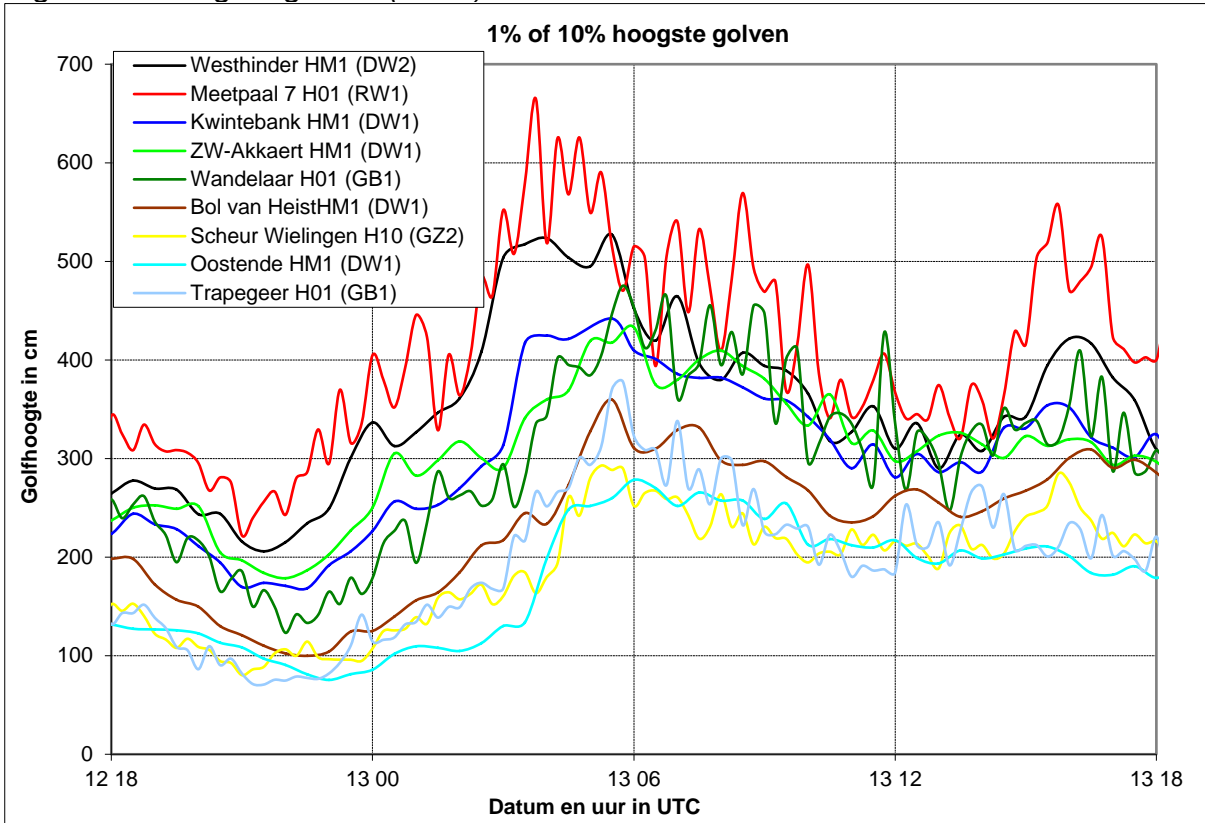


Fig 7 : Harmonisch peil, reëel peil, opzet Oostende (in cm)

