

Beknopt stormverslag van 3 januari 2018

De algemene synoptische situatie

Op woensdag 03/01/2018 om 0000UTC ligt een dubbele depressiekern boven de noordelijke Atlantische Oceaan: een al wat oudere kern (968 hPa) ten zuiden van IJsland en een tweede, jongere kern (966 hPa) boven Schotland. Het warmfront dat aan de Schotse kern verbonden is, ligt op dat ogenblik boven onze kust. Het warmfront trekt erg snel naar het oosten en wordt vrijwel meteen gevolgd door het koufront en enkele felle buienlijnen. Om 1200UTC heeft de kern zich al verplaatst naar Denemarken en staat over de hele zuidelijke Noordzee een strakke westelijke tot westnoordwestelijke stroming die nog enkele uren blijft aanhouden. Tegen woensdag 04/01/18 0000UTC bereikt een zwakke mobiele wig onze kust en neemt de wind wat in kracht af. Het stormveld van deze depressie is al bij al weinig spectaculair, maar zorgt wel voor een vrij grote opstuw van zeewater in de richting van onze kust. In combinatie met springtij leidt dat tot een verhoogde waterstand waarbij Stormtij Kust (560 cm TAW in Oostende) wordt overschreden.

Op Meetpaal 7 (Westhinder) staat op woensdag 03/01/18 om 0000UTC een stormachtige wind (8 Bft) uit ZZW. In de warme sector neemt de wind een uurtje later toe tot storm (9 Bft) uit ZW. Om 0130UTC bereikt het koufront de Westhinder. Dat uit zich in een ruiming van de wind naar W en een erg tijdelijke toename tot zeer zware storm (11 Bft), met een felle rukwind tot 131 km/u. Deze toename is erg tijdelijk. Om 0200UTC is de wind al afgenomen tot 7 Bft. Tot 0740 UTC staat er vervolgens 7 à 8 Bft uit W tot WZW. Van 0750UTC tot 1210UTC varieert de windkracht voortdurend tussen 8 en 9 Bft uit W tot WZW. Daarna haalt de wind de rest van de dag geen 9 Bft meer en neemt hij geleidelijk af tot 6 à 7 Bft.

In het Meteopark Zeebrugge staat er op 03/01/18 in de warme sector 5 à 6 Bft uit ZZW. Kort voor de doortocht neemt de wind toe tot 7 Bft. Om 0200UTC bereikt het koufront Zeebrugge. Ook hier gaat dit gepaard met kortstondig erg veel wind: een eenmalig tienminutengemiddelde van 9 Bft (storm) uit WZW, met een maximale rukwind van 118 km/u. Daarna staat er tot en met 1630UTC voortdurend 6 à 7 Bft uit WZW, met rukwinden die in de loop van de dag afnemen van 90 km/u tot 60 km/u. Na 1630UTC neemt de wind voor de rest van de dag af tot 5 à 6 Bft uit WZW.

De significante golfhoogte aan de Westhinder ligt op 03/01/18 om 0000UTC rond 260 cm en neemt kort na de doortocht van het koufront toe tot 350 cm. Daarna zakt de significante golfhoogte tijdelijk opnieuw tot 250 cm rond 0600UTC, om vervolgens weer te stijgen tot rond 400 cm om 1200UTC. Daarna daalt de significante golfhoogte geleidelijk, tot rond 220 cm op 04/01/18 0000UTC. De 1 procent hoogste golven bereiken een paar keer piekwaarden tot rond 600 cm.

Aan de kust (Oostende) ligt de significante golfhoogte op 03/01/18 om 0000UTC rond 60 cm. Na de doortocht van het koufront stijgt ze snel tot 180 cm, om rond 1100UTC een piek te bereiken van 250 cm. Daarna neemt de significante golfhoogte geleidelijk af, tot 150 cm op 04/01/18 0000UTC.

Qua wind en golven was dit een weinig opvallende stormsituatie, maar toevallig bevonden we ons in een springtijperiode. In Oostende was het harmonisch hoogwater van 03/01/18 om 1249UTC berekend op 493 cm TAW. Door de opstuwing door de stormachtige westenwind

bereikt het hoogwater uiteindelijk om 1315UTC een waarde van 571 cm TAW, een opzet van 78cm op het harmonische getij en een overschrijding van het peil Stormtij Kust (560 cm TAW) van 11 cm. In Zeebrugge is er met 563 cm TAW sprake van een opzet van 89 cm op het harmonisch getij van 474 cm. Bij het daarop volgende hoogwater was de storm geluwd en werd het peil van Stormtij Kust niet meer bereikt.

Fig 1 : Windsnelheid (gered. tot 10 m) aan land

3 januari 2018

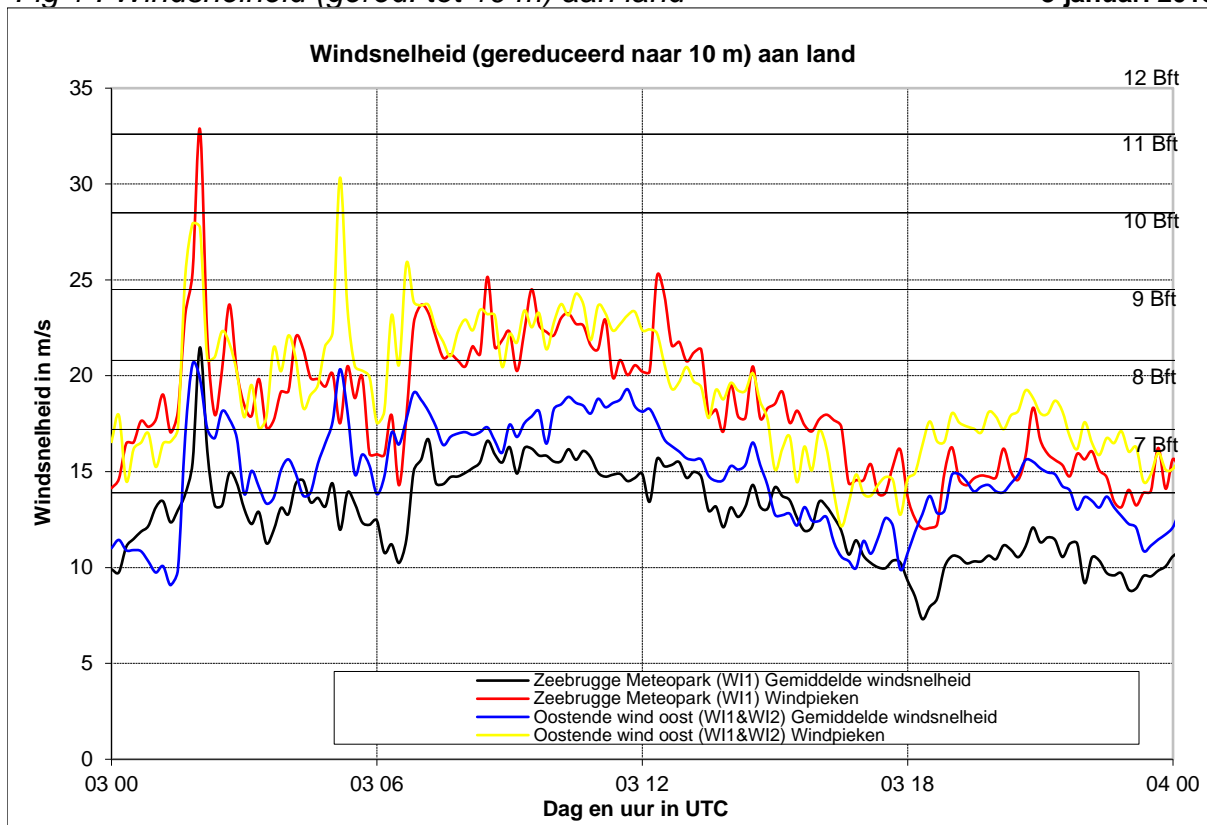


Fig 2 : Windrichting aan land

3 januari 2018

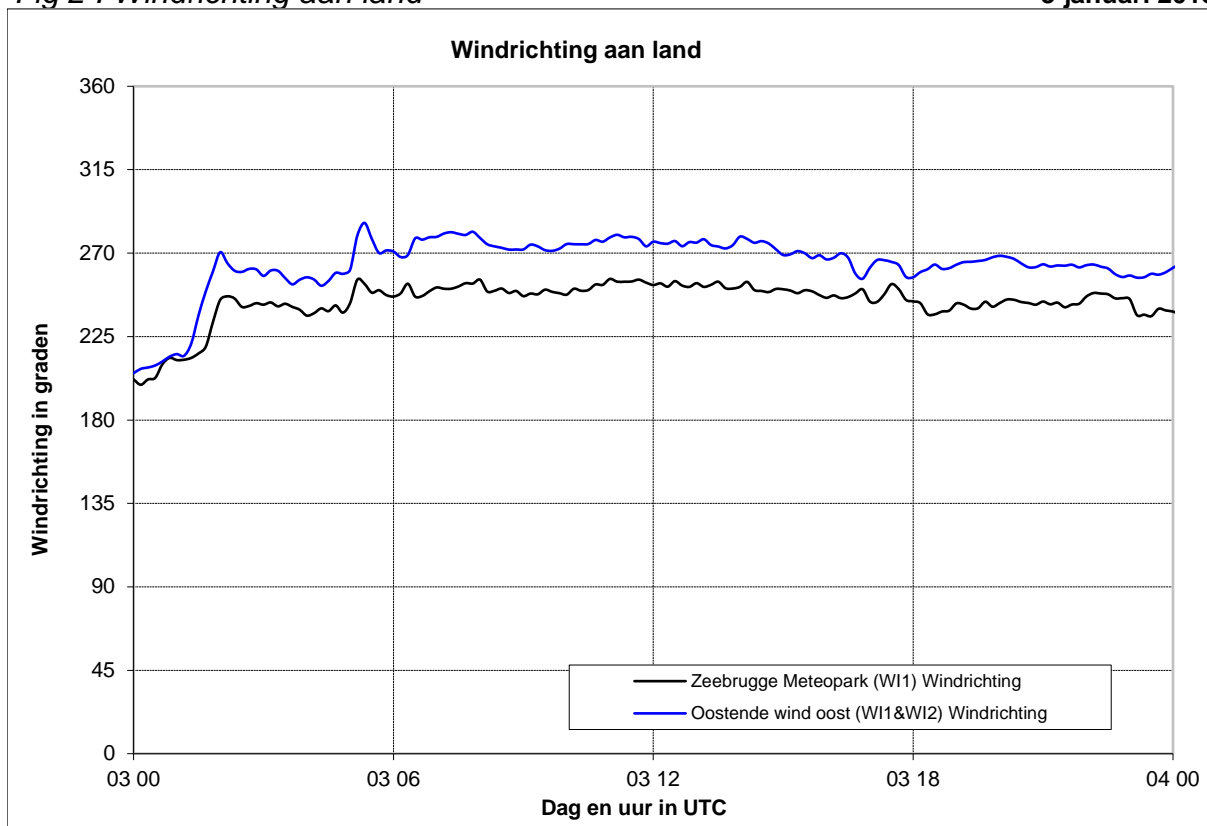


Fig 3 : Windsnelheid (gered. tot 10 m) op zee (meetpalen 0 en 7)

3 januari 2018

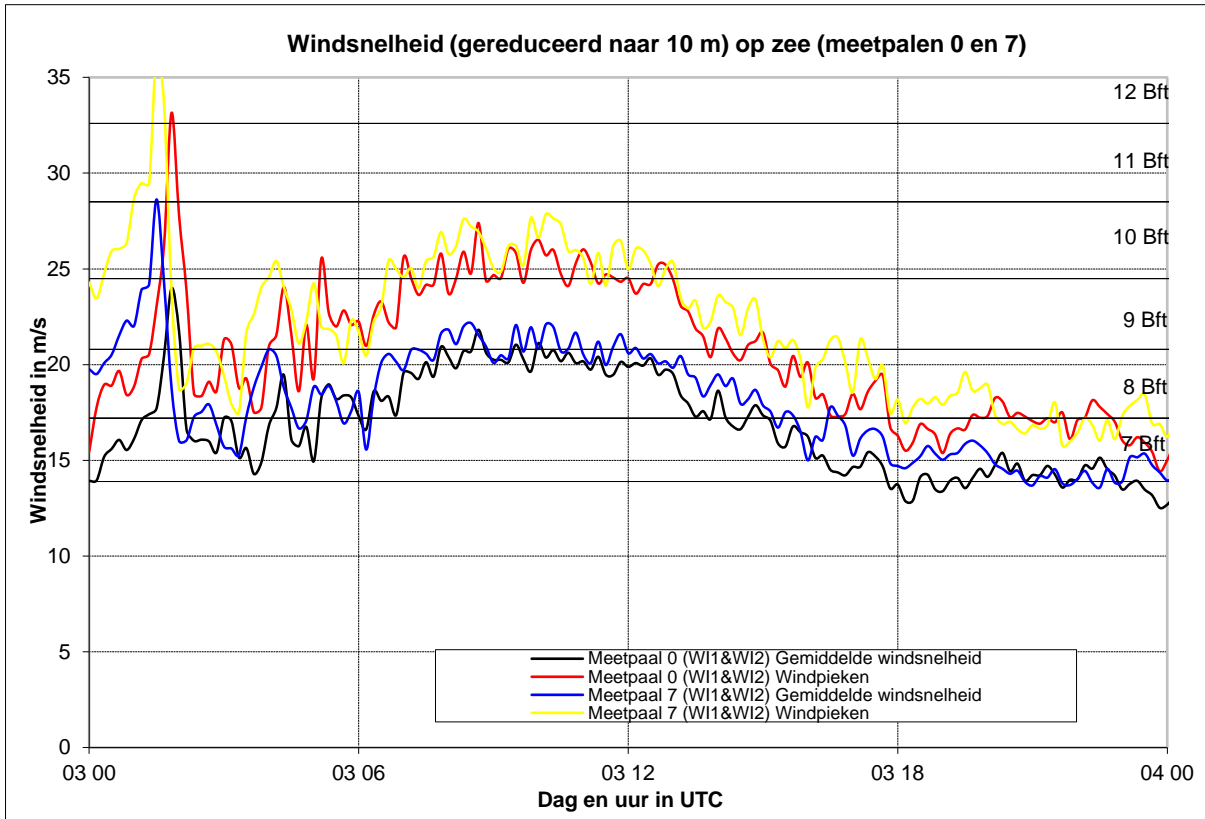


Fig 4 : Windrichting op zee (meetpalen 0 en 7)

3 januari 2018

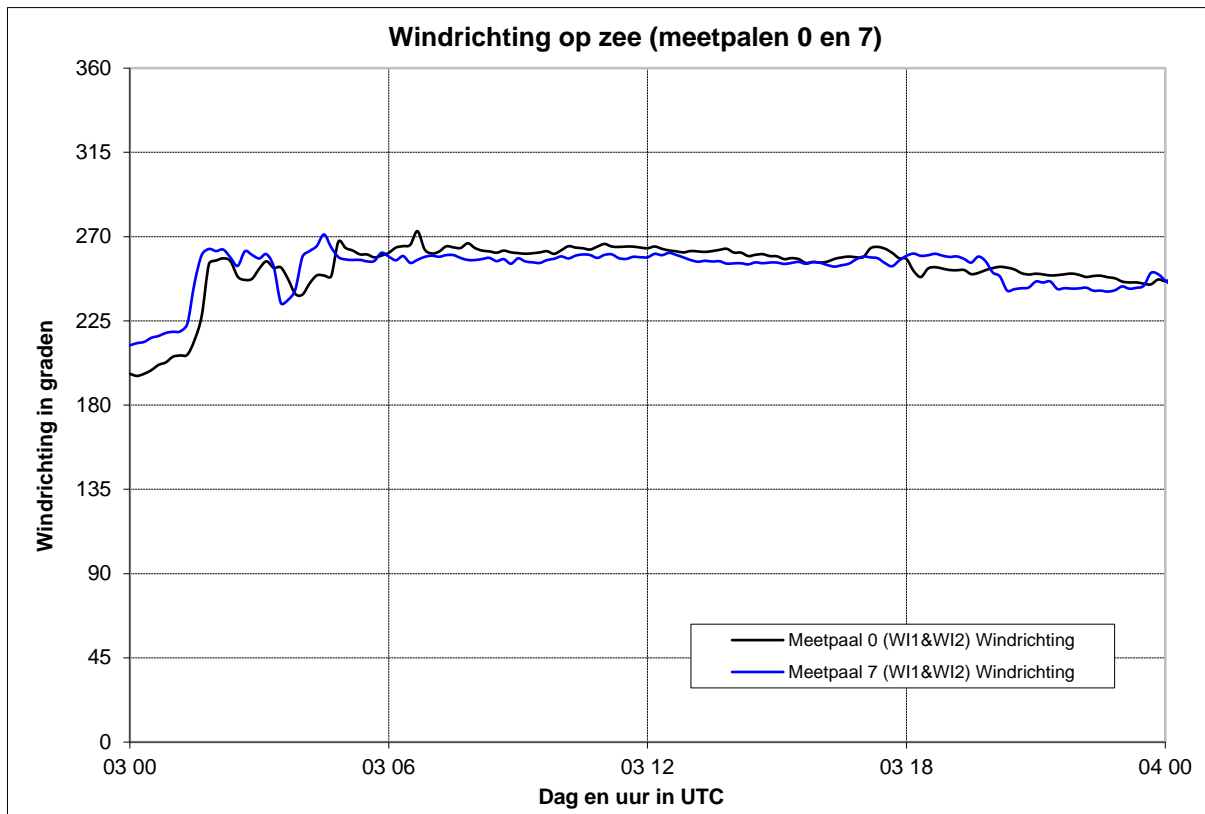


Fig 5 : Significante golfhoogte (in cm)

3 januari 2018

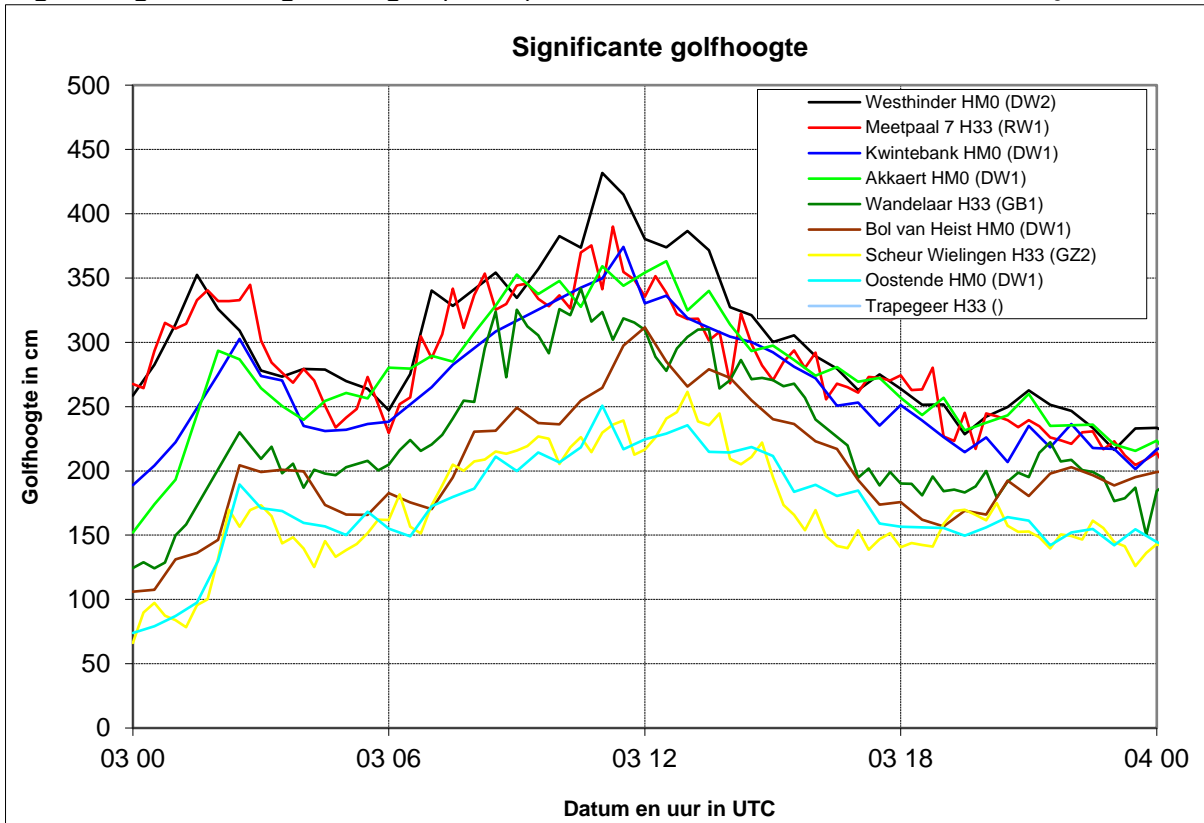


Fig 6 : 1% hoogste golven (in cm)

3 januari 2018

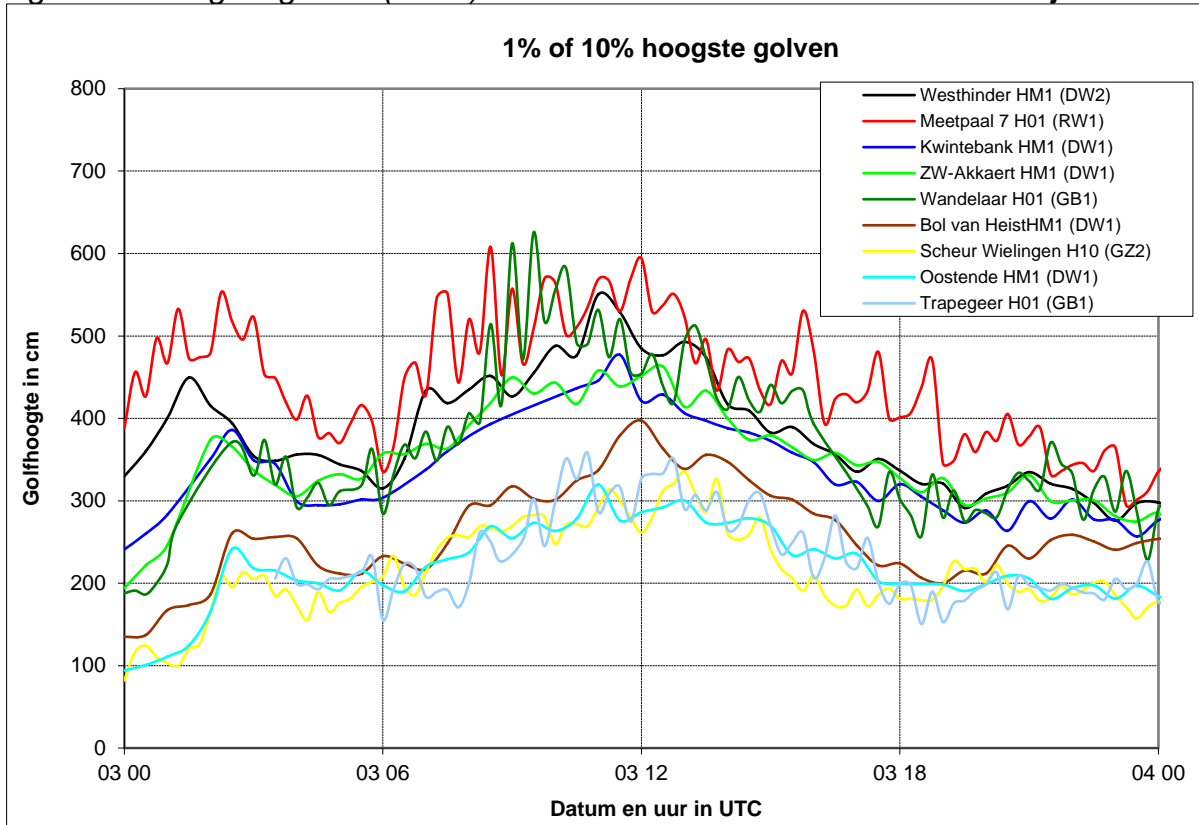


Fig 7 : Harmonisch peil, reëel peil, opzet Oostende (in cm)

3 januari 2018

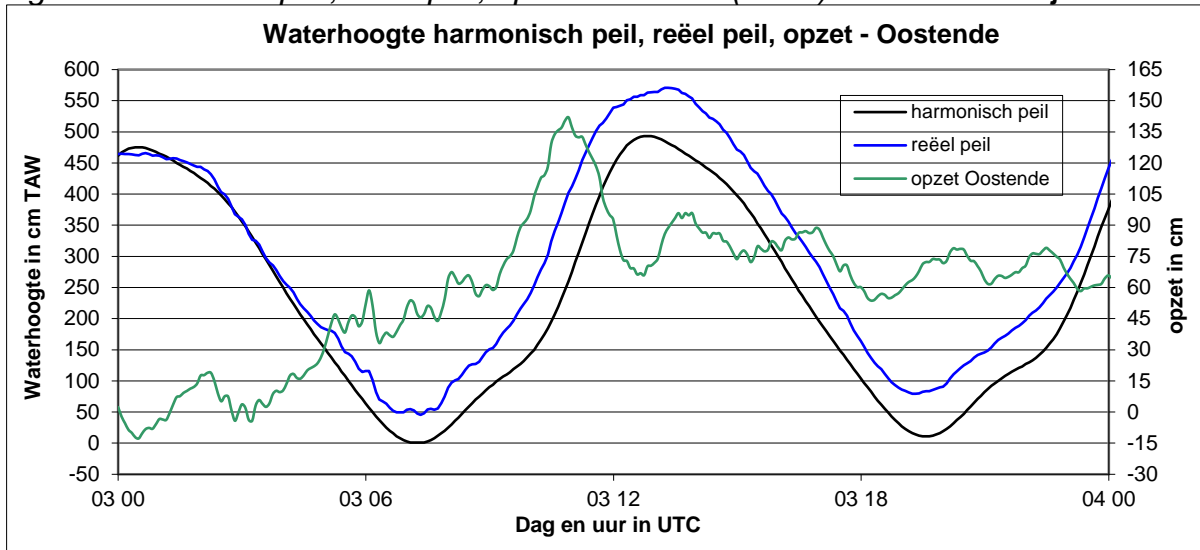


Fig 8 : Harmonisch peil, reëel peil, opzet Zeebrugge (in cm)

3 januari 2018

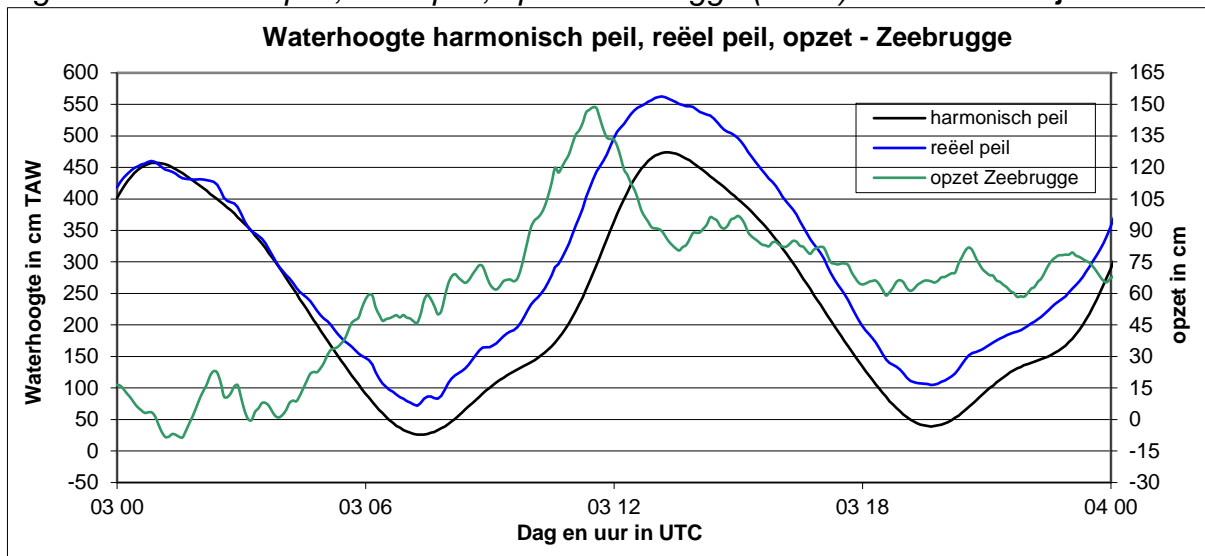


Fig 9 : Harmonisch peil, reëel peil, opzet Westhinder (in cm)

