

Beknopt stormverslag 03-04/03/1998

Begin maart stroomde er koude lucht van Groenland over de Atlantische Oceaan waardoor de depressieactiviteit aanwakkerde. Een complex lagedrukgebied, bestaande uit meerdere kleine kernen, lag op dinsdag 03/03/98 ter hoogte van IJsland en trok de volgende dagen verder naar de Botnische Golf. De kerndruk van de depressie was 980 hPa. Dinsdag om 0800Z trok een warmtefront over West-Europa. Het koufront volgde op woensdag om 1000Z. Tussen beide fronten in was het wisselvallig met een aantal buien.

Op zee (meetpaal 7) waaide er 's ochtends op dinsdag 03/03 een harde wind (7 Bft) uit ZZW met pieken tot 75 km/h. Om 0900Z nam de wind in kracht toe en ruimde daarbij naar ZW. Om 1700Z werd de hoogste gemiddelde windsnelheid bereikt. Er was een uur lang storm op zee (9 Bft). De hoogste windsnelheden werden gemeten tussen 1200Z en 1600Z. Er waren pieken tot 105 km/h. Door een kleine hoogtewig nam de windsnelheid daarna even af tot hard à stormachtig (7-8 Bft) met windstoten van 80 km/h.

Na middernacht was er een sterker windveld door het naderen van het koufront. Van 0300Z tot 0700Z op woensdag 04/03 was er een storm (9 Bft). De rukwinden haalden snelheden van 105 km/h. De wind waaide uit ZW. Meteen na de doortocht van het front ging de wind liggen en waaide het nog krachtig (5Bft). Daarmee ging een windruiming naar WNW gepaard die een koudere bovenlucht aanvoerde.

Aan de kust (Zeebrugge) was er dinsdagochtend een krachtige wind (6 Bft) uit ZZW met windstoten van 60 km/h. Vanaf 0800Z werd de wind krachtiger en bereikte een eerste piek van 1300Z tot 1700Z. De wind was hard tot stormachtig (7 à 8 Bft) uit ZW. Er waren rukwinden van 100 km/h. 's Avonds nam de wind wat in kracht af tot krachtig à hard (6-7 Bft). Om 0200Z op woensdag begon de wind opnieuw in kracht toe te nemen. Tussen 0500Z en 0700Z was de wind stormachtig en korte tijd was er storm (8 à 9 Bft). Er werd in Zeebrugge een maximale windstoot van 117 km/h gemeten. Na de doortocht van het front zwakte de wind snel af en ruimde naar W. De wind waaide woensdagnamiddag matig (4 à 5 Bft).

Deze tweedaagse verliep wisselvallig met een aantal fronten en buien die de Lage Landen aandeden. Er viel geregeld neerslag waardoor er een totaal van 17 mm neerslag opgevangen werd na het passeren van de depressie.

De significante golfhoogte op zee (Westhinder) bedroeg dinsdagochtend ongeveer 200 cm. Samen met de windtoename liep de golfhoogte op tot 400 cm om 1600Z. De hoogste golven waren tot 500 cm hoog. 's Avonds was er een afname tot 230 cm met pieken tot 300 cm. Woensdag liep de significante golfhoogte op tot 340 cm door de storm op zee met pieken tot 420 cm. 's Namiddags waren de golven na het wegvallen en het draaien van de wind tussen de 120 en 150 cm hoog. De hoogste golven waren op dat moment 150 tot 200 cm hoog.

Aan de kust (Oostende) was de significante golfhoogte dinsdagochtend 70 cm. Het nam 's namiddags toe tot 150 cm om 1700Z met hoogste golven van 220 cm. 's Nachts nam de significante golfhoogte af tot 70 cm met pieken van 100 cm. Bij de tweede stormachtige periode waren de golven, net zoals op zee, wat minder hoog dan de eerste piek. De significante golfhoogte bedroeg 140 cm om 0600Z met pieken tot 210 cm, later op de dag afnemend tot 60 cm met pieken van 110 cm.

Het harmonisch hoogwaterpeil in Oostende bedroeg 481 cm om 0300Z en nam de volgende dagen wat af. Er was geen opzet waardoor het reëel peil 483 cm was. Bij het volgende hoogwater om 1520Z was er afwaaiing doordat de wind een zuidelijke component had. Er was een hoogpeil van 444 cm. Na het ruimen van de wind naar ZW en later naar W werd de opzet groter. Er werd op woensdag om 0340Z een reëel peil gemeten van 491 cm en 476 cm om 1600Z. Deze waarden kwamen niet in de buurt van de waarschuwingsgrens (540 cm).

Maandag 02/03 verwachtte het OMS een harde tot stormachtige wind (7-8 Bft) voor dinsdagmiddag en een krachtige tot harde wind (6-7 Bft) woensdagochtend, waarna de wind zou ruimen naar WNW. Dinsdagmiddag werd nog steeds een harde wind (7 Bft) verwacht voor woensdagmiddag. Zowel de windpiek dinsdagmiddag als de windpiek woensdagochtend werden onderschat. De werkelijke waarden waren 1 à 2 Bft hoger.

Fig 1 : Windsnelheid aan land (Zeebrugge)

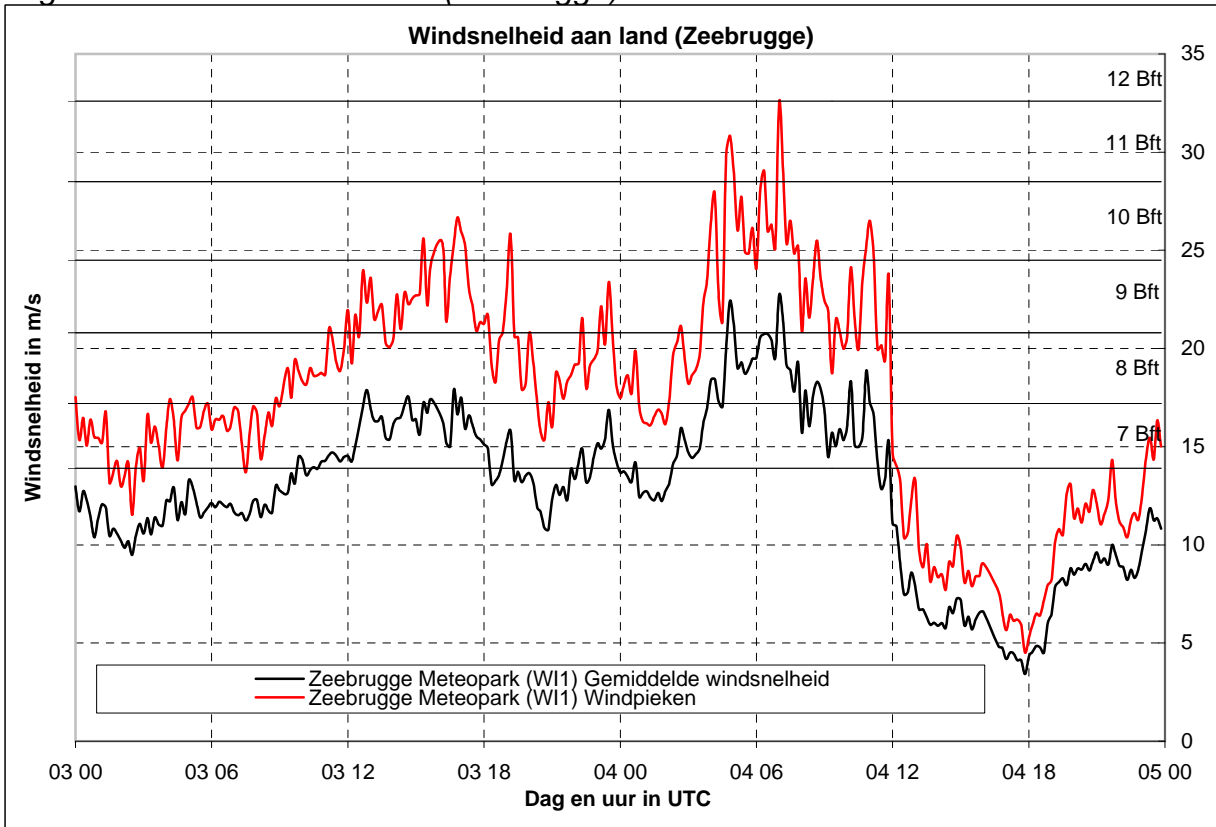


Fig 2 : Windrichting aan land (Zeebrugge)

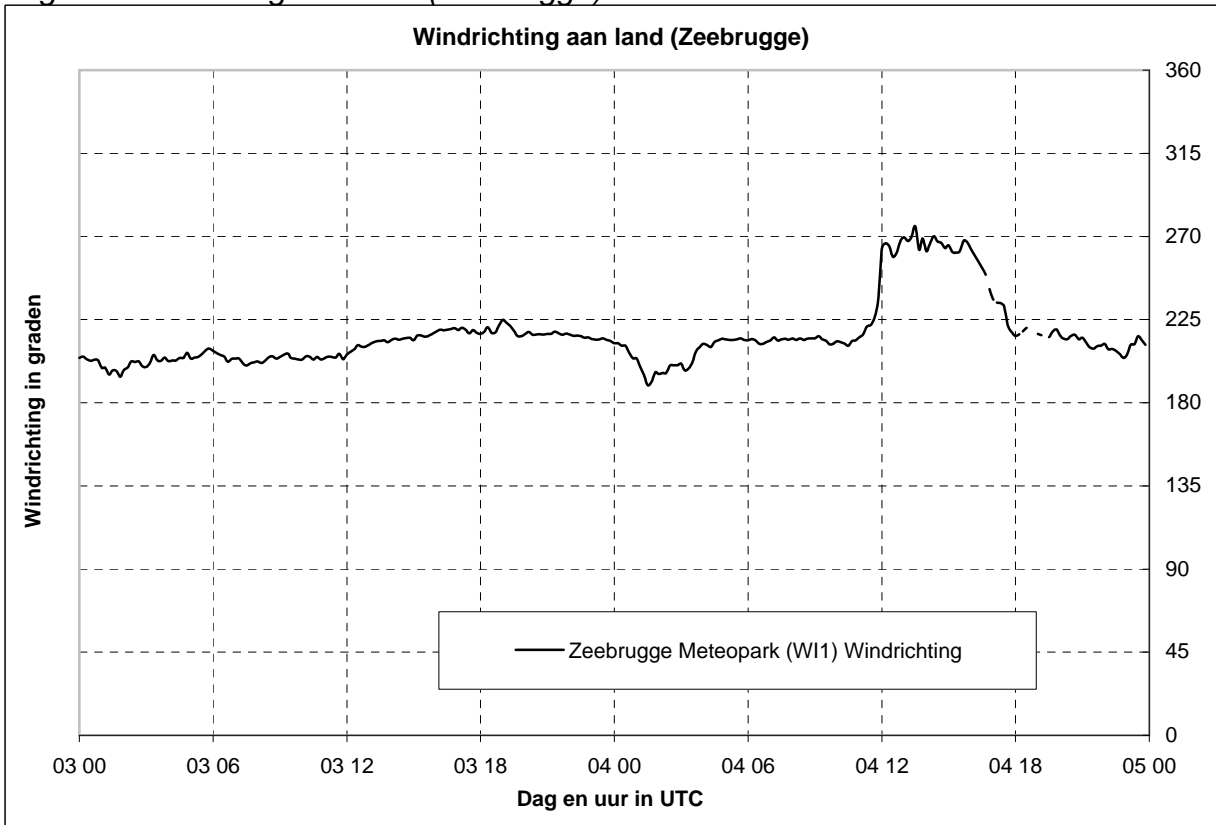


Fig 3 : Windsnelheid op zee (meetpalen 0 en 7)

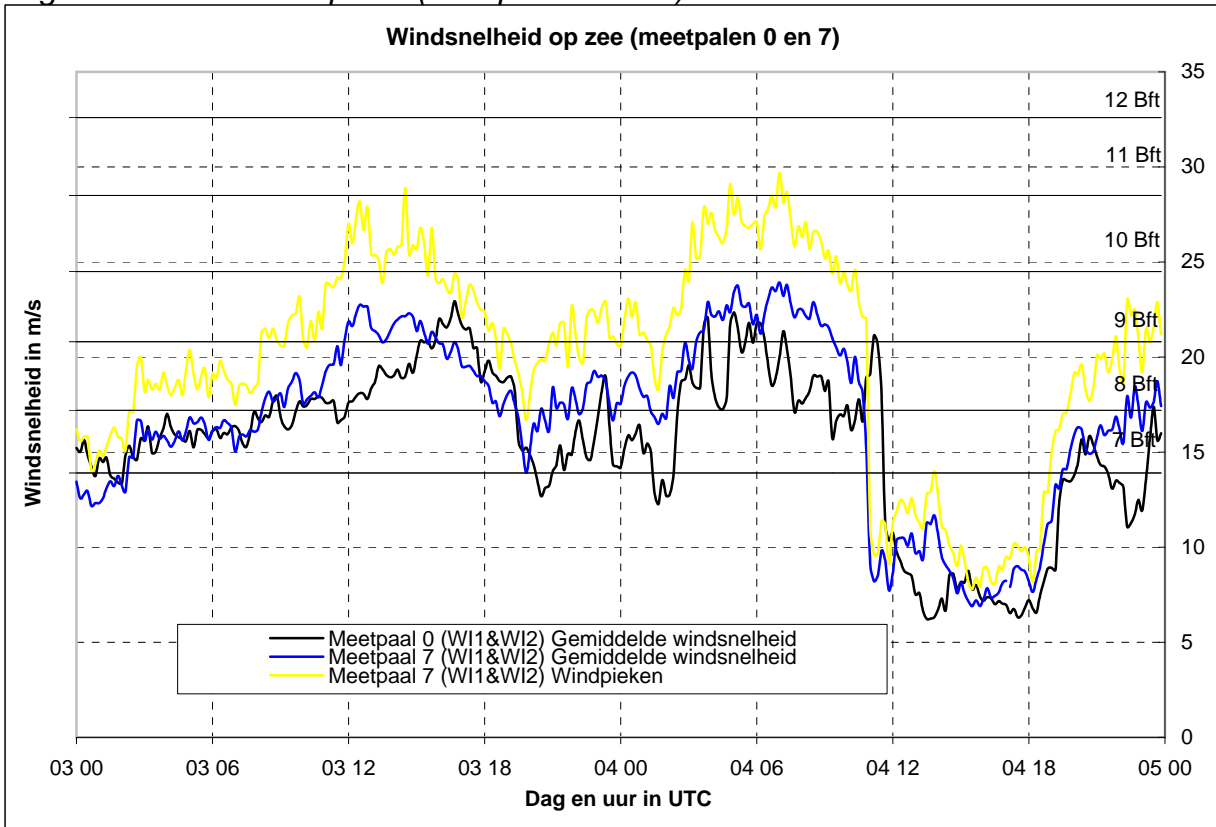


Fig 4 : Windrichting op zee (meetpalen 0 en 7)

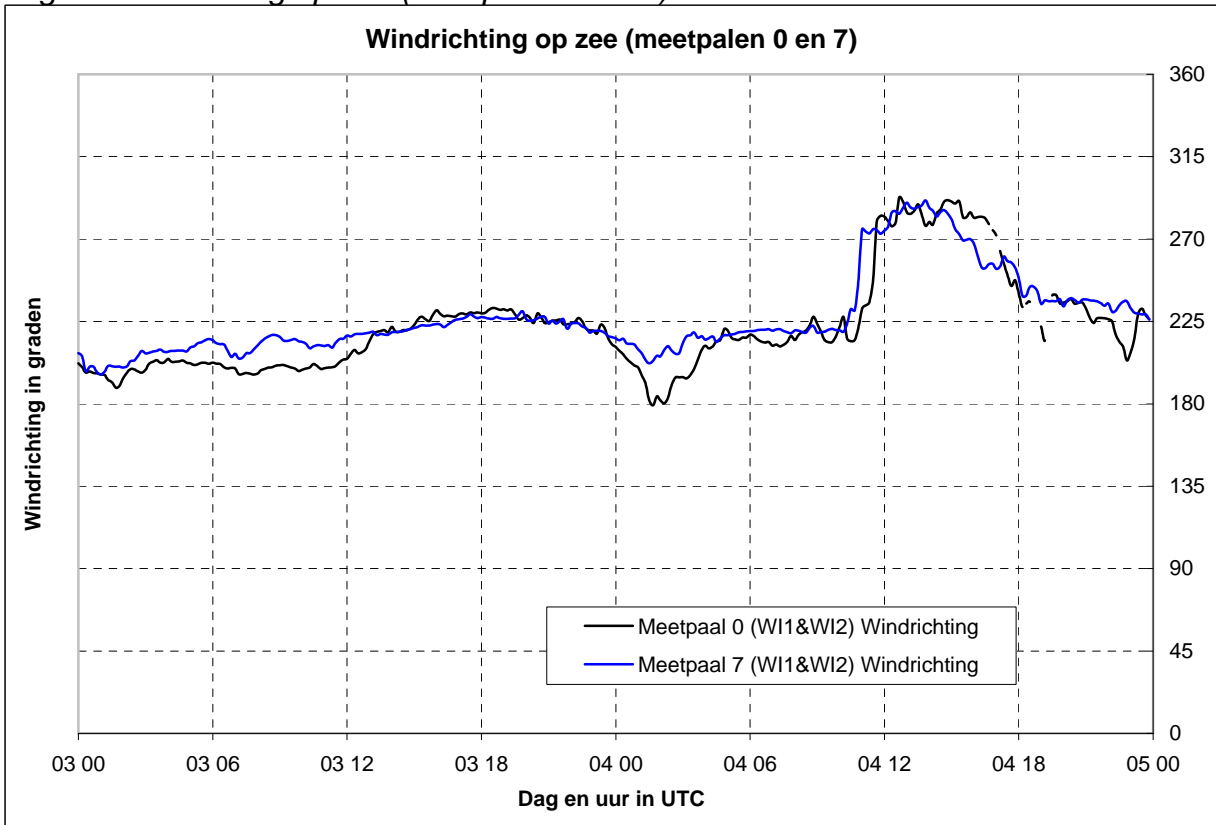


Fig 5 : Significante golfhoogte (in cm)

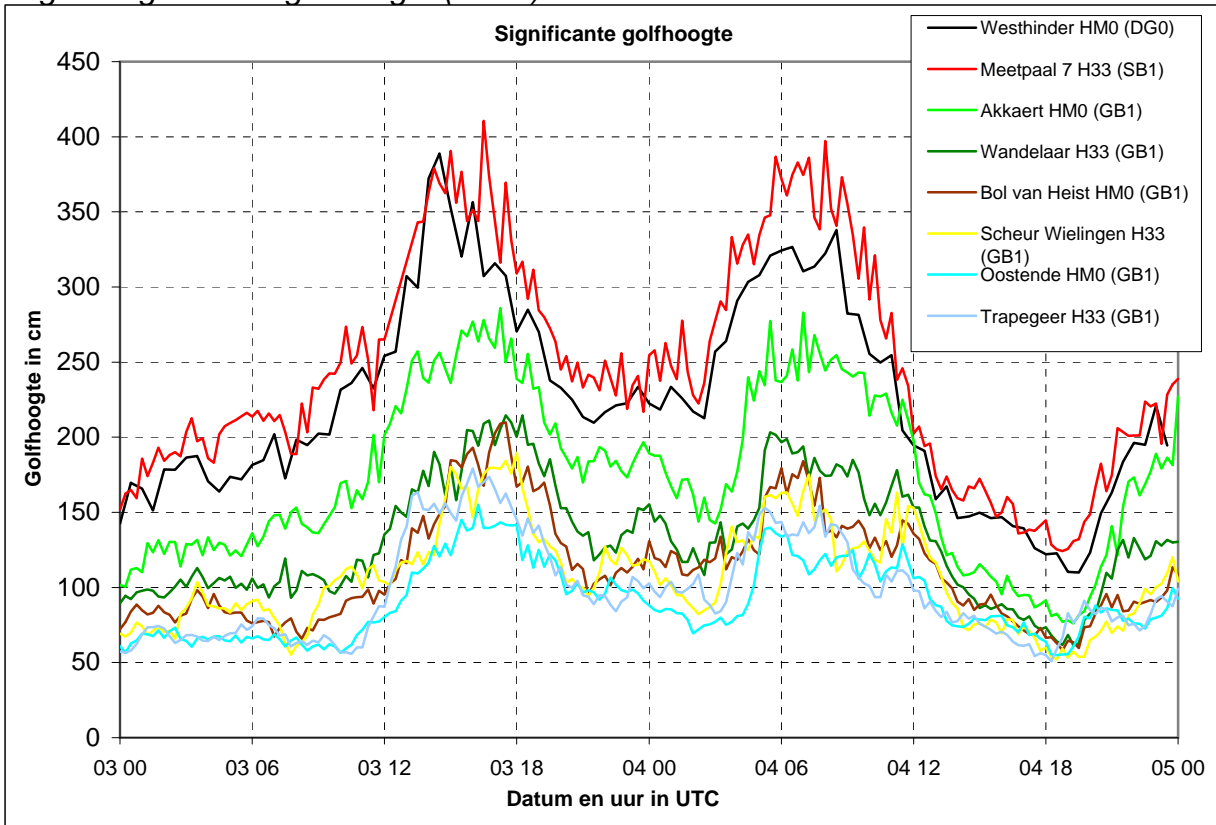


Fig 6 : 1% hoogste golven (in cm)

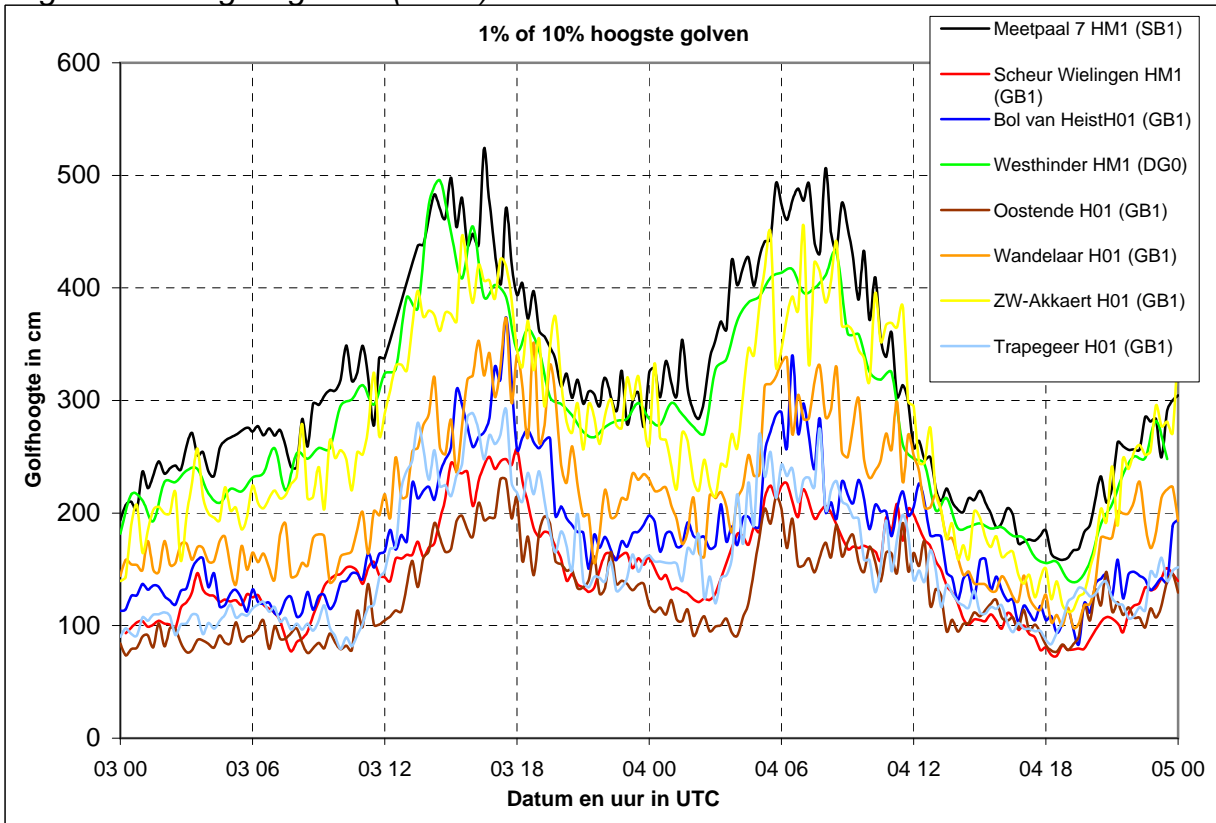


Fig 7 : Harmonisch peil, reëel peil, opzet Oostende (in cm)

